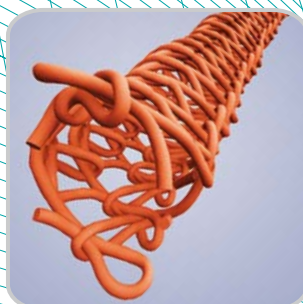
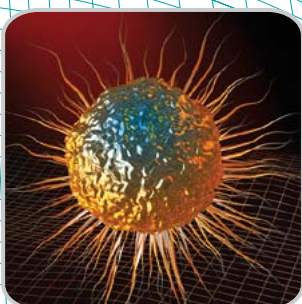
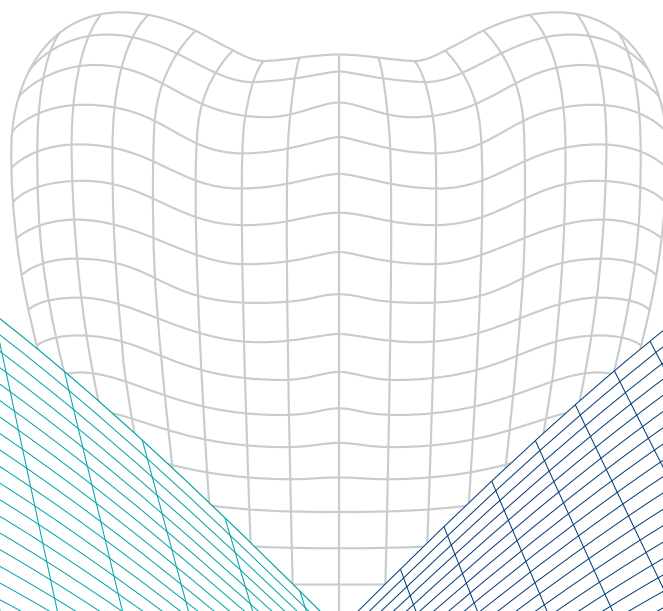


# Innovative Products

Zahnmedizin & Zahntechnik  
Dentists & Laboratories

2013 | 2014





**Spitzenqualität zu fairen Preisen – Made in Germany.  
Für Zahnärzte und Zahntechniker weltweit.**

Die beiden Firmen Müller-Dental und Omicron-Dental sind seit Beginn des Jahres 2007 zusammengeführt zur neuen Firma Müller-Omicron GmbH Co. KG. Die Verschmelzung vereint 50 Jahre gesammelte Kompetenz im Service und Vertrieb von Dentalprodukten weltweit und über 25 Jahre innovative Forschung, Entwicklung und Produktion von Dentalprodukten.

Wir haben uns spezialisiert auf die Herstellung von Präzisionsabformmaterialien für zahnärztliche Zwecke und High Tech Silikone jeglicher Art für das Dentallabor, sowie einer kompletten Desinfektionslinie, die den höchsten Ansprüchen in Sicherheit und Wirksamkeit entspricht. Alle Produkte werden aus ausgesuchten Rohstoffen mittels modernster Fertigungstechnologie unter strengen, zertifizierten Qualitätsmaßstäben, gemäß EN ISO 9001:2008 und EN ISO13485:2003 + AC:2007 in Deutsch-

land entwickelt, hergestellt und weltweit vermarktet. Bei all unseren Unternehmungen steht der Nutzen unserer Kunden und die Anwendungssicherheit der Produkte im Vordergrund.



**Top Quality at Fair Prices – Made in Germany.  
For Dentists and Dental Technicians World-Wide.**

At the beginning of the year 2007 the two companies Müller-Dental and Omicron-Dental have merged to form a new company Müller-Omicron GmbH Co. KG. This merger unites 50 years of collective competence in the service and distribution of dental products worldwide and 25 years of innovative research, development and production of dental products.

We are specialists in the manufacture of precision impression materials for dental purposes and high tech silicones of any kind for the dental laboratory, including a complete line of disinfection products which meet the highest requirements in safety and effectiveness. All of our products are developed and manufactured from selected raw materials with the aid of the most modern state-of-the-art manufacturing technology and under by applying strict certified quality measures in accordance

with EN ISO 9001:2008 and EN ISO 13485:2003 + AC:2007, in Germany, and marketed worldwide. All of our companies have one primary concern: usefulness to our customers and product safety during application.





**Qualité de pointe à des prix équitables – Made in Germany.  
Pour les dentistes et les techniciens des laboratoires dentaires  
du monde entier.**

Les deux entreprises Müller-Dental et Omicron-Dental formeront à partir du début de 2007 une seule et nouvelle entreprise sous le nom de Müller-Omicron GmbH Co. KG. Cette fusion réunit 50 ans d'expérience dans le service et la vente des produits dentaires à l'échelle mondiale et 25 ans de recherche, développement et production de produits dentaires innovateurs.

Nous nous sommes spécialisés dans la fabrication de matériaux d'empreinte de précision pour applications dentaires et de Silicone High tech de tout type pour laboratoires dentaires sans oublier notre ligne de désinfection complète qui répond aux exigences les plus strictes en matière de sécurité et d'efficacité. Tous les produits sont développés, fabriqués et commercialisés en Allemagne et dans le monde entier à partir de matières premières choisies et d'une technologie de production de pointe

te selon des mesures de qualité strictes et certifiées suivant EN ISO 9001:2008 et EN ISO 13485:2003 + AC:2007. Toutes nos entreprises poursuivent le même objectif : optimiser l'utilisation et la sécurité d'application des produits pour nos utilisateurs.



**Calidad superior a precios razonables – Made in Germany.  
Para dentistas y protésicos dentales en todo el mundo.**

Desde comienzos de 2007, las empresas Müller-Dental y Omicron-Dental se unieron para constituir la nueva firma Müller-Omicron GmbH Co. KG. En esta fusión confluyen 50 años de experiencia y competencia en el servicio y la distribución mundial de productos dentales, y 25 años dedicados a la investigación, el desarrollo y la producción innovadora.

certificaciones EN ISO 9001:2008 y EN ISO 13485:2003 + AC:2007, para ser comercializados a nivel mundial. En cada uno de los proyectos, la prioridad es el beneficio de nuestros clientes y la aplicación segura de los productos.

Durante nuestra trayectoria, nos hemos especializado en la fabricación de materiales de impresión de precisión para uso odontológico y siliconas de alta tecnología de todo tipo para laboratorios dentales, así como a una línea completa de desinfección que satisface las más altas exigencias de seguridad y eficacia. Todos los productos se desarrollan y se fabrican en Alemania con materias primas seleccionadas, mediante la más moderna tecnología, bajo estrictas normas de calidad y conforme a las



**VDDI**  
Dental Solutions.  
German Manufacturers.

Mitglied des Verbandes der Deutschen Dental-Industrie e.V. (VDDI)  
Member of the Association of German Dental Manufacturers (VDDI)  
Membre de l'Association de l'industrie dentaire allemande (VDDI)  
Miembro de la Asociación de la Industria Dental Alemana (VDDI)





## Abformmaterialien

Additionsvernetzende Silikone / Vollautomatische Abformsysteme	6–11
Retraktionsfäden	12
Bissregistriermaterialien	13–14
Zubehör für Aqium® 3D, betasil® VARIO, a-basic® 1:1 und Bissregistriermaterialien	15
Kondensationsvernetzende Silikone	16–17
Alginate	18–19

## Desinfektionsmittel

Flächendesinfektion	21–26
Instrumentendesinfektion	27
Absauganlagendesinfektion	28
Abformdesinfektion / Reiniger	28–29
Händedesinfektion	30–31
Händereinigung / -pflege	31–32
Reiniger	32
Zubehör	33

## Laborbedarf

Technische Silikone für ästhetischen Zahnersatz	35–36
Dubliersilikone	36–37
Knetsilikone	38–39
Löffelmaterial / Sonstiges	40

Empfehlungen Materialkombinationen/Abformtechniken	43
--	----

Mit Erscheinen dieses Kataloges (1. März 2013) werden alle vorherigen Kataloge ungültig. Irrtümer und Druckfehler sowie Änderungen in Form, Technik, Ausstattung und Abbildungen durch ständige Weiterentwicklungen vorbehalten. Copyright bei Müller-Omicron GmbH & Co. KG, Lindlar. Nachdruck, Kopien, Vervielfältigung jeglicher Art, auch auszugsweise, ist ohne Genehmigung durch Müller-Omicron nicht gestattet.



## Matériaux d'empreinte

Silicone par réaction d'addition / Système d'empreinte entièrement automatique	6–11
Fil de rétraction	12
Matériaux d'enregistrement de l'occlusion	13–14
Accessoire pour Aqium® 3D, betasil® VARIO, a-basic® 1:1 et matériaux d'enregistrement de l'occlusion	15
Silicone par réaction de condensation	16–17
Alginate	18–19

## Désinfectant

Désinfection des surfaces	21–26
Désinfection de instruments	27
Désinfection de système d'aspiration	28
Désinfection des empreintes	28–29
Désinfection des mains	30–31
Nettoyage de mains / Soins de mains	31–32
Produit de nettoyage	32
Accessoire	33

## Produits pour laboratoires

Silicones techniques pour la chirurgie dentaire esthétique	35–36
Silicone de duplication	36–37
Silicone à malaxer	38–39
Matériau de porte-empreinte / Autres	40

Recommandation combinaison de matériaux / Techniques d'empreinte	43
--	----

Avec la parution de l'édition du 1 mars 2013 du catalogue, les précédents catalogues sont caduques. Sous réserve d'erreurs et de fautes d'impression ainsi que de changements dans la forme, la technique, les équipements et les illustrations à cause des développements permanents de la science. Copyright de Müller-Omicron GmbH & Co. KG. Toute reproduction de quelque partie que ce soit même en extraits n'est pas permise sans l'autorisation de Müller-Omicron.



## Impression Materials

Addition-curing silicones / Fully automatic impression-systems	6–11
Knit retraction cords	12
Bite registration materials	13–14
Accessories for Aqium® 3D, betasil® VARIO, a-basic® 1:1 and bite registration materials	15
Condensation-curing silicones	16–17
Alginates	18–19

## Disinfectant Materials

Surface disinfection	21–26
Instruments disinfection	27
Disinfection of dental suction systems	28
Impression disinfection / Cleaner	28–29
Hand disinfection	30–31
Hands cleansing / Hands care	31–32
Cleaner	32
Accessories	33

## Laboratory Materials

Technical silicones for esthetic dentistry	35–36
Duplicating silicones	36–37
Kneading silicones	38–39
Tray material / Others	40

Recommendations Material Combination / Impression technique	43
---	----

With the publication of this catalogue (1<sup>st</sup> March 2013), all previous catalogues are invalidated. Errors and misprints excepted. Subject to modifications of form, technology, equipment and illustrations as a result of continuous development. Copyright Müller-Omicron GmbH & Co. KG, Lindlar. Reprinting, copying or duplication of any kind, even of excerpts, is prohibited without the permission of Müller-Omicron.



## Materiales de impresión

Siliconas de reticulación por adición / Sistema de toma de impresión totalmente automático	6–11
Hilo retractor	12
Materiales para el registro de mordida	13–14
Accesorios de Aqium® 3D, betasil® VARIO a-basic® 1:1 y materiales para el registro de mordida	15
Siliconas de reticulación por condensación	16–17
Alginate	18–19

## Desinfectante

Desinfección de superficies	21–26
Desinfección de los instrumentos	27
Desinfección de equipos de aspiración	28
Desinfección de impresiones	28–29
Desinfección para las manos	30–31
Limpieza de manos / Cuidado de manos	31–32
Limpiador	32
Accesorios	33

## Productos de laboratorio

La silicona técnica para odontología estética	35–36
Siliconas de duplicado	36–37
Siliconas amasables	38–39
De cubeta / Otros	40

Recomendación para combinaciones del material / Técnicas de impresión	43
---	----

Con la publicación de este catálogo (1 de marzo de 2013), los catálogos anteriores ya no son válidos. Indicaciones salvo errores o erratas. Nos reservamos el derecho de realizar modificaciones formales, técnicas, de presentación y de imágenes. Copyright: Müller-Omicron GmbH & Co. KG, Lindlar. Está totalmente prohibida la reproducción total o parcial por cualquier método (incluidas la reimpresión y la producción de fotocopias) de este catálogo sin el consentimiento expreso de Müller-Omicron.

# Aqium<sup>®</sup> 3D

## Setzt neue Maßstäbe!

Creates a New Standard!

Jetzt 28% Materialersparnis  
dank neuer Mischtechnologie!

28% material savings due to  
new mixing technology!



**SCANBAR!**  
getestet und empfohlen von  
**SCANNABLE!**  
tested and recommended by  
**3shape** 

# PERFEKTE HYDROPHILIE

PERFECT HYDROPHILIC



## Aqium® 3D

Scanbares, additionsvernetzendes Präzisions-Abformmaterial (Polyvinylsiloxan) für die **konventionelle Abformung** und **Digitalisierung**. Die Einzelkomponenten sind hinsichtlich der sehr wichtigen Eigenschaften Hydrophilie, Reißfestigkeit, Reißdehnung, Thixotropie und Fließfähigkeit optimal aufeinander abgestimmt und bilden so eine unvergleichlich hohe Performance des Gesamtsystems, das seines Gleichen sucht.

Hervorzuheben ist die **direkte, sofort** einsetzende Wirkung der stark ausgeprägten **Hydrophilie** bei der Light-Komponente, vorhandene Feuchtigkeit wird verdrängt und das Material fließt problemlos in die kleinsten Details. Ein hervorragender Farbkontrast sowie die patientenfreundliche kurze Mundverweildauer und anwenderfreundliche, variable Verarbeitungszeit runden das Sortiment ab.

### Special Feature:

Darüber hinaus sind die mit Aqium® 3D hergestellten Abformungen ohne Zusatz von Powder oder Sprays **scanbar**, so dass eine, auf digitale Daten basierende, computergestützte Fertigungsprozesskette genutzt werden kann.

Verarbeitungszeit: 2 Min. 15 Sek.

Mundverweildauer: 2 Min. 15 Sek.

Farbe Löffelmaterialien (HEAVY/PUTTY):  
flieder-blau

Farbe Korrekturmaterialien (LIGHT):  
neon-gelb

Abformtechnik: Doppelmischtechnik (einzeitig) und Korrekturabformung (zweizeitig)

### Aqium® 3D PUTTY SOFT

REF 88631 2x 300 ml Dosen (catalyst + base)

REF 85131 2x 380 ml Kartuschen 5:1

### Aqium® 3D HEAVY

REF 82533 2x 50 ml Kartuschen +  
6 Mixing Tips NT, grün

REF 85133 2x 380 ml Kartuschen 5:1

Zubehör siehe Seite 15.

Jetzt mit neuer Mischtechnologie  
(NT-Mixing Tip) 28 % Material sparen.



## Aqium® 3D

Scannable, addition-curing precision impression material (polyvinyl siloxane/VPS) for **conventional impressions** and **digitalisation**. The individual components are optimally co-ordinated with the others regarding the important hydrophilic properties, ultimate tensile strength, elongation of break, thixotropy and fluidity and thus render an incomparably high performance of the overall system that is unequalled.

Particular emphasis should be given the **direct, immediate** ready for use effect of the strongly impressed **hydrophilicity** with the light component, existing humidity is displaced and the material flows freely into the smallest details. An outstanding colour contrast as well as the brief patient-friendly time in mouth and user-friendly and variable working time round off the range.

### Special Feature:

Beyond that, the impressions made with Aqium® 3D without the addition of a powder or spray are **scannable**, so that they can be used for digitally based data, in the computer-assisted workflow.

Working time: 2 min. 15 sec.

Time in mouth: 2 min. 15 sec.

Colour of tray materials (HEAVY/PUTTY):  
lilac-blue

Colour of wash materials (LIGHT):  
neon-yellow

Impression technique: Double mixing technique (1-step) and putty-wash technique (2-step)

### Aqium® 3D PUTTY SOFT

REF 88631 2x 300ml boxes (catalyst + base)

REF 85131 2x 380ml cartridges 5:1

### Aqium® 3D HEAVY

REF 82533 2x 50 ml cartridges +  
6 Mixing tips NT, green

REF 85133 2x 380 ml cartridges 5:1

Accessories see page 15.

Now available with new mixing technology  
(NT-Mixing Tip) and 28 % material savings!



## Aqium® 3D

Matériau élastomérique de précision et scannable (polyvinylsiloxane/VPS), réticulant par addition, pour **empreintes conventionnelles** et **digitalisation**. L'unicité de ce produit est le fruit des composants savamment combinés pour leurs propriétés importantes telles que l'hydrophilie, la résistance à la traction, l'allongement à la rupture, la thixotropie et la fluidité, et garantissent des performances élevées et incomparables du système dans son ensemble.

Ce qui le caractérise est son effet **direct**, qui commence **immédiatement** une **hydrophilie** ultra-forte avec le composant Light, l'humidité existante est absorbée et le matériau coule sans problèmes jusque dans les moindres détails. Son contraste chromatique remarquable, son court temps de prise intraorale et son temps de manipulation variable et convivial pour patient, en complètent les caractéristiques.

### Caractéristique spéciale :

En plus d'être **scannables**, les empreintes prises avec Aqium® 3D ne comportent ni poudres ni sprays, ce qui permet d'utiliser la chaîne de processus de fabrication assistée par ordinateur en se basant sur des données numériques.

Temps de manipulation :

2 min. et 15 sec.

Durée de séjour en bouche : 2 min. et 15 sec.

Matériaux pour porte-empreintes, couleur (HEAVY / PUTTY) : lilas-bleu

Matériaux de correction couleur (LIGHT) :  
jaune néon

Technique de prise d'empreinte : empreintes de correction (en un temps) et technique de double mélange (en deux temps)

### Aqium® 3D PUTTY SOFT

REF 88631 2x 300ml en doseurs  
(catalyst + base)

REF 85131 2x 380ml, en cartouches 5:1

### Aqium® 3D HEAVY

REF 82533 2x 50 ml, en cartouches +  
6 embouts mélangeurs NT, vert

REF 85133 2x 380 ml, en cartouches 5:1

Accessoires voir page 15.

Maintenant avec nouvelle technologie de mélange (NT-embouts mélangeur) économiser 28 % de matériau!



## Aqium® 3D

Material escaneable de impresión de precisión de adición (polivinilsiloxano/VPS) **para la impresión y la digitalización** de tipo convencional. Los componentes individuales se combinan entre sí de manera óptima en lo que respecta a las importantes propiedades de hidrofilia, resistencia al desgarro, tixotropía y fluidez, lo que permite que todo el sistema alcance un rendimiento muy alto, dado que este producto es único de esta forma.

Cabe destacar la acción **directa e inmediata** de la marcada **hidrofilia** en el componente "Light". La humedad existente es desplazada, y el material fluye sin problemas hacia los detalles más pequeños. La gama se completa con un excelente contraste de color, el corto tiempo de permanencia en la boca (beneficioso para el paciente) y el tiempo variable de procesamiento (beneficioso para el usuario).

### Característica especial:

Aparte de esto, las impresiones elaboradas con Aqium® 3D pueden ser **escaneadas** sin aplicar polvo ni spray, de forma tal que es posible hacer uso de una cadena de procesos asistida por ordenador y basada en datos digitales.

Tiempo de elaboración:

2 min. 15 seg.

Tiempo de permanencia en la boca:

2 min. 15 seg.

Color de materiales de cubeta (HEAVY/PUTTY) : lila-azul

Color de materiales de corrección (LIGHT) :  
amarillo néon

Técnica de impresión: Técnica de mezcla doble (en un paso) e impresión de corrección (en dos pasos)

### Aqium® 3D PUTTY SOFT

REF 88631 2x botes de 300 ml  
(catalizador + base)

REF 85131 2x 380 ml, cartuchos 5:1

### Aqium® 3D HEAVY

REF 82533 2x 50 ml, cartuchos +  
6 puntas mezcladoras NT, verde

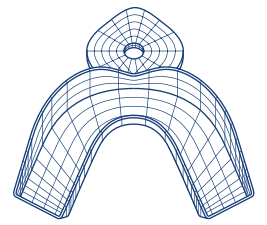
REF 85133 2x 380 ml, cartuchos 5:1

Accesorios véase la página 15.

Ahorre con la tecnología de mezcla nueva (NT-puntas de mezcla) 28 % del material!

**NEW!**





**Aqium® 3D LIGHT**

Aqium® 3D LIGHT verfügt über eine exzellente, sofort einsetzende Hydrophilie, die vorhandene Feuchtigkeit verdrängt und das Material bis in die kleinsten Details fließen lässt und das bei gleichzeitig hoher Reißfestigkeit und -dehnung; hohe Standfestigkeit während der Applikation, hervorragende Fließigenschaften unter Druck; ohne Zusatz von Puder oder Spray scanbar. Das ist Highend-Performance und in dieser Kombination einzigartig im Dental Markt.

Verarbeitungszeit: 2 Min. 15 Sek.  
Mundverweildauer: 2 Min. 15 Sek.  
Farbe: neon-gelb

Abformtechnik: Doppelmischtechnik (einzzeitig) und Korrekturabformung (zweizeitig)

REF

82530	2x 50 ml Kartuschen + 12 Mixing Tips NT, gelb
-------	--

Jetzt mit neuer Mischtechnologie (NT-Mixing Tip) 28 % Material sparen.



**Aqium® 3D LIGHT**

Aqium® 3D LIGHT has an excellent, immediately ready for use hydrophilicity, which displaces the existing humidity and allows the material to flow into the smallest details and with the simultaneously high ultimate tensile strength and stretch; high stability during the application, outstanding flow characteristics under pressure; scannable without the addition of a powder or spray. That is High End Performance and in this combination unique in the dental market.

Working time: 2 min. 15 sec.  
Time in mouth: 2 min. 15 sec.  
Colour: neon-yellow

Impression technique: Double mixing technique (1-step) and putty wash technique (2-step)

REF

82530	2x 50 ml cartridges + 12 Mixing tips NT, yellow
-------	--

Now available with new mixing technology (NT-Mixing Tip) and 28 % material savings!



**Aqium® 3D LIGHT**

Aqium® 3D LIGHT est caractérisée par une excellente, hydrophilie, qui commence immédiatement, l'humidité existante absorbée et le matériau qui coule jusque dans les moindres détails, et par une résistance à la traction élevée et une résistance à la rupture simultanée pendant l'application, une fluidité remarquable sous pression, scannable sans l'ajout de poudres ou de vaporisation. Ce sont des performances haut de gamme et dans une combinaison unique sur le marché des produits dentaires.

Temps de manipulation : 2 min. et 15 sec.  
Durée de séjour en bouche : 2 min. 15 sec.  
Couleur : jaune néon

Technique de prise d'empreinte : empreintes de correction (en une temp) et technique de double mélange (en deux temps)

REF

82530	2x 50 ml, en cartouches + 12 embouts mélangeurs NT, jaunes
-------	---

Maintenant avec nouvelle technologie de mélange (NT-embouts mélangeur) économiser 28 % de matériau!



**Aqium® 3D LIGHT**

Aqium® 3D LIGHT cuenta con una hidrofiliía excelente e inmediata, que extrae la humedad existente y permite que el material fluya hasta alcanzar los detalles más pequeños. Esto tiene lugar con una alta resistencia al desgarro, una alta estabilidad durante la aplicación y extraordinarias propiedades de fluidez bajo presión. El producto puede ser escaneado sin añadir polvo ni spray, asegura un rendimiento de gran calidad y representa una opción única para esta combinación en el mercado dental.

Tiempo de elaboración: 2 min. 15 seg.  
Tiempo de permanencia en la boca: 2 min. 15 seg.

Color: amarillo neón  
Técnica de impresión: Técnica de mezcla doble (en un paso) e impresión de corrección (en dos pasos)

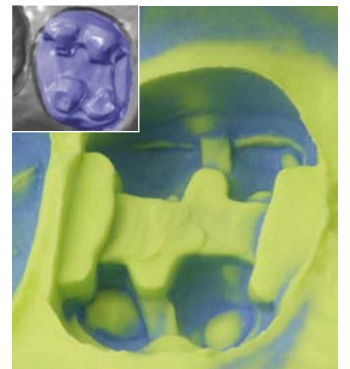
REF

82530	2x 50 ml, cartuchos + 12 puntas mezcladoras NT, amarillo
-------	---

Ahorre con la tecnología de mezcla nueva (NT-puntas de mezcla) 28 % del material!

**NEW!**

**SCANBAR!  
CAD/CAM**

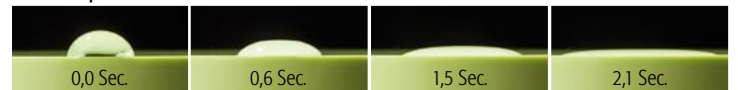


**Aqium® 3D**

mit neuer Mischtechnologie für

- sichtbar homogenere Mischergebnisse
- 28 % Materialersparnis
- Schonung der Umwelt

Wassertropfen



Aqium® 3D LIGHT

Sofort einsetzende Hydrophilie / Immediately activated Hydrophilicity

**Der neue  
NT-Mixer  
bietet  
28 %  
Ersparnis**



Aqium® 3D LIGHT +  
Aqium® 3D HEAVY  
(1-step technique)



Aqium® 3D MEDIUM +  
Aqium® 3D PUTTY SOFT  
(2-step technique)



Aqium® 3D MONO



### Aqium® 3D MEDIUM

Mittel fließendes, additionsvernetzendes Korrekturmateriale, mit sofort einsetzender hoher Hydrophilie während der Applikation und gleichzeitig hoher Reißfestigkeit und Elastizität zur sicheren Mundentnahme der Abformung; scanbar.

Verarbeitungszeit: 2 Min. 15 Sek.

Mundverweildauer: 2 Min. 15 Sek.

Farbe: orange

Abformtechnik: Doppelmischtechnik (einzzeitig) und Korrekturabformung (zweizeitig)

#### REF

**82531** 2x 50 ml Kartuschen +  
12 Mixing Tips NT, gelb

Zubehör siehe Seite 15.

Jetzt mit neuer Mischtechnologie (NT-Mixing Tip) 28 % Material sparen.



### Aqium® 3D MEDIUM

Medium bodied wash material, addition-curing, with hydrophilicity immediately available during application, high tear strength and high elasticity for safe removal from the mouth; scannable.

Working time: 2 min. 15 sec.

Time in mouth: 2 min. 15 sec.

Colour: orange

Impression technique: Double mixing technique (1-step) and putty wash technique (2-step)

#### REF

**82531** 2x 50 ml cartridges +  
12 Mixing tips NT, yellow

Accessories see page 15.

Now available with new mixing technology (NT-Mixing Tip) and 28 % material savings!



### Aqium® 3D MONO

Scanbares Monophasenmaterial der neuesten Generation, mit ausgeprägter Hydrophilie und hoher Standfestigkeit. Unter Druck entwickelt das Material sehr gute Fließeigenschaften und lässt sich mittels einer Spritze einfach und präzise applizieren, z. B. am Transferpfosten oder an einer Kronenpräparation. Aqium® 3D MONO gewährleistet die sichere und präzise Position der Transferpfosten in der Abformung. Das Material ist speziell für die Implantat-Abformung entwickelt worden, lässt sich aufgrund seiner hervorragenden Eigenschaften aber auch für die Kronen- und Brückentechnik sowie Inlays/Onlays einsetzen.

Verarbeitungszeit: 2 Min.

Mundverweildauer: 2 Min.

Farbe: violett

Abformtechnik: Monophase

#### REF

**85139** 2x 380 ml Kartuschen 5:1

Zubehör siehe Seite 15.



### Aqium® 3D MONO

This latest generation scannable monophase material has pronounced hydrophilicity and is highly thixotropic. The material has very good flow properties under pressure and is easily and accurately applied using a syringe, eg on transfer posts or crown preparations. Aqium® 3D MONO ensure that the transfer post is positioned accurately and securely in the impression. Although the material has been specially developed for implant impressions, its outstanding properties mean that it can also be used for crown and bridge work, inlays and onlays.

Working time: 2 min.

Time in mouth: 2 min.

Colour: violet

Impression technique: monophase

#### REF

**85139** 2x 380 ml cartridges 5:1

Accessories see page 15.

**NEW!**



### Aqium® 3D MEDIUM

Matériau de lavage en milieu fluide et réticulant par addition, à hydrophilie élevée immédiatement utilisable lors de l'application, et caractérisé par une haute résistance à la traction et une élasticité élevées permettant le retrait facile de l'empreinte de la bouche; scannable.

Temps de manipulation :

2 min. et 15 sec.

Durée de séjour en bouche : 2 min. 15 sec.

Couleur : orange

Technique de prise d'empreinte : empreintes de correction (en un temps) et technique de double mélange (en deux temps)

#### REF

**82531** 2x 50 ml, en cartouches +  
12 embouts mélangeurs NT, jaunes

Accessoires voir page 15.

Maintenant avec nouvelle technologie de mélange (NT-embouts mélangeur) économiser 28 % de matériau!



### Aqium® 3D MEDIUM

Material semifluido de corrección por adición, con elevada hidrofilia de efecto inmediato durante la aplicación y alto nivel simultáneo de resistencia al desgarro y elasticidad, para extraer la impresión de la boca de forma segura; escaneable.

Tiempo de elaboración:

2 min. 15 seg.

Tiempo de permanencia en la boca:

2 min. 15 seg.

Color: el naranja

Técnica de impresión: Técnica de mezcla doble (en un paso) e impresión de corrección (en dos pasos)

#### REF

**82531** 2x 50 ml, cartuchos +  
12 puntas mezcladoras NT, amarillo

Accesorios véase la página 15.

Ahorre con la tecnología de mezcla nueva (NT-puntas de mezcla) 28 % del material!

**NEW!**



### Aqium® 3D MONO

Matériau monphasé scannable de la dernière génération caractérisé par une hydrophilie prononcée et une thixotropie élevée. Sous la pression, le matériau développé d'excellente propriétés d'écoulement et peut être appliqué à l'aide d'une seringue facilement et avec précision, par exemple, à un pilier de transfert ou à une préparation de couronne. Aqium® 3D MONO garantit un positionnement sûr et précis du pilier de transfert dans l'empreinte. Spécialement développé pour l'empreinte d'implant, ce matériau peut également utilisé en raison de ses excellentes propriétés, pour les couronnes et les bridges, et les inlays/onlays.

Temps de manipulation : 2 min.

Durée de séjour en bouche : 2 min.

Couleur : violet

Technique d'empreinte : monphasée

#### REF

**85139** 2x 380 ml, en cartouches 5:1

Accessoires voir page 15.



### Aqium® 3D MONO

Material monofásico escaneable de última generación, con marcada hidrofilia y alta tixotropía. Bajo presión, el material desarrolla muy buenas propiedades de fluidez y puede aplicarse de manera fácil y precisa por medio de una jeringa, por ejemplo en el pilar de transferencia o en la preparación de una corona. Aqium® 3D MONO garantiza una posición precisa y segura de los pilares de transferencia en la impresión. El material ha sido desarrollado especialmente para la impresión de implantes. Sin embargo, gracias a sus excelentes propiedades, también puede utilizarse para la técnica de coronas y puentes, así como en inlays/onlays.

Tiempo de elaboración: 2 min.

Tiempo de permanencia en la boca: 2 min.

Color: el violeta

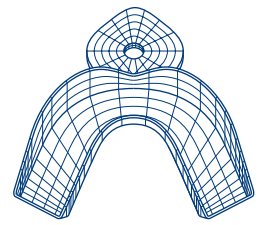
Técnica de impresión: monofase

#### REF

**85139** 2x 380 ml, cartuchos 5:1

Accesorios véase la página 15.





**betasil® VARIO PUTTY/PUTTY SOFT**  
 Additionsvernetzendes Putty-Material mit neuartigen Füllstoffen, die ein softes und klebfreies Anmischen ermöglichen. Rückstellvermögen  $\geq 99,5\%$ ; Farbe: grün (PUTTY), blau (PUTTY SOFT) Verarbeitungszeit: variabel bis 2 Min. Mundverweildauer: 2 Min. Endhärte:  
**betasil® VARIO PUTTY:** Shore A 70  
**betasil® VARIO PUTTY SOFT:** Shore A 60 Mintaroma.  
**Abformtechnik:** Für die Doppelmischtechnik (einzeitig) und Korrekturabformung (zweizeitig) bestens geeignet.

REF	
88002	PUTTY: je 1x 300 ml Dose Base + Katalysator (= 600 ml Pack.)
88601	PUTTY SOFT: je 1x 300 ml Dose Base + Katalysator (= 600 ml Pack.)

Auch erhältlich in der 5:1 Vollkartusche für automatische Anmischsysteme.

85101	1x 380 ml Kartusche 5:1 + 10 Mixing Tips + 1 Fix cap
85121	2x 380 ml Kartusche 5:1 + 1 Fix cap

**betasil® VARIO PUTTY/PUTTY SOFT**  
 Addition curing silicone putty material with thermo activating formula. New kind of filling material enables a careful and stick-free mixing. Recovery from deformation  $\geq 99,5\%$ ; Color: green (PUTTY), blue (PUTTY SOFT) Working time: Variable up to 2 min. Time in mouth: 2 min. Final hardness:  
**betasil® VARIO PUTTY:** Shore A 70  
**betasil® VARIO PUTTY SOFT:** Shore A 60 Mintaroma.  
**Impression technique:** Best suited for the double mixing technique (1-step) and putty wash technique (2-step).

REF	
88002	PUTTY: 1x 300 ml box: base + catalyst each (= 600 ml pack.)
88601	PUTTY SOFT: 1x 300 ml box: base + catalyst each (= 600 ml pack.)

Also available in 5:1 full cartridge for automatic mixing devices.

85101	1x 380 ml cartridge 5:1 + 10 Mixing tips + Fix cap
85121	2x 380 ml cartridges 5:1 + 1 Fix cap

**betasil® VARIO IMPLANT**  
 Monophasenmaterial, speziell auf die Anforderungen für Implantat-/Transferabformungen abgestimmt. Die Viskosität bietet einerseits die notwendige Standfestigkeit im Löffel und zugleich hohes Fließvermögen unter Druck. Die ausgeprägte Hydrophilie gewährleistet auch im feuchten Mundmilieu eine hohe und blasenfreie Benetzung der Oberfläche mit detailgetreuer Wiedergabe. Die exakte Übertragung und Fixation der Transferpfosten ist durch die hohe Präzision und abgestimmte Endhärte sichergestellt. betasil® VARIO IMPLANT ist als Löffel- und Spritzenmaterial verwendbar und neben dem Einsatzgebiet in der Implantologie auch für andere Präzisionsabformungen geeignet. Farbe: blau; Mintaroma

Verarbeitungszeit: variabel bis 2 Min. Mundverweildauer: 2 Min. Abformtechnik: Monophase

REF	
85109	betasil® VARIO IMPLANT, 5:1 1x 380 ml + 10 Mixing Tips + 1 Fix cap
85129	betasil® VARIO IMPLANT, 5:1 2x 380 ml + 1 Fix cap
82509	betasil® VARIO IMPLANT 2x 50 ml + 6 Mixing Tips, grün

**betasil® VARIO IMPLANT**  
 Monophase material, matched to meet the requirements of implant- and / or transfer impressions. Its viscosity offers the necessary stableness in the spoon, on the one hand, and high fluidity under pressure, on the other hand. Even in the moist environment of the oral cavity, its pronounced hydrophilic properties guarantee high, bubble-free moistening of surface areas along with the ability to provide replication true to detail. The precise transfer and fixation of the transfer posts is guaranteed through high precision and final hardness to match. betasil® VARIO IMPLANT products can be used as a tray- and syringe-material and is also suitable for other applications of precision impressions beyond the field of implantology. Color: blue; Mint flavour

Working time: variable up to 2 minutes Time in mouth: 2 minutes Impression technique: monophase

REF	
85109	betasil® VARIO IMPLANT, 5:1 1x 380 ml + 10 Mixing Tips + 1 Fix cap
85129	betasil® VARIO IMPLANT, 5:1 2x 380 ml + 1 Fix cap
82509	betasil® VARIO IMPLANT 2x 50 ml + 6 Mixing Tips, green



**betasil® VARIO PUTTY/PUTTY SOFT**  
 Silicone par réaction d'addition avec un nouveau matériau de remplissage qui permet un mélange immédiat et non collant. Résilience  $\geq 99,5\%$ ; Teinte: verte (PUTTY), bleu (PUTTY SOFT). Plage de manipulation : jusqu'à 2 min. Durée de séjour en bouche : 2 min Dureté finale :  
**betasil® VARIO PUTTY :** Shore A 70  
**betasil® VARIO PUTTY SOFT :** Shore A 60 Goût menthe.  
**Techniques d'empreinte :** Idéal pour la technique du double-mélange (en une temp) et les empreintes de correction (en deux temps).

RÉF	
88002	PUTTY : Base + Catalyseur chacun de 300 ml (= 600 ml au total)
88601	PUTTY SOFT : Base + Catalyseur chacun de 300 ml (= 600 ml au total)

Aussi disponible dans la cartouche entière 5:1 pour les mélangeurs automatique.

85101	1 Cartouche de 380 ml 5:1 + 10 embouts mélangeurs + 1 bouchon Fix cap
85121	2 cartouches de 380ml 5:1 + 1 bouchon Fix cap

**betasil® VARIO PUTTY/PUTTY SOFT**  
 Material de silicona Putty de polimerización por adición con materiales de relleno de última generación que permiten que la mezcla sea suave y no se pegue. Recuperación de deformación  $\geq 99,5\%$ ; Color: verde (PUTTY), azul (PUTTY SOFT) Tiempo de elaboración: variable hasta 2 min. Tiempo de permanencia en la boca: 2 min. Dureza final:  
**betasil® VARIO PUTTY:** Shore A 70  
**betasil® VARIO PUTTY SOFT:** Shore A 60 Sabor a menta.  
**Técnica de impresión:** Especialmente indicada para las técnicas de mezcla doble (en un paso) e impresión mejorada (en dos pasos).

REF	
88002	PUTTY: 1 bote de 300 ml base + catalizador, respectivamente (= paq. 600 ml)
88601	PUTTY SOFT: 1 bote de 300 ml base + catalizador, respectivamente (= paq. 600 ml)

También disponible en el cartucho completo 5:1 para los mezcladores automáticos.

85101	1x 380 ml, cartucho 5:1 + 10 Mixing Tips + 1 Fix cap
85121	2x 380 ml, cartuchos 5:1 + 1 Fix cap

**betasil® VARIO IMPLANT**  
 Monomatériel, spécialement conçu pour répondre aux exigences des empreintes pour implants ou de transfert. La viscosité offre la stabilité nécessaire dans la cuillère porte-empreinte et un écoulement élevé sous pression, en même temps. L'hydrophilie prononcée garantit également dans la bouche humide une humidification élevée et sans soufflures de la surface avec reproduction précise des détails. Le transfert et la fixation exacts des piliers de transfert sont garantis par la précision élevée et la dureté finale adaptée. betasil® VARIO IMPLANT est utilisable comme matériau de porte-empreinte et de seringue et pour des domaines d'application différents de l'implantologie comme les techniques d'empreinte de précision. Couleur : bleu; Arôme de menthe

Temps de manipulation : variable jusqu'à 2 minutes. Temps de prise en bouche : 2 minutes. Technique d'empreinte : monophasée

RÉF	
85109	betasil® VARIO IMPLANT, 5:1 1x 380 ml + 10 embouts de mélange + 1 Fix cap
85129	betasil® VARIO IMPLANT, 5:1 2x 380 ml + 1 Fix cap
82509	betasil® VARIO IMPLANT 2x 50 ml + 6 embouts de mélange, vert

**betasil® VARIO IMPLANT**  
 Material monofase, adaptado especialmente a los requerimientos de los amoldamientos de implantes y de transferencia. Por un lado, la viscosidad ofrece la resistencia necesaria en la cuchara y simultáneamente una gran plasticidad bajo presión. Incluso en la superficie húmeda de la boca la marcada hidrofilia garantiza una humidificación elevada y sin burbujas, además con una fiel replicación de los detalles. La exacta transmisión y fijación de los postes de transferencia están aseguradas mediante la gran precisión y la ajustada dureza final. betasil® VARIO IMPLANT puede ser utilizado como material de cuchara y de inyección que, además de su aplicación en el ámbito de la implantología, también es ideal para otros amoldamientos de precisión. Color: azul; Aroma a menta

Tiempo de elaboración: es variable hasta 2 minutos. Tiempo de permanencia en la boca: 2 minutos. Técnica de impresión: monofase

REF	
85109	betasil® VARIO IMPLANT, 5:1 1x 380 ml + 10 cánulas de mezcla + 1 Fix cap
85129	betasil® VARIO IMPLANT, 5:1 2x 380 ml + 1 Fix cap
82509	betasil® VARIO IMPLANT 2x 50 ml + 6 cánulas de mezcla, verde



**betasil® VARIO LIGHT/LIGHT fast set**  
Leichtfließendes additionsvernetzendes Silikon; extrem feinfließend, hydrophil mit optimaler Standfestigkeit für höchste Präzision; hervorragende elastische Eigenschaften verhindern ein Abreißen des Materials bei Entnahme der Abformung aus dem Mund.  
Farbe: pink  
Verarbeitungszeit:  
VARIO LIGHT: variabel bis 2 Min.  
LIGHT fast set: 1 Min.  
Mundverweildauer:  
VARIO LIGHT: 2 Min.  
LIGHT fast set: 1 Min.  
Mint-Aroma.

**Abformtechnik:** Optimal für die Korrekturabformung (zweizeitig), Doppelmischtechnik (einzeitig).

<b>betasil® VARIO LIGHT</b>	
REF 82500	2x 50 ml Kartuschen + 12 Mixing Tips, gelb
REF 86500	6x 50 ml Kartuschen + 36 Mixing Tips, gelb

<b>betasil® LIGHT fast set</b>	
REF 82510	2x 50 ml Kartuschen + 12 Mixing Tips, gelb



**betasil® VARIO LIGHT/LIGHT fast set**  
Wash material, light bodied; extremely fine flowing material, hydrophilic with optimal thixotropic properties for high precision, excellent elastic properties prevent tearing of material during removal of impression from the mouth.  
Colour: pink.  
Working time:  
VARIO LIGHT: Variable up to 2 min.  
LIGHT fast set: 1 min.  
Time in mouth:  
VARIO LIGHT: 2 min.  
LIGHT fast set: 1 min.  
Mint aroma.

**Impression technique:** Optimal for the putty wash technique (2-step) and for double mixing technique (1-step).

<b>betasil® VARIO LIGHT</b>	
REF 82500	2x 50 ml cartridges + 12 mixing tips, yellow
REF 86500	6x 50 ml cartridges + 36 mixing tips, yellow

<b>betasil® LIGHT fast set</b>	
REF 82510	2x 50 ml cartridges + 12 mixing tips, yellow



**betasil® VARIO MEDIUM**  
Mittelfließendes additionsvernetzendes Silikon. Eine gute Hydrophilie und hohe Thixotropie bewirken ein optimales Anfließen und exakte Detailwiedergabe im feuchten Mundmilieu.  
Farbe: flieder  
Verarbeitungszeit: variabel bis 2 Min.  
Mundverweildauer: 2 Min.  
Mintaroma.  
**Abformtechnik:** Doppelmischtechnik (einzeitig), Monophasenabformung, Korrekturabformung (zweizeitig).

<b>REF</b>	
82501	2x 50 ml Kartuschen + 12 Mixing Tips, rosa
86501	6x 50 ml Kartuschen + 36 Mixing Tips, rosa



**betasil® VARIO MEDIUM**  
Wash material, medium bodied. A pronounced hydrophilic nature and high thixotropy enable an optimal flow and exact detail reproduction in moist mouth condition.  
Colour: lilac  
Working time: Variable up to 2 min.  
Time in mouth: 2 min.  
Mintaroma.  
**Impression technique:** Double mixing technique (1-step), monophasic technique, putty wash technique (2-step).

<b>REF</b>	
82501	2x 50 ml cartridges + 12 mixing tips, pink
86501	6x 50 ml cartridges + 36 mixing tips, pink



**betasil® VARIO LIGHT/LIGHT fast set**  
Fluidité élevée, silicone par réaction d'addition; fluidité extrême. Matériau hydrophile, très stable pour une précision garantie. La remarquable élasticité du matériau prévient toute déchirure du matériau lors de la désinsertion de l'empreinte.  
Teinte : rose.  
Plage de manipulation :  
VARIO LIGHT : jusqu'à 2 min.  
LIGHT fast set : 1 min.  
Durée de séjour en bouche:  
VARIO LIGHT : 2 min.  
LIGHT fast set : 1 min.  
Goût menthe.

**Techniques d'empreinte :** Idéal pour les empreintes de correction (en deux temps), la technique du double-mélange (en une temp).

<b>betasil® VARIO LIGHT</b>	
REF 82500	Cartouches de 2x 50 ml + 12 embouts de mélange, jaunes
REF 86500	Cartouches de 6x 50 ml + 36 embouts de mélange, jaunes

<b>betasil® LIGHT fast set</b>	
REF 82510	Cartouches de 2x 50 ml + 12 embouts de mélange, jaunes



**betasil® VARIO LIGHT/LIGHT fast set**  
Silicona ligeramente fluida de polimerización por adición; extremadamente fluida, hidrófila, con una óptima resistencia a la fluencia para alcanzar la máxima precisión; excelentes características de elasticidad impiden que el material se desgarre al extraer la impresión de la boca.  
Color: rosa.  
Tiempo de elaboración:  
VARIO LIGHT: variable hasta 2 min.  
LIGHT fast set: 1 min.  
Tiempo de permanencia en la boca:  
VARIO LIGHT: 2 min.  
LIGHT fast set: 1 min.  
Sabor a menta.

**Técnica de impresión:** Óptimo para la impresión mejorada (en dos pasos) y las técnicas de mezcla doble (en un paso).

<b>betasil® VARIO LIGHT</b>	
REF 82500	2 cartuchos de x 50 ml + 12 cánulas de mezcla, amarillo
REF 86500	6 cartuchos de x 50 ml + 12 cánulas de mezcla, amarillo

<b>betasil® LIGHT fast set</b>	
REF 82510	2 cartuchos de x 50 ml + 12 cánulas de mezcla, amarillo



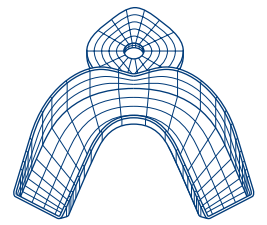
**betasil® VARIO MEDIUM**  
Silicone par addition à moyenne viscosité, avec une plage de manipulation variable. Une thixotropie et une hydrophilie bien prononcées garantissent un fluage parfait et une grande précision de reproduction en milieu humide.  
Teinte : lilas  
Plage de manipulation : jusqu'à 2 min.  
Durée de séjour en bouche : 2 min.  
Goût menthe.  
**Techniques d'empreinte :** La technique du double-mélange (en une temp) et les empreintes de correction (en deux temps).

<b>REF</b>	
82501	Cartouches de 2x 50 ml + 12 embouts de mélange, rose
86501	Cartouches de 6x 50 ml + 36 embouts de mélange, rose



**betasil® VARIO MEDIUM**  
Silicona semifluida de polimerización por adición. Una marcada hidrofilia y una elevada tixotropía permiten una afluencia óptima y que la precisión de replicación de detalles en el ambiente húmedo del interior de la boca sea exacta.  
Color: lila  
Tiempo de elaboración: variable hasta 2 minutos.  
Tiempo de permanencia en la boca: 2 minutos.  
Sabor a menta.  
**Técnica de impresión:** Las técnicas de mezcla doble (en un paso) y material de corrección para impresión mejorada (en dos pasos).

<b>REF</b>	
82501	2 cartuchos de x 50 ml + 12 cánulas de mezcla, rosa
86501	6 cartuchos x 50 ml + 36 cánulas de mezcla, rosa



### Sympress

Mischergerät, kompatibel mit allen gängigen 5:1 Vollkartuschen und Schlauchbeutel-systemen.

#### Features:

##### 2 Geschwindigkeiten:

schnell für hochviskoses Material, z.B. betasil® VARIO PUTTY SOFT 5:1, Aqium® 3D PUTTY SOFT / HEAVY; langsam für niedrig viskoses Material wie z.B. betasil® VARIO IMPLANT 5:1.

- Schneller und einfacher Kartuschenwechsel durch schnellen Vorschub/Rücklauf.
- Elektronische Restmengenerkennung mittels LED Anzeige.
- Timer-Funktion zur Kontrolle der Abbindezeit.

#### REF

51555	Sympress, 230 V, 50 Hz
51556	Sympress, 120 V, 60 Hz
51557	Sympress, 230 V, 50 Hz (UK)
51599	Wandhalter-Set



### Sympress

Mixer compatible with all common 5:1 full size cartridges and tubular bag systems.

#### Features:

##### Dual speed:

fast for high viscosity type material, such as betasil® VARIO PUTTY SOFT 5:1, Aqium® 3D PUTTY SOFT / HEAVY; slow for lower viscosity type material, such as betasil® VARIO IMPLANT 5:1.

- Quick and simple cartridge changes through fast advance/return.
- Electronic recognition of remaining quantity through LED indicator.
- Timer-function for setting time control.

#### REF

51555	Sympress, 230 V, 50 Hz
51556	Sympress, 120 V, 60 Hz
51557	Sympress, 230 V, 50 Hz (UK)
51599	Wall mounting kit



### a-basic® preprint fast set, 1:1

#### a-basic® precise fast set, 1:1

Universell einsetzbare, additionsvernetzende Vorabformmaterialien, kombinierbar mit fast allen handelsüblichen A-Silikon-Korrekturmaterien; gute Elastizität, hohes Rückstellvermögen und Dimensionsstabilität zeichnen die Materialien aus.

**Abbindezeiten:** Verarbeitungszeit: bis 1 Min. 45 Sek.; Mundverweildauer: 2 Min.

**Abformtechnik:** Korrekturabformung (zweizeitig), Doppelmischtechnik (einzeitig).

#### abasic® preprint fast set, 1:1:

puttyähnliche Konsistenz (schwerfließend); Farbe: hellgrün; Endhärte Shore A 70; patientenfreundlich durch angenehm leichten Minzgeschmack.

#### abasic® precise fas set, 1:1:

Farbe: gelb; Endhärte: Shore A 60; leichter Vanille-Sahne Geschmack.

#### REF

preprint	precise	
20411	20408	1x 400 ml Kartusche 1:1 + 10 Mixing Tips
22400	22408	2x 400 ml Kartuschen 1:1
29400	29408	9x 400 ml Kartuschen 1:1



### a-basic® preprint fast set, 1:1

#### a-basic® precise fast set, 1:1

Universally usable, addition curing tray materials; combinable with nearly all commercially available A silicon wash materials. The material stands out with good elasticity, high reset capability and dimension stability.

**Setting times:** Working time: up to 1 min. 45 sec.; Mouth resting time: 2 min.

#### Impression technique:

Best suited for the putty wash technique (2-step); double mixing technique (1-step).

#### abasic® preprint fast set, 1:1:

putty-like consistency Colour: light green; final hardness Shore A 70; patient-friendly through the pleasantly light mint taste.

#### abasic® precise fas set, 1:1:

Colour: yellow; Final hardness: Shore A 60; light vanilla cream taste.

#### REF

preprint	precise	
20411	20408	1x 400 ml cartridge 1:1 + 10 Mixing tips
22400	22408	2x 400 ml cartridges 1:1
29400	29408	9x 400 ml cartridges 1:1



### Sympress

Mélangeur, compatible avec toutes les cartouches complètes 5:1 et les ensacheuses.

#### Caractéristique :

##### 2 vitesses :

rapidement pour matériau à haute viscosité, tel que betasil® VARIO PUTTY SOFTY 5:1, Aqium® 3D PUTTY SOFT / HEAVY; lentement pour un plus faible matériau visqueux tel que betasil® VARIO IMPLANT 5:1.

- Changement de cartouche rapide et simple par un mouvement en avant/en arrière rapide.
- Détection de résidu électronique par l'afficheur LED.
- Minuterie pour le contrôle du temps de prise.

#### REF

51555	Sympress, 230 V, 50 Hz
51556	Sympress, 120 V, 60 Hz
51557	Sympress, 230 V, 50 Hz (UK)
51599	jeu de support mural



### Sympress

Aparato de mezclado, compatible con todos los cartuchos 5.1 y los sistemas de llenado y sellado de bolsas usuales.

#### Características:

##### Dos velocidades:

rápido para material de alta viscosidad, por ejemplo betasil® VARIO PUTTY SOFT 5:1, Aqium® 3D PUTTY SOFT / HEAVY; lento para material de baja viscosidad como betasil® VARIO IMPLANT 5:1.

- Rápido y fácil cambio de cartucho gracias al acelerado movimiento de avance / retroceso.
- Reconocimiento electrónico de cantidades restantes mediante un indicador LED.
- Función cronómetro para controlar el tiempo de fraguado.

#### REF

51555	Sympress, 230 V, 50 Hz
51556	Sympress, 120 V, 60 Hz
51557	Sympress, 230 V, 50 Hz (UK)
51599	Kit de montaje para la fijación mural



### a-basic® preprint fast set, 1:1

#### a-basic® precise fast set, 1:1

Matériau de pré-empainte par condensation d'addition universellement adaptable; peut être associé avec presque tous les matériaux de correction de silicone A disponibles sur le marché; le matériau se distingue par une bonne élasticité, une résilience élevée et une stabilité dimensionnelle.

**Temps de prise :** Plage de manipulation : jusqu'à 1 min. 45 s.; Temps de prise en bouche : 2 min.

**Techniques d'empreinte:** Idéal pour la technique du empreintes de correction (en deux temps) et technique du double-mélange (en une temp).

#### abasic® preprint fast set, 1:1:

consistance semblable au putty (haute viscosité) Couleur: vert clair; dureté shore A 70; agréable pour le patient par son léger goût de menthe agréable.

#### abasic® precise fas set, 1:1:

Couleur: jaune; Dureté finale: shore A 60; goût léger de vanille.

#### REF

preprint	precise	
20411	20408	1x cartouche 400 ml 1:1 + 10 embouts mélangeurs
22400	22408	2x cartouches 400 ml 1:1
29400	29408	9x cartouches 400 ml 1:1



### a-basic® preprint fast set, 1:1

#### a-basic® precise fast set, 1:1

Material de preimpresión de uso universal, polimerización por adición; puede combinarse con casi todos los materiales de corrección de silicona A a la venta; este material se caracteriza por una buena elasticidad, una alta resiliencia y su estabilidad dimensional.

**Tiempo de fraguado:** Tiempo de manipulación: hasta 1 min 45 seg; Tiempo de permanencia en la boca: 2 min

**Técnica de impresión:** Especialmente indicado para impresión mejorada (en dos pasos) e indicado para las técnicas de mezcla doble (en un paso).

#### abasic® preprint fast set, 1:1:

consistencia similar al material putty (fluidez consistente) Color: verde claro; dureza final Shore A 70; agradable para el paciente por su ligero sabor a menta.

#### abasic® precise fas set, 1:1:

Color: amarillo; dureza final: Shore A 60; ligero sabor a vainilla y nata

#### REF

preprint	precise	
20411	20408	1x cartucho 1:1 de 400 ml + 10 cánulas de mezcla
22400	22408	2x cartuchos 400 ml 1:1
29400	29408	9x cartuchos 1:1 de 400 ml



## EasyCord

Retraktionsfäden aus 100 % Baumwolle, gestrickt; ungetränkt. Das spezielle Strickmuster ermöglicht eine sehr hohe Aufnahme von Tränkflüssigkeiten, die ausgezeichnete Kompression gibt die Flüssigkeit gezielt zur Einwirkung wieder ab. Sehr gutes elastisches Verhalten sorgt für gleichmäßigen Druck und perfekten Sitz; EasyCord lässt sich leicht legen, franst nicht aus und verwickelt sich nicht in rotierende Diamantbohrer.

**Weitere Vorteile:** Flasche mit integriertem Cutter und Längenmaß-Skala zur einfachen und hygienischen Entnahme. Mit Verschließen des Deckels wird der Faden abgeschnitten, die Flasche verschlossen und der Faden im Deckel fixiert, kann nicht zurückgleiten. EasyCord ist erhältlich in 6 farbcodierten Größen, von Extra-Fein (Größe 000) bis Extra-Dick (Größe 3).

### REF

20254-000	Größe 000, grün, 330 cm
20254-00	Größe 00, braun, 330 cm
20254-0	Größe 0, violett, 330 cm
20254-1	Größe 1, blau 330 cm
20254-2	Größe 2, orange, 330 cm
20254-3	Größe 3, gelb, 330 cm



## EasyCord

Knit retraction cords made of 100 % cotton, non-impregnated. The special cord sample makes it possible to soak up a large amount of liquids, the excellent compression purposefully redelivers the liquid for effect. Very good flexible behaviour provides for a constant pressure and perfect fit; EasyCord can be easily inserted, it does not fray and does not get tangled up in the rotary diamond drill.

**Further advantages:** Bottle with integrated cutter and linear measurement scale for simple and hygienic dispensing. The cord is cut off when the cover is closed, the bottle is closed and the cord is locked in place in the cover, it cannot slide back into the bottle. EasyCord is immediately ready for use again. EasyCord is available in 6 colour-coded sizes, from extra fine (size 000) to extra thick (size 3).

### REF

20254-000	size 000, green, 330 cm
20254-00	size 00, brown, 330 cm
20254-0	size 0, purple, 330 cm
20254-1	size 1, blue 330 cm
20254-2	size 2, orange, 330 cm
20254-3	size 3, yellow, 330 cm



## EasyCord

Fil de rétraction, 100 % coton, tricoté, non imprégné. Son schéma de tricotage spécial permet une capacité d'absorption très élevée de liquides de trempage, et l'excellente compression livre le liquide de façon ciblée pour assurer son effet. L'excellent comportement ultra-flexible assure la pression uniforme et un maintien parfait sur le sulcus; EasyCord peut être posé facilement, ne s'effrange pas et ne s'enroule pas dans une fraise diamantée en rotation.

**D'autres avantages :** flacon avec cutter intégré et échelle de mesure de la longueur pour un prélèvement simple et hygiénique. Le fil est découpé à la fermeture du bouchon. Le flacon est refermé et empêche le retour du fil dans le flacon. EasyCord est à nouveau prêt à l'emploi. EasyCord existe en six diamètres désignés par un code couleur, de l'extra-fin (diamètre 000) à extra-épais (diamètre 3).

### REF

20254-000	Diamètre 000, vert, 330 cm
20254-00	Diamètre 00, marron, 330 cm
20254-0	Diamètre 0, violet, 330 cm
20254-1	Diamètre 1, bleu 330 cm
20254-2	Diamètre 2, orange, 330 cm
20254-3	Diamètre 3, jaune, 330 cm



## EasyCord

Hilo retractor fabricado 100% en algodón, tejido y sin impregnar. Su especial patrón permite obtener una muy alta absorción de líquidos impregnantes; la excelente compresión vuelve a ceder el líquido en cuestión para que actúe con el fin previsto. El muy buen comportamiento elástico genera una presión uniforme y asegura una posición perfecta. EasyCord puede colocarse fácilmente, no se deshilacha y no se enreda en las fresas de diamante rotatorias.

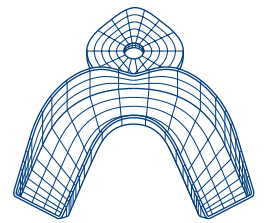
**Otras ventajas:** Frasco con cutter integrado y escala de la medida de longitud para lograr una extracción fácil e higiénica. Con el cierre de la tapa se corta el hilo, al mismo tiempo se cierra el frasco y se evita que retroceda hacia el interior el hilo (debido a su fijación en la tapa). EasyCord está listo nuevamente para un uso inmediato. El producto se presenta en 6 tamaños diferentes codificados por colores, desde extrafino (000) hasta extragruoso (3).

### REF

20254-000	Tamaño 000, verde, 330 cm
20254-00	Tamaño 00, marrón, 330 cm
20254-0	Tamaño 0, violeta, 330 cm
20254-1	Tamaño 1, azul 330 cm
20254-2	Tamaño 2, naranja, 330 cm
20254-3	Tamaño 3, amarillo, 330 cm

**30% höhere Flüssigkeitsaufnahme in High-Speed!**





## Aqium® 3D BITE

Additionsvernetzendes, scanbares Registriermaterial mit hoher Thixotropie, ausgezeichneter Dimensionsstabilität, feiner Zeichnungsschärfe und exakter Detailwiedergabe. Das Material lässt sich sehr gut schneiden und fräsen.

Aqium® 3D BITE ist speziell für die Anwendung in CAD/CAM Systemen entwickelt worden. Die neuartige, spezielle Zusammensetzung bewirkt eine hervorragende Wiedergabe von 3D erfassten Daten, z.B. Okklusionsflächen, Antagonisten, Präparationen. Zusätzlicher Einsatz von Puder entfällt. Shore D45, Farbe: gelb.

Verarbeitungszeit: 30 Sek.  
Mundverweildauer: 30 Sek.

REF	
82538	2x 50 ml Kartuschen + 12 Mixing Tips NT, grün

Jetzt mit neuer Mischtechnologie (NT-Mixing Tip) 28 % Material sparen.



## Aqium® 3D BITE

Additioncuring, scannable registration material of high thixotropy, excellent dimension stability, high acuity image and precise detail reproduction. The material is very easy to cut and drill.

Aqium® 3D BITE was designed specifically for the use in CAD/CAM systems. The innovative, special composition creates superior reproduction of 3D scanned data, such as occlusion surfaces, antagonists and preparations. The additional use of powder is no longer necessary.

Shore D45, colour: yellow.  
Working time: 30 sec.  
Time in mouth: 30 sec.

REF	
82538	2x 50 ml cartridges + 12 mixing tips NT, green

Now available with new mixing technology (NT-Mixing Tip) and 28 % material savings!



## granit PERFECT D45

Bissregistriermaterial der absoluten Spitzenklasse. Extra hart mit einer Endhärte von Shore D45.

**Extra schnell:**

Verarbeitungszeit: 30 Sek.

Mundverweildauer: 30 Sek.

das bedeutet Entlastung des Patienten und Vermeidung von verzerrten Bissregistrierten. Hohe Thixotropie, hohe Dimensionsstabilität. Einfachste Bearbeitung durch Fräsen oder Brechen.

Farbe: türkis, Minzaroma

**Indikation:**

- Dauerhaft mehrfach verwendbare Bissregistrare
- Fixierung von Stützstiftregistrierten und Bissverhältnissen mittels Gesichtsbogen.

REF	
82505	2x 50 ml Kartuschen + 12 Mixing Tips, grün
86505	6x 50 ml Kartuschen + 36 Mixing Tips, grün



## granit PERFECT D45

Bite registration material of absolute top class. Extra hard with a final hardness of Shore D45.

**Extra fast:**

Working time: 30 sec.

Time in mouth: 30 sec.

which means discharging patient and avoiding warped bite registrations. High thixotropy, high dimension stability. Simplest processing through milling and breaking Colour: turquoise. Mint aroma.

**Indication:**

- Long-lasting bite registration material that can be used multiple times
- Fixing of support registration and bite conditions with the help of a facebow.

REF	
82505	2x 50 ml cartridges + 12 mixing tips, green
86505	6x 50 ml cartridges + 36 mixing tips, green

**SCANBAR!  
CAD/CAM**



## Aqium® 3D BITE

Matériau d'enregistrement de l'occlusion scannable caractérisé par une thixotropie élevée, une stabilité dimensionnelle excellente, une acuité de dessin fine et une reproduction précise des détails. Le matériau peut être très bien ébarbé et fraisé.

Aqium® 3D BITE a été spécialement développé pour l'application avec des systèmes CAO/DAO. La nouvelle composition spéciale provoque par exemple un rendu 3D remarquable des données saisies. Surfaces d'occlusion, antagonistes, préparations. L'application supplémentaire de poudres n'est plus nécessaire.

Shore D45, teinte : jaune.

Temps de manipulation : 30 s.

Temps de prise en bouche : 30 s.

REF	
82538	Cartouches de 2x 50 ml + 12 embouts de mélange NT, vert

Maintenant avec nouvelle technologie de mélange (NT-embouts mélangeur) économiser 28 % de matériau!



## Aqium® 3D BITE

Material de registro de mordida escaneable y de adición, con alta thixotropía, excelente estabilidad dimensional, perfecta delineación y exacta reproducción de detalles. El material es apto para realizar un muy buen corte y fresado.

Aqium® 3D BITE ha sido desarrollado especialmente para la utilización en sistemas CAD/CAM. La innovadora y particular composición permite obtener una excelente reproducción de datos 3D (por ejemplo: superficies de oclusión, antagonistas, preparaciones). De este modo, no es necesario el uso adicional de polvo.

Shore D45, color: amarillo.

Tiempo de elaboración: 30 seg.

Tiempo de permanencia en la boca: 30 seg.

REF	
82538	2 cartuchos de x 50 ml + 12 cánulas de mezcla NT, verde

Ahorre con la tecnología de mezcla nueva (NT-puntas de mezcla) 28 % del material!



## granit PERFECT D45

Matériau d'enregistrement de l'occlusion de grande classe. Extra dur avec une dureté finale de Shore D45.

**Extra rapide :**

Durée de manipulation : 30 sec.

Temps de prise en bouche : 30 sec.

ce qui soulage le patient et évite toute déformation des mordus. Thixotropie et stabilité dimensionnelle élevées. Simplicité de manipulation car il est possible de fraiser ou de briser le matériau.

Teinte: turquoise. Goût menthe.

**Indications:**

- Mordus durables, réutilisables
- positionnement de mordus d'occlusion avec tenon de soutien et arc facial.

REF	
82505	Cartouches de 2x 50 ml + 12 embouts de mélange, vert
86505	Cartouches de 6x 50 ml + 36 embouts de mélange, vert



## granit PERFECT D45

Material para registro oclusal de primerísima calidad. Extra duro con una dureza final de Shore D45.

**Extra rápido:**

Tiempo de elaboración: 30 seg.

Tiempo de permanencia en la boca: 30 seg. ello supone comodidad para el paciente y disminución del riesgo de deformación de los registros oclusales. Elevada thixotropía, elevada estabilidad dimensional. Sencillísima manipulación mediante rectificado o fraccionamiento.

Color: turquesa. Sabor a menta.

**Indicación:**

- Registros oclusales duraderos, de varios usos
- fijación de los registros de perno de apoyo y de las relaciones oclusales mediante arco facial.

REF	
82505	2 cartuchos de x 50 ml + 12 cánulas de mezcla, verde
86505	6 cartuchos de x 50 ml + 36 cánulas de mezcla, verde



## topas PERFECT A85

Bissregistriermaterial auf A-Silikon Basis im neuen Sicherheits-Kartuschensystem, standfest, fließt nur unter Druck, sehr gut fräsbearbeitbar und beschneidbar dank hoher Endhärte (Shore A85-90), dimensionstabil.

Farbe: gelb, Minzaroma

### Abbindezeiten:

Verarbeitungszeit: 30 Sek.  
Mundverweildauer: 60 Sek.

### Indikation:

- Dauerhafte, mehrfach verwendbare Bissregistrare
- Fixierung von Stützstift- und Gesichtsbogenregistraten.

### REF

82507	2x 50 ml Kartuschen + 12 Mixing Tips, grün
86507	6x 50 ml Kartuschen + 36 Mixing Tips, grün



## topas PERFECT A85

Bite registration material on a silicone base in new safety cartridge system, excellent thixotropic, flows only under pressure, excellent milling and cutting features thanks to the high final hardness (Shore A85-90), high dimension stability.

Colour: yellow. Mint aroma.

### Setting time:

Working time: 30 sec.  
Time in mouth: 60 sec.

### Indication:

- Long lasting, multiple-use bite registration material
- Fixing of support and face elbow registration.

### REF

82507	2x 50 ml cartridges + 12 mixing tips, green
86507	6x 5 cartridges + 36 mixing tips, green



## kristall PERFECT A70/A50

Transparentes, additionsvernetztes Silikon zur Reproduktion von Zahnoberflächen und Kauflächen aus lichtpolymerisierendem, ästhetischem Komposit. Bei Verwendung als Bissregistriermaterial ist eine direkte sichtbare Kontrolle des korrekten Bisses möglich, dank der sehr hohen Transparenz. Endhärte Shore A70/A50. Mintgeschmack.

### Weitere Indikationen:

- Kauflächenstempel bei lichterhärtenden Kompositrestaurationen
- Transfermatrix zur Befestigung von Brackets.

### Abbindezeiten:

Verarbeitungszeit: 30 Sek.  
Mundverweildauer: 60 Sek.

### kristall PERFECT A70

REF 82576	2x 50 ml Kartuschen + 12 Mixing Tips, grün
REF 86576	6x 50 ml Kartuschen + 36 Mixing Tips, grün

### kristall PERFECT A50

REF 82506	2x 50 ml Kartuschen + 12 Mixing Tips, grün
REF 86506	6x 50 ml Kartuschen + 36 Mixing Tips, grün



## kristall PERFECT A70/A50

Transparent, addition curing silicone for the reproduction of tooth surfaces and occlusal surfaces made of light-polymerized aesthetic composite. During the use of bite registering material it is possible to obtain direct visible control of the correct bite, thanks to the very high transparency.

Final hardness Shore A70/A50. Mint flavor.

### Further indications:

- Occlusal stamp for light curing composite restorations
- transfer matrix for fixing of brackets.

### Setting time:

Working time: 30 sec.  
Time in mouth: 60 sec.

### kristall PERFECT A70

REF 82576	2x 50 ml cartridges + 12 mixing tips, green
REF 86576	6x 50 ml cartridges + 36 mixing tips, green

### kristall PERFECT A50

REF 82506	2x 50 ml cartridges + 12 mixing tips, green
REF 86506	6x 50 ml cartridges + 36 mixing tips, green

**Erhöhter  
Austragekomfort!**



## topas PERFECT A85

Matériau d'enregistrement de l'occlusion à base de silicone A, conditionné dans de nouvelles cartouches pour une grande sécurité. Le matériau stable ne s'écoule que sous la pression, peut être fraisé et meulé grâce à sa grande dureté finale (Shore A85-90). Stabilité dimensionnelle assurée.

Teinte : jaune. Goût menthe.

### Temps de prise :

Temps de manipulation : 30 sec.  
Temps de prise en bouche : 60 sec.

### Indications :

- Mordus durables, réutilisables,
- positionnement de mordus d'occlusion avec tenon de soutien et arc facial.

### RÉF

82507	Cartouches de 2x 50 ml + 12 embouts de mélange, vert
86507	Cartouches de 6x 50 ml + 36 embouts de mélange, vert



## topas PERFECT A85

Material para registro oclusal con silicona de polimerización por adición, presentado en un novedoso sistema de cartuchos de seguridad, estable, sólo fluye al ejercer presión, se puede rectificar y cortar muy bien gracias a su gran dureza final (Shore A85-90), estabilidad dimensional. Color: amarillo. Sabor a menta.

### Tiempos de fraguado:

Tiempo de elaboración: 30 seg.  
Tiempo de permanencia en la boca: 60 seg.

### Indicación:

- Registros oclusales duraderos, de varios usos
- fijación de registros de perno de apoyo y de arco facial.

### REF

82507	2 cartuchos de x 50 ml + 12 cánulas de mezcla, verde
86507	6 cartuchos de x 50 ml + 36 cánulas de mezcla, verde



## kristall PERFECT A70/A50

Silicone transparent et réticulant par addition pour la reproduction des surfaces dentaires et des surfaces de mastication d'un composite photopolymérisant et esthétique. Lors de l'utilisation comme matériau de réglage de l'occlusion, un contrôle visible direct de l'occlusion est possible grâce à sa transparence très élevée.

### Dureté finale Shore A70/A50.

### Goût de menthe.

### Autres indications :

- empreintes occlusales pour les restaurations en composite photopolymérisable
- matrice de transfert pour fixation des brackets.

### Temps de prise :

Temps de manipulation : 30 s.  
Temps de prise en bouche : 60 s.

### kristall PERFECT A70

REF 82576	Cartouches de 2x 50 ml + 12 embouts de mélange, vert
REF 86576	Cartouches de 6x 50 ml + 36 embouts de mélange, vert

### kristall PERFECT A50

REF 82506	Cartouches de 2x 50 ml + 12 embouts de mélange, vert
REF 86506	Cartouches de 6x 50 ml + 36 embouts de mélange, vert



## kristall PERFECT A70/A50

Silicona de adición transparente para la reproducción de superficies dentales y de masticación, con compuesto estético fotopolimerizable. El uso como material de registro de mordida permite realizar un control visual directo de la mordida correcta (gracias a su alto nivel de transparencia). Dureza final de 70 Shore A/50 Shore A. Sabor a menta.

### Indicaciones adicionales:

- impresión de las superficies masticatorias en restauraciones de composites fotopolimerizables
- matriz de transferencia para la fijación de los brackets.

### Tiempos de fraguado:

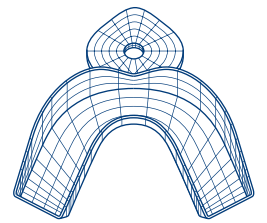
Tiempo de elaboración: 30 seg.  
Tiempo de permanencia en la boca: 60 seg.

### kristall PERFECT A70

REF 82576	2 cartuchos x 50 ml + 12 cánulas de mezcla, verde
REF 86576	6 cartuchos x 50 ml + 36 cánulas de mezcla, verde

### kristall PERFECT A50

REF 82506	2 cartuchos x 50 ml + 12 cánulas de mezcla, verde
REF 86506	6 cartuchos x 50 ml + 36 cánulas de mezcla, verde



REF	a-basic® preprint/precise/mono 1:1 Kartusche (400 ml)	Aqium® 3D HEAVY / PUTTY SOFT / MONO betasil® VARIO IMPLANT / PUTTY SOFT 5:1 Kartusche (380 ml)	Aqium® 3D LIGHT / HEAVY / MEDIUM** betasil® VARIO LIGHT (FAST SET) / MEDIUM Kartusche (50 ml)			Bissregistrier- materialien Kartusche (50 ml)
			LIGHT (FAST SET)	MEDIUM	HEAVY	
811010	<b>Mischpistole NT, Typ SCS* (1:1/2:1)</b>		✓	✓	✓	✓
82005	Mischpistole Typ SCS* (1:1/1:2)		✓	✓	✓	✓
811511	<b>Mixing Tips NT</b> , Typ SCS, Pckg. à 50 Stück, gelb		Aqium® 3D	Aqium® 3D		
811501	Mixing Tips, Typ SCS, Pckg. à 50 Stück, gelb		✓	✓**		
811502	Mixing Tips, Typ SCS, Pckg. à 50 Stück, rosa			✓		
811513	<b>Mixing Tips NT</b> , Typ SCS, Pckg. à 50 Stück, grün				Aqium® 3D	Aqium® 3D
811503	Mixing Tips, Typ SCS, Pckg. à 50 Stück, grün				✓	✓
25011	Mixing Tips 1:1, Pckg. à 50 Stück	✓				
51401	Mixing Tips 5:1, gelb, Pckg. à 40 Stück					✓
80096	Intra-Oral-Tips, transp., Pckg. à 96 Stück			✓	✓	
474196	Intra-Oral-Tips, gelb, Pckg. à 96 Stück		✓	✓**		
81125	Konturierungsdüsen, Pckg. à 25 Stück					✓
51291	Fix cap 5:1, gelb, Pckg. à 2 Stück					✓

REF	a-basic® preprint/precise/mono 1:1 Cartridge (400 ml)	Aqium® 3D HEAVY / PUTTY SOFT / MONO betasil® VARIO IMPLANT / PUTTY SOFT 5:1 Cartridge (380 ml)	Aqium® 3D LIGHT / HEAVY / MEDIUM* betasil® VARIO LIGHT (FAST SET) / MEDIUM Cartridge (50 ml)			Bite registration materials Cartridge (50 ml)
			LIGHT (FAST SET)	MEDIUM	HEAVY	
811010	<b>1 Mixing Gun NT, SCS* Type (1:1/1:2)</b>		✓	✓	✓	✓
82005	1 Mixing Gun, SCS* Type (1:1/1:2)		✓	✓	✓	✓
811511	<b>Mixing Tips NT</b> , Typ SCS, bag with 50 pieces, yellow		Aqium® 3D	Aqium® 3D		
811501	Mixing Tips, Typ SCS, bag with 50 pieces, yellow		✓	✓**		
811502	Mixing Tips, Typ SCS, bag with 50 pieces, pink			✓		
811513	<b>Mixing Tips NT</b> , Typ SCS, bag with 50 pieces, green				Aqium® 3D	Aqium® 3D
811503	Mixing Tips, Typ SCS, bag with 50 pieces, green				✓	✓
25011	Mixing Tips 1:1, bag with 50 pieces	✓				
51401	Mixing Tips 5:1, yellow, bag with 40 pieces					✓
80096	Intra-Oral-Tips, transp., bag with 96 pieces			✓	✓	
474196	Intra-Oral-Tips, yellow, bag with 96 pieces		✓	✓**		
81125	Conturing tips, bag with 25 pieces					✓
51291	Fix cap 5:1, yellow, bag with 2 pieces					✓



REF	a-basic® preprint/precise/mono 1:1 Cartouches (400 ml)	Aqium® 3D HEAVY / PUTTY SOFT / MONO betasil® VARIO IMPLANT / PUTTY SOFT 5:1 Cartouches (380 ml)	Aqium® 3D LIGHT / HEAVY / MEDIUM* betasil® VARIO LIGHT (FAST SET) / MEDIUM Cartouches (50 ml)			Matériaux d'enregistrement de l'occlusion Cartouches (50 ml)
			LIGHT (FAST SET)	MEDIUM	HEAVY	
811010	<b>Pistolet mélangeur NT, type* Type (1:1/1:2)</b>		✓	✓	✓	✓
82005	Pistolet mélangeur, type* Type (1:1/1:2)		✓	✓	✓	✓
811511	<b>Embouts mélangeur NT</b> , type SCS, boîte de 50 pièces, jaune		Aqium® 3D	Aqium® 3D		
811501	Embouts mélangeur, type SCS, boîte de 50 pièces, jaune		✓	✓**		
811502	Embouts mélangeurs, type SCS, boîte de 50 pièces, rosa			✓		
811513	<b>Embouts mélangeurs NT</b> , type SCS, boîte de 50 pièces, vert				Aqium® 3D	Aqium® 3D
811503	Embouts mélangeurs, type SCS, boîte de 50 pièces, vert				✓	✓
25011	Embouts mélangeur 1:1, boîte de 50 pièces	✓				
51401	Embouts mélangeur 5:1, jaune, boîte de 40 pièces					✓
80096	Embouts intra-oraux, transp., boîte de 96 pièces			✓	✓	
474196	Embouts intra-oraux, jaunes, boîte de 96 pièces		✓	✓**		
81125	Pointes de façonnage, boîte de 25 pièces					✓
51291	Fix cap 5:1, jaune, boîte de 2 pièces					✓

REF	a-basic® preprint/precise/mono 1:1 Cartuchos (400 ml)	Aqium® 3D HEAVY / PUTTY SOFT / MONO betasil® VARIO IMPLANT / PUTTY SOFT 5:1 Cartuchos (380 ml)	Aqium® 3D LIGHT / HEAVY / MEDIUM* betasil® VARIO LIGHT (FAST SET) / MEDIUM Cartuchos (50 ml)			Bite registration materials Cartuchos (50 ml)
			LIGHT (FAST SET)	MEDIUM	HEAVY	
811010	<b>1 pistola de mezcla NT tipo SCS* (1:1/1:2)</b>		✓	✓	✓	✓
82005	1 pistola de mezcla tipo SCS* (1:1/1:2)		✓	✓	✓	✓
811511	<b>Cánulas de mezcla NT</b> , tipo SCS, paquete de 50 unidades, amarillo		Aqium® 3D	Aqium® 3D		
811501	Cánulas de mezcla, tipo SCS, paquete de 50 unidades, amarillo		✓	✓**		
811502	Cánulas de mezcla, tipo SCS, paquete de 50 unidades, rosa			✓		
811513	<b>Cánulas de mezcla NT</b> , tipo SCS, paquete de 50 unidades, verde				Aqium® 3D	Aqium® 3D
811503	Cánulas de mezcla, tipo SCS, paquete de 50 unidades, verde				✓	✓
25011	Cánulas de mezcla 1:1, paquete de 50 unidades	✓				
51401	Cánulas de mezcla 5:1, amarillo, paquete de 40 unidades					✓
80096	Puntas intraorales, transparentes, paquete de 96 unidades			✓	✓	
474196	Puntas intraorales, amarillo, paquete de 96 unidades		✓	✓**		
81125	Toberas de contorno, 25 piezas					✓
51291	Fix cap 5:1, amarillo, paquete de 2 unidades					✓

\* SCS-Safety Cartridge System



### alphasil® PERFECT

Seit 25 Jahren bietet alphasil® PERFECT, ein kondensationsvernetzendes Polysiloxan, dem Anwender Präzision, Sicherheit und Zuverlässigkeit in der Anwendung und im Endergebnis. Das Sortiment umfasst alle Viskositäten und eignet sich für alle Abformtechniken. Die DBTL-freien Aktivatoren, sei es Flüssig- oder Pastenhardtner, sind einfach zu dosieren und lassen sich sparsam, leicht und kontrollierbar einmischen. Das leichte Mint-Aroma bei allen alphasil®-Silikonen runden das Sortiment ab. alphasil® PERFECT hat sich bestens bewährt in der Kronen- und Brückentechnik, Inlays, Onlays, Schleimhaut-/Funktion- und Situationsabformung.

Verarbeitungszeit bei allen Materialien:  
1 Min. 45 Sek.

Mundverweildauer: 4 Min.

Farben:  
PUTTY: weiß  
HEAVY: türkis  
MEDIUM: blau  
LIGHT: dunkelblau

#### alphasil® PERFECT PUTTY SOFT

REF 470025	900 ml Dose
REF 470525	5 kg Eimer
REF 471025	10 kg Eimer

#### alphasil® PERFECT LIGHT

REF 470010	150 ml Tube
------------	-------------

#### alphasil® PERFECT MEDIUM

REF 470020	150 ml Tube
------------	-------------

#### alphasil® PERFECT HEAVY

REF 470033	150 ml Tube
------------	-------------

#### alphasil® PERFECT ACTIVATOR PASTE

REF 470256D	60 ml Tube, DBTL-frei
-------------	-----------------------

#### alphasil® PERFECT ACTIVATOR LIQUID

REF 470252D	50 ml Flasche, DBTL-frei
-------------	--------------------------

#### alphasil® PERFECT Mixing block

REF 470201	1 Block à 20 Blatt
------------	--------------------



### alphasil® PERFECT

For 25 years alphasil® PERFECT, a condensation-curing polysiloxane, has offered the user precision, security and reliability in use and the end result. The range covers all viscosities and is suitable for all impression techniques. The DBTL free activators, whether liquid or paste hardeners, are easy to dose and can be mixed in sparingly, easily and controllably. The light mint flavour with all alphasil silicones rounds off the range. alphasil® PERFECT has proven to be of best value in crown and bridge dentistry, inlays, onlays, mucous membrane /function and situation impressions.

Working time with all materials:  
1 min. 45 sec.

Time in mouth: 4 min.

Colours:  
PUTTY: white  
HEAVY: turquoise  
MEDIUM: blue  
LIGHT: dark blue

#### alphasil® PERFECT PUTTY SOFT

REF 470025	900 ml jar
REF 470525	5 kg bucket
REF 471025	10 kg bucket

#### alphasil® PERFECT LIGHT

REF 470010	150 ml tube
------------	-------------

#### alphasil® PERFECT MEDIUM

REF 470020	150 ml tube
------------	-------------

#### alphasil® PERFECT HEAVY

REF 470033	150 ml tube
------------	-------------

#### alphasil® PERFECT ACTIVATOR PASTE

REF 470256D	60 ml tube, DBTL-free
-------------	-----------------------

#### alphasil® PERFECT ACTIVATOR LIQUID

REF 470252D	50 ml bottle, DBTL-free
-------------	-------------------------

#### alphasil® PERFECT Mixing block

REF 470201	1 block with 20 sheets
------------	------------------------



### alphasil® PERFECT

Depuis 25 ans alphasil® PERFECT offre à l'utilisateur un polysiloxane réticulé par condensation, pour la précision, la fiabilité d'application et le résultat final. L'assortiment comprend toutes les viscosités et convient à toutes les techniques d'empreintes. Les activateurs sans DBTL, que ce soit durcisseurs de pâte ou de liquide, sont faciles à doser et peuvent être mélangés facilement et sans gaspillages. La légère arôme de menthe des silicones alphasil en complète l'assortiment. alphasil® PERFECT a fait ses preuves dans la technique des ponts et des couronnes, inlays, onlays, muqueuse/empreintes de fonction et de situation.

Temps de traitement avec tous les matériaux :  
1 min 45 sec.

Durée de séjour en bouche : 4 min.

Couleurs :  
PUTTY: blanc  
HEAVY: turquoise  
MÉDIA: bleu  
LIGHT: bleu foncé

#### alphasil® PERFECT PUTTY SOFT

REF 470025	900 ml, en dose
REF 470525	seau de 5 kg
REF 471025	seau de 10 kg

#### alphasil® PERFECT LIGHT

REF 470010	tube de 150 ml
------------	----------------

#### alphasil® PERFECT MEDIUM

REF 470020	tube de 150 ml
------------	----------------

#### alphasil® PERFECT HEAVY

REF 470033	tube de 150 ml
------------	----------------

#### alphasil® PERFECT ACTIVATOR PASTE

REF 470256D	60 ml, tube, sans DBTL
-------------	------------------------

#### alphasil® PERFECT ACTIVATOR LIQUID

REF 470252D	50 ml, bouteille, DBTL, libre
-------------	-------------------------------

#### alphasil® PERFECT Bloc gradué

REF 470201	1 bloc à 20 feuilles
------------	----------------------



### alphasil® PERFECT

Desde hace 25 años, el polisiloxano por condensación alphasil® PERFECT ofrece precisión, seguridad y fiabilidad al usuario durante la aplicación y en el resultado final. La gama de productos incluye todas las viscosidades y es apta para todas las técnicas de impresión. Los activadores sin DBTL, tanto en el caso de un catalizador líquido como de un catalizador en pasta, pueden dosificarse fácilmente y permiten realizar una mezcla económica, fácil y controlable. Todas las siliconas alphasil presentan además un suave aroma a menta. alphasil® PERFECT ha probado ser un producto óptimo en la técnica de coronas y puentes, así como en inlays, onlays y en la impresión de mucosa, de situación y funcional.

Tiempo de elaboración con todos los materiales: 1 min. 45 seg.

Tiempo de permanencia en la boca: 4 min.

Colores:  
PUTTY: blanco  
HEAVY: turquesa  
MEDIUM: azul  
LIGHT: azul oscuro

#### alphasil® PERFECT PUTTY SOFT

REF 470025	Lata de 900 ml
REF 470525	Cubo de 5 kg
REF 471025	Cubo de 10 kg

#### alphasil® PERFECT LIGHT

REF 470010	Tubo de 150 ml
------------	----------------

#### alphasil® PERFECT MEDIUM

REF 470020	Tubo de 150 ml
------------	----------------

#### alphasil® PERFECT HEAVY

REF 470033	Tubo de 150 ml
------------	----------------

#### alphasil® PERFECT ACTIVATOR PASTE

REF 470256D	Tubo de 60 ml, sin DBTL
-------------	-------------------------

#### alphasil® PERFECT ACTIVATOR LIQUID

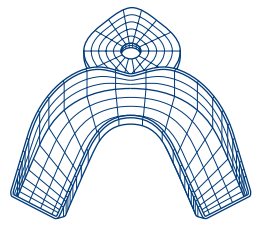
REF 470252D	Frasco de 50 ml, sin DBTL
-------------	---------------------------

#### alphasil® PERFECT Bloc dosificación

REF 470201	1 bloque de 20 hojas
------------	----------------------







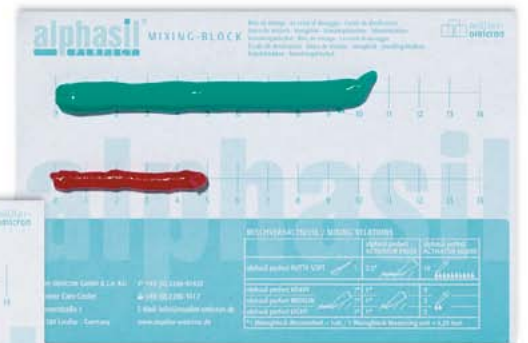
alphasil® PERFECT LIGHT



alphasil® PERFECT MEDIUM



alphasil® PERFECT HEAVY





## algistar

algistar setzt neue Maßstäbe mit herausragenden Produkteigenschaften.

algistar Alginates sind staubfrei, lassen sich leicht anmischen, verfügen über eine sehr hohe Reißfestigkeit. Dank der hervorragenden Dimensionsstabilität ist die Abformung, bei sachgerechter Lagerung, auch nach 5 Tagen noch ausgießbar. Ausgezeichnete Kompatibilität mit Dentalgipsen.

Blei- und Cadmiumfrei, ausgezeichnete Biokompatibilität. Alle **algistar** Alginates übertreffen die Standards der Normen ISO 1563/ADA 18.



## algistar

algistar sets the benchmark with excellent product quality.

algistar alginates are dust free and easy to mix and offer very high tear strength. Thanks to an excellent dimensional stability the impression, if correctly and expertly stored, can still be poured after as much as 5 days time. Excellent compatibility with dental plasters.

Lead free and cadmium free, excellent biocompatibility. All alginates of **algistar** exceed the standards of ISO 1563/ADA 18.



## algistar chromatic

### FAST SET/REGULAR SET

Hightech-Alginat mit Farbindikator, der die verschiedenen Verarbeitungsphasen anzeigt, unabhängig von der Wassertemperatur.

Halbbarkeit: 6 Jahre

### algistar chromatic FAST SET

Mundverweildauer: **40 Sek.**

Gesamtabbindezeit: **2 Min.**

Aroma: Vanille-Minze

Farbe: hellblau

### algistar chromatic REGULAR SET

Mundverweildauer: 1 Min. 20 Sek.

Gesamtabbindezeit: 3 Min. 20 Sek.

Aroma: Tropische Früchte

Farbe: gelb

### algistar chromatic FAST SET

REF 2248 Verpackungseinheit

(22 Btl. à 450 g) inkl. Messbesteck

### algistar chromatic REGULAR SET

REF 2249 Verpackungseinheit

(22 Btl. à 450 g) inkl. Messbesteck



## algistar chromatic

### FAST SET/REGULAR SET

Hightech-Alginate with color indicator which shows the various processing phases, independent from the water temperature.

Shelf life: 6 years

### algistar chromatic FAST SET

Time in mouth: **40 sec.**

Total setting time: **2 min.**

Flavour: Vanilla-mint

Color: light blue.

### algistar chromatic REGULAR SET

Time in mouth: 1 min. 20 sec.

Total setting time: 3 min. 20 sec.

Flavour: Tropic fruits

Color: yellow

### algistar chromatic FAST SET

REF 2248 Packaging unit

(22 bags of 450 g each)  
incl. measuring instruments

### algistar chromatic REGULAR SET

REF 2249 Packaging unit

(22 bags of 450 g each)  
incl. measuring instruments



## algistar

L'alginate de la marque **algistar** peuvent être mélangées facilement et présentent une résistance à la déchirure très élevée. Grâce à sa stabilité dimensionnelle remarquable, l'empreinte, peut être coulée même après 5 jours si le stockage est satisfaisant. Excellente compatibilité avec les gypses dentaires.

Sans plomb et sans cadmium, excellente biocompatibilité. Tous les alginates de la marque **algistar** surpassent les standards des normes ISO 1563/ADA 18.



## algistar

algistar sienta nuevas bases con calidades de producto excelentes.

Los alginates del **algistar** son materiales libre de polvo, se mezclan fácilmente y poseen una muy alta resistencia al desgarro. Gracias a sus excelente estabilidad dimensional, la impresión puede ser vaciada incluso después de 5 días, si existe un almacenamiento adecuado. Excelente compatibilidad con los yesos dentales.

Libre de plomo y cadmio, excelente biocompatibilidad. Todos los **alginates** del **algistar** exceden las normas de ISO 1563/ADA 18.



## algistar chromatic

### FAST SET/REGULAR SET

Alginate High-tech avec indicateur chromatique qui montre les différentes phases de traitement, indépendamment de la température de l'eau.

Durée de conservation du produit : 6 ans

### algistar chromatic FAST SET

Temps de prise totale : **40 s.**

Durée de séjour en bouche : **2 min.**

Goût : Vanille-menthe

Couleur : bleu clair

### algistar chromatic REGULAR SET

Temps de prise totale : 1 min. 20 s.

Durée de séjour en bouche : 3 min. 20 s.

Goût : Fruits tropicaux

Couleur : jaune

### algistar chromatic FAST SET

REF 2248 Contenu (22 sachets de 450 g)

incluant une dosette

### algistar chromatic REGULAR SET

REF 2249 Contenu (22 sachets de 450 g)

incluant une dosette



## algistar chromatic

### FAST SET/REGULAR SET

Alginato de alta tecnología con indicador cromático, que permite visualizar los diferentes pasos independientemente de la temperatura del agua.

Conservación: 6 años

### algistar chromatic FAST SET

Tiempo de permanencia en la boca: **40 seg.**

Tiempo total de fraguado: **2 min.**

Sabor: Vainilla/menta

Color: azul claro

### algistar chromatic REGULAR SET

Tiempo de permanencia en la boca:

1 min. 20 seg.

Tiempo total de fraguado: 3 min. 20 seg.

Sabor: Frutas tropicales

Color: amarillo

### algistar chromatic FAST SET

REF 2248 Embalaje (22 u. de 450 g)

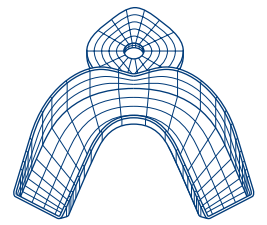
incl. instrumentos de medición

### algistar chromatic REGULAR SET

REF 2249 Embalaje (22 u. de 450 g)

incl. instrumentos de medición





### algistar orthodontics

Ein speziell auf die kieferorthopädischen Anforderungen abgestimmtes Schnellalginat. Angenehm für Kinder durch die besonders kurze Mundverweildauer und den fruchtigen Geschmack. Sehr homogene, standhafte Konsistenz zur Erzeugung des notwendigen Gegendrucks bei der Abdrucknahme.

Aroma: Tutti Frutti  
Farbe: gelb  
Haltbarkeit: 6 Jahre  
Mundverweildauer: **35 Sek.**  
Gesamtabbindezeit: **1 Min. 45 Sek.**

REF	
2255	Verpackungseinheit (22 Btl. à 450 g) inkl. Messbesteck



### algistar orthodontics

Special fast acting alginate which is tailored to meet very specific orthodontic requirements. Great for children due to the short time it stays in the mouth and its fruity flavor. Highly homogenous, durable consistency for the creation of the required counter pressure when taking impressions.

Flavour: Tutti Frutti  
Colour: yellow  
Shelf life: 6 years  
Time in mouth: **35 sec.**  
Total setting time: **1 min. 45 sec.**

REF	
2255	Packaging unit (22 bags of 450 g each) incl. measuring instruments



### algistar classic

Schnellalginat zur totalen und partiellen Abformung. Sehr geschmeidige, cremige Konsistenz mit hervorragender Detailwiedergabe.

Aroma: Tutti Frutti  
Farbe: orange  
Haltbarkeit: 6 Jahre  
Mundverweildauer: **40 Sek.**  
Gesamtabbindezeit: **2 Min.**

REF	
2250	Verpackungseinheit (20 Btl. à 500 g) inkl. Messbesteck



### algistar classic

Fast alginate for complete and partial impression. Very smooth, creamy consistency with excellent detail reproduction.

Flavour: Tutti Frutti  
Colour: orange  
Shelf life: 6 years  
Time in mouth: **40 sec.**  
Total setting time: **2 min.**

REF	
2250	Packaging unit (20 bags of 500 g each) incl. measuring instruments



### algistar orthodontics

Un alginate rapide spécialement conçu pour répondre aux exigences de l'orthopédie de la mâchoire. Agréable pour des enfants grâce à son temps de prise particulièrement court et à son goût fruité. Consistance très homogène et ferme pour générer la contre-pression nécessaire pour prendre l'empreinte.

Goût : Tutti-Frutti  
Couleur : jaune  
Durée de conservation du produit : 6 ans  
Temps de prise totale : **35 s.**  
Durée de séjour en bouche : **1 min. 45 s.**

RÉF	
2255	Contenu (22 sachets de 450 g) incluant une dosette



### algistar orthodontics

Un alginato rápido, especial para satisfacer las exigencias de la ortopedia maxilar. Agradable para los niños por el breve tiempo de permanencia en la boca y el sabor frutal. Con una consistencia muy homogénea y firme, permite generar la contrapresión necesaria en la toma de impresión.

Sabor: Tutti-Frutti  
Color: amarillo.  
Conservación: 6 años  
Tiempo de permanencia en la boca: **35 seg.**  
Tiempo total de fraguado: **1 min. 45 sec**

REF	
2255	Embalaje (22 u. de 450 g) incl. instrumentos de medición



### algistar classic

Top-Algina pour les empreintes en prothèse complète et partielle. Consistance très lisse, crémeuse avec une excellente reproduction des détails.

Goût : Tutti-Frutti  
Couleur : orange.  
Durée de conservation du produit : 6 ans.  
Temps de prise totale : **40 s.**  
Durée de séjour en bouche : **2 min.**

RÉF	
2250	Contenu (20 sachets de 500 g) incluant une dosette



### algistar classic

Alginato rápido para la toma de impresiones totales y parciales. Consistencia muy suave y cremosa con una excelente precisión en la reproducción de detalles.

Sabor: Tutti-Frutti  
Color: naranja  
Conservación: 6 años  
Tiempo de permanencia en la boca: **40 seg.**  
Tiempo total de fraguado: **2 min.**

REF	
2250	Embalaje (20 u. de 500 g) incl. instrumentos de medición

# Müller-Omicron Desinfektions- und Hygieneprogramm.

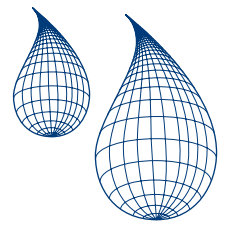
**- Für alle Indikationen die richtige Lösung -**  
**- For All Indications the Best Solution -**



**Schnell / Quick**

**Wirksam / Effective**

**Wirtschaftlich / Economic**



## Schnelligkeit, Sicherheit und Wirtschaftlichkeit!

Das umfassende Hygiene- und Desinfektionsprogramm von Müller-Omicron bietet für alle hygiene relevanten Abläufe in der Zahnarztpraxis und im Dentallabor eine Lösung an, und das schon seit Jahren. Alle Produkte werden auf Basis der neuesten Erkenntnisse hergestellt und weiterentwickelt. Die Produkte unterliegen einer permanenten und strengen Qualitätskontrolle, so dass die hohe Produktqualität jederzeit gewährleistet ist.



## Prompt effect, Safety and Cost effectiveness!

For years a wide range of hygiene and disinfection products from Müller-Omicron offer a competent solution for all procedures relevant to dental hygiene in dental clinics and in dental laboratories. All products are manufactured and developed further according to the most recent findings. The products undergo continuously strict procedures of quality checks, in order to ensure the highest product quality at anytime.



## Dentalrapid® CD

Aerosolfreier und alkoholfreier Schaum zur Schnelldesinfektion und Reinigung von Flächen, Inventar, Medizinprodukten sowie speziell für alkoholempfindliche Materialien wie z.B. Acrylglas, Kunstleder, Leder. Keine Raumluftbelastung mit chemischen und alkoholischen Dämpfen. Wirksamkeit gegen HBV/HIV/HCV/BVDV/Vakzina, bakterizid, levurozid.

### Einwirkzeiten:

Bakterizid\*, levurozid\*: 1 Min.  
HBV/HIV/HCV/BVDV/Vakzina: 1 Min.

### Alkohol-, aldehyd- und phenolfrei VAH/DGHM-gelistet

Erhältlich in der praktischen Schäum-Flasche mit **3-facher Ergiebigkeit** im Vergleich zu herkömmlichen Sprühdessinfektionsmitteln. Oder als gebrauchsfertige Tränkflüssigkeit für die **DryWipes** in der praktischen **DryWipes Box**.

### REF

701000319	200 ml Schäum-Flasche, leer
701000310	200 ml Schäum-Flasche, gefüllt
701000531	5 Liter Kanister



## Dentalrapid® CD

Aerosol free and alcohol free foam for quick disinfection and cleaning of surfaces, inventory, medical products, plus specifically for alcohol-sensitive materials such as acrylic glass, vinyl and leather. Has no impact on the ambient air through the effect of chemical or alcoholic vapors. Effective against HBV/HIV/HCV/BVDV/vaccinia, bactericidal, yeasticidal.

### Acting times:

Bactericidal\*, yeasticidal\*: 1 min.  
HBV/HIV/HCV/BVDV/vaccinia: 1 min.

### Alcohol, aldehyde and phenol free VAH/DGHM listed

Available in practical foam bottle with **3 times yield** in comparison with traditional spray disinfectants. Also available as ready-to-use soaking liquid for **DryWipes** in the handy **DryWipes Box**.

### REF

701000319	200 ml foam bottle, empty
701000310	200 ml foam bottle
701000531	5 liter canister



## Rapidité, sécurité, économie!

Le programme complet d'hygiène et de désinfection de Müller-Omicron apporte des solutions adaptées au maintien d'une hygiène parfaite au cabinet dentaire et au laboratoire de prothèse. Tous les produits sont fabriqués et développés en respectant les dernières acquisitions de la science. Tous les produits sont soumis à un contrôle de qualité permanent et strict qui garantit une qualité constante.



## iRapidez, seguridad y economía!

El completo programa de higiene y desinfección de Müller-Omicron ofrece desde hace años una solución competente para todos los procesos de higiene dental que revisten importancia tanto en clínicas como en laboratorios dentales. Todos nuestros productos son elaborados y posteriormente desarrollados en base a los más recientes avances y están sometidos constantemente a rigurosos controles de calidad a fin de garantizar en todo momento una elevada calidad.



## Dentalrapid® CD

Mousse sans aérosol et sans alcool pour la désinfection rapide et le nettoyage des surfaces, du matériel d'exploitation, des dispositifs médicaux et spécialement pour les matériaux sensibles à l'alcool tels que le verre acrylique, le similicuir, et les cuirs. Pas de charge d'air avec des vapeurs chimiques et alcooliques. Efficacité contre HBV/HIV/HCV/BVDV/virus de la vaccine, bactéricide, levuricide.

### Temps d'action :

Bactéricide\*, levuricide\*: 1 min.  
HBV/HIV/HCV/BVDV/virus de la vaccine : 1 min.

### Sans alcool, aldéhydes ou phénols VAH/DGHM

Disponible dans la bouteille à mousse pratique avec un **rendement triple par rapport** aux moyens de désinfection traditionnels. Egalement disponibles comme liquide de trempage pour les **DryWipes** dans le coffret pratique **DryWipes Box**.

### REF

701000319	200 ml – bouteille à mousse, vide
701000310	200 ml – bouteille à mousse
701000531	Bidon de 5 litres



## Dentalrapid® CD

Espuma sin aerosol y sin alcohol apta para la rápida desinfección y la limpieza de superficies, equipos y productos medicinales, así como especialmente para materiales sensibles al alcohol (por ejemplo, vidrio acrílico, cuero o cuero artificial). Protección del ambiente por la ausencia de vapores químicos y alcohólicos. Efectividad contra VHB/VIH/VHC/BVDV/vaccina, bactericida, levurocida.

### Tiempo de actuación:

Bactericida\*, levurocida\*: 1 min.  
VHB/VIH/VHC/BVDV/vaccina: 1 min.

### Sin alcohol, sin aldehidos, sin fenoles Includo en la lista de la VAH/DGHM.

Disponible en el práctico envase de espuma con un **rendimiento** tres veces superior al de los desinfectantes convencionales de este tipo. O como líquido impregnante listo para aplicar con los paños en la práctica **DryWipes Box**.

### REF

701000319	200 ml, envase de espuma, vacío
701000310	200 ml, envase de espuma
701000531	bidón de 5 litros

\* Einwirkzeiten gemäß VAH/DGHM-Richtlinien  
Acting times acc. VAH/DGHM guidelines



## Dentalrapid® AF

Gebrauchsfertige, alkoholische Schnell-Sprühdesinfektion, Neutral-, Limonen-, Flower- und Fruitt Duft. Geeignet für Flächen und Gegenstände im dental-medizinischen Bereich, Hand- und Winkelstücke; hervorragender Materialverträglichkeit, garantiert **aldehyd- und phenolfrei, aminfrei**, biologisch abbaubar.

**Wirkungsspektrum:** HBV/HIV/HCV/BVDV, Vakzinia, tuberkulozid, Hospitalismusprophylaxe, bakterizid, levurozid.

### Einwirkzeiten:

HBV/HIV/HCV/BVDV/Vakzinia: 30 Sek.  
tuberkulozid\*: konz. 1 Min.  
Hospitalismusprophylaxe\*: konz. 1 Min.

### VAH/DGHM-gelistet.

REF 70100... (Beispiel REF 701000094)

AF	AF	AF	AF
Neutral	Lemon	Fruit	Flower
0094	099M	0040	0050
0090	0088	0045	0055
0591	0599	0541	0551
0970	0990	0940	0930
1591	1599	-	-

100 ml Fl.  
500 ml Fl.  
5 L. Kan.  
500 ml Sprühfl.  
leer + Sprühkopf  
10x 500 ml  
Nachfüll-Beutel



## Dentalrapid® AF

Ready-to-use, alcoholic, rapid-spray disinfection, neutral-, lemon-, flower- and fruit fragrance. Suitable for surfaces and objects in the dental medicine field, hand and angle pieces; excellent material compatibility, guaranteed **aldehyde- and phenol-free, amine-free** and biodegradable.

**Spectrum of effectiveness:** HBV/HIV/HCV/BVDV, vaccinia, tuberculocidal, hospitalism prophylaxis, bactericidal, yeasticidal.

### Acting times\*:

HBV/HIV/HCV/BVDV/vaccinia: 30 sec.  
tuberculocidal\*: conc. 1 min.  
Hospitalism prophylaxis\*: conc. 1 min.

### VAH/DGHM-listed.

REF 70100... (example REF 701000094)

AF	AF	AF	AF
Neutral	Lemon	Fruit	Flower
0094	099M	0040	0050
0090	0088	0045	0055
0591	0599	0541	0551
0970	0990	0940	0930
1591	1599	-	-

100 ml fl.  
500 ml fl.  
5 L. can.  
500 ml spraybottle  
empty + spray  
nozzle  
10x 500 ml refill



## Dentalrapid® AF Sensitive

Besonders zu empfehlen für Allergiker ist die neue, alkoholische Schnellsprühdesinfektion Dentalrapid® AF Sensitive. Die neue Formulierung enthält keine Aldehyde, Phenole, und Parfümstoffe und bietet eine gute Hautverträglichkeit. Einsatzgebiet: alkoholbeständige Medizinprodukte, medizinisches Inventar sowie Flächen aller Art, außer Acrylglas.

**Wirkungsspektrum:** bakterizid inkl. MRSA, tuberkulozid, levurozid; wirksam gegen behüllte Viren inkl. HBV/HIV/HCV/Vakzinia/BVDV (begrenzt viruzid gem. RKI).

### Einwirkzeiten:

konz. 1 min. (gem VAH/DGHM/EN 13697)

### VAH/DGHM-gelistet.

REF	
701000395	500 ml Sprühflasche
701000399	500 ml Sprühflasche, leer, inkl. Sprühkopf
701000539	5 Liter Kanister



## Dentalrapid® AF Sensitive

Dentalrapid® AF Sensitive, the new, alcoholic fast spray disinfection is particularly recommended for allergy sufferers. The new formulation contains no aldehydes, phenol, or fragrances and offers good skin compatibility. Application area: alcohol resistant medical products, medical inventory as well as surfaces of all kinds, except for acrylic glass.

**Spectrum of effectiveness:** bactericide, incl. MRSA, tuberculocide, yeasticidal, coated viruses incl. HBV/HIV/HCV/Vaccinia/BVDV (limited virucidal effect acc. to RKI).

### Acting time:

conc. 1 min. (acc. to VAH/DGHM/EN 13697)

### VAH/DGHM listed.

REF	
701000395	500 ml spray bottle
701000399	500 ml spray bottle, empty, incl. spray nozzle
701000539	5 litre canister



## Dentalrapid® AF

Solution désinfectante en spray à base d'alcool et à action rapide, prête à l'emploi, parfum neutre, citron, fleuri et fruité. Conçue pour les surfaces et les objets de l'environnement dentaire. Pièces à main et contre-angles. Excellente biocompatibilité, garantie sans **aldéhyde et sans phénol, sans amine, bio-dégradable**.

**Spectre d'efficacité :** HBV/HIV/HCV/BVDV, virus de la vaccine, tuberculocide, prophylaxie hospitalière, bactéricide, levuricide.

### Temps d'action :

HBV/HIV/HCV/BVDV/virus de la vaccine : 30 s.  
tuberculocide\* : conc. 1 min.  
prophylaxie hospitalière\* : conc. 1 min.

### Listé VAH/DGHM.

RÉF 70100... (Exemple RÉF 701000094)

AF	AF	AF	AF
Neutral	Lemon	Fruit	Flower
0094	099M	0040	0050
0090	0088	0045	0055
0591	0599	0541	0551
0970	0990	0940	0930
1591	1599	-	-

fl. 100 ml.  
fl. 500 ml  
bid. 5 l.  
500 ml Vaporis.  
vide + tête vap  
recharge de  
10x 500 ml



## Dentalrapid® AF

Pulverizador listo para su uso con contenido en alcohol, indicado para la desinfección rápida, neutro, con aroma de limón, de flores y de frutas. Adecuado para superficies y objetos del ámbito odontológico, presenta una excelente compatibilidad con los materiales, piezas de mano y acodadas; **garantizado sin aldehídos, fenol ni amina, biodegradable**.

**Espectro de acción:** VHB/VIH/VHC/ BVDV, vaccinea, tuberculocida, profilaxis hospitalaria, bactericida, levurocida.

### Tiempo de actuación:

VHB/VIH/VHC/BVDV/vaccinea: 30 seg.  
tuberculocida\*: conc. 1 min.  
profilaxis hospitalaria\*: conc. 1 min.

### Incluido en la lista de la VAH/DGHM.

REF 70100... (el ejemplo REF 701000094)

AF	AF	AF	AF
Neutral	Lemon	Fruit	Flower
0094	099M	0040	0050
0090	0088	0045	0055
0591	0599	0541	0551
0970	0990	0940	0930
1591	1599	-	-

Frasco de 100 ml  
Frasco de 500 ml  
Bidón de 5 l.  
Pulverizador de  
500 ml, vacío,  
cabeza de  
pulverizador  
envase de relleno  
10x 500 ml



## Dentalrapid® AF Sensitive

Particulièrement indiquée pour les allergiques, Dentalrapid AF Sensitive est la nouvelle désinfection rapide par vaporisation. Cette nouvelle formulation ne contient pas d'aldéhydes, ni phénol, ni parfum et est bien tolérée par la peau. Domaine d'application : dispositifs médicaux résistants à l'alcool, stock médical et surfaces de tous types, excepté le verre acrylique.

**Spectre d'efficacité :** bactéricide MRSA comprise, tuberculocide, levuricide ; efficace contre les virus enveloppés tels que HBV/HIV/HCV/Vaccinia/BVDV (virucide limité suivant RKI).

### Temps d'action :

conc. 1 min. (suivant VAH/DGHM/EN 13697)

### Listé VAH/DGHM.

REF	
701000395	flacon doseur de 500 ml
701000399	flacon doseur de 500 ml, vide avec tête de vaporisation
701000539	Bidon de 5 litres



## Dentalrapid® AF Sensitive

Dentalrapid® AF Sensitive es un nuevo aerosol desinfectante de rápida acción con alcohol, que resulta especialmente recomendable para las personas alérgicas. La nueva fórmula no contiene aldehídos, fenoles ni perfumes, y asegura una buena tolerancia de la piel. Campo de aplicación: productos médicos resistentes al alcohol, equipos medicinales y superficies de todo tipo, excepto de vidrio acrílico.

**Espectro de acción:** bactericida (incluido SARM), tuberculocida, levurocida; eficaz contra virus envueltos incl. VHB/VIH/VHC/ vaccinia/VDVB (acción antiviral limitada según las recomendaciones del Instituto Robert Koch).

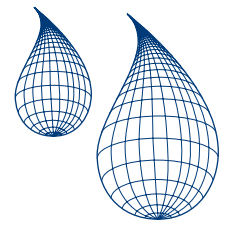
### Tiempos de acción:

conc. 1 min. (según VAH/DGHM/EN 13697)

### Incluido en la lista de la VAH/DGHM.

REF	
701000395	Frasco pulverizador de 500 ml
701000399	Frasco pulverizador de 500 ml, vacío, incl. cabezal pulverizador
701000539	Bidón de 5 litros

\* Einwirkzeiten gemäß VAH/DGHM-Richtlinien  
Acting times acc. VAH/DGHM guidelines



### Dentalrapid® FF

Gebrauchsfertige, alkoholische Schnell-Sprühdeseinfektion, neutral oder mit Limonenduft. Geeignet für Flächen und Gegenstände im dental-medizinischen Bereich, Hand- und Winkelstücke; hervorragende Materialverträglichkeit, **formaldehydfrei, glutaraldehydfrei**, biologisch abbaubar.  
**Wirkungsspektrum:** HBV/HIV/HCV, tuberkulozid, levurozid, Hospitalismusprophylaxe (inkl. MRSA).

**Einwirkzeiten:**  
HBV/HIV/HCV: konz. 1 Min.  
tuberkulozid\*: konz. 1 Min.  
Hospitalismusprophylaxe\* (inkl. MRSA): konz. 2 Min.

#### VAH/DGHH-gelistet.

REF	FF	FF	
	Neutral	Lemon	
701000075	701000085		500 ml Flasche
701000571	701000581		5 Liter Kanister
701000950	701000960		500 ml Sprühflasche leer, inkl. Sprühkopf



### Dentalrapid® FF

Ready-to-use, alcoholic, rapid-spray disinfection, neutral or lime scented. Suitable for surfaces and objects in dental medicine field, hand and angle pieces; excellent material compatibility, **formaldehyde-free, glutaraldehyde-free** and biodegradable.  
**Spectrum of effectiveness:** HBV/HIV/HCV, tuberculocidal, yeasticidal, hospitalism prophylaxis (incl. MRSA).

**Acting times:**  
HBV/HIV/HCV: conc. 1 min.  
tuberculocidal\*: conc. 1 min.  
Hospitalism prophylaxis\* (incl. MRSA): conc. 2 min.

#### VAH/DGHH-listed.

REF	FF	FF	
	Neutral	Lemon	
701000075	701000085		500 ml bottle
701000571	701000581		5 litre canister
701000950	701000960		500 ml spray bottle, empty, incl. spray nozzle



### Dentafloor

Hochwirksames Flächendesinfektionsmittelkonzentrat zur Desinfektion und Reinigung von medizinischem Inventar, alkoholempfindlichen Flächen, Medizinprodukten und großen Flächen wie Fußböden; biologisch abbaubar, sehr gute Reinigungskraft mit frischem Zitrusduft. **Aldehyd- und phenolfrei.**  
**Wirkungsspektrum:** Bakterizid (inkl. MRSA), levurozid, virusinaktivierend (HBV/HCV/HIV, Rota-/Papovaviren).

#### Dosierung und Einwirkzeiten gem. VAH/DGHH-Richtlinie:

1 % - 60 Min./2 % - 30 Min./2,5 % - 15 Min.  
**Zur alkoholfreien Schnelldeinfektion:**  
5 % - 5 Min./7,5 % - 1 Min.\*  
(\*gelistet in der 5 Min.-Spalte der VAH/DGHH-Liste)

#### VAH/DGHH-gelistet.

REF		
701000241	1 Liter Dosierflasche	
701000245	5 Liter Kanister	



### Dentafloor

Highly effective surface disinfectant concentrate for disinfecting and cleaning of medical inventory, alcohol sensitive surfaces, medical products and large surface areas such as floors; biodegradable, excellent cleaning force with fresh lemon aroma.  
**Aldehyde free and phenol free.**  
**Spectrum of effectiveness:** Bactericide (incl. MRSA), yeasticidal, virus inactivating (HBV/HCV/HIV, Rota and Papovavirus)

#### Dosage and application times according to VAH/DGHH - Guidelines:

1 % - 60 min./2 % - 30 min./2,5 % - 15 min.  
**For alcohol free quick disinfection:**  
5 % - 5 min./7,5 % - 1 min.\*  
(\*listed in 5 min.-column of VAH/DGHH-list)

#### VAH/DGHH listed.

REF		
701000241	1 litre metered-dose squeeze bottle	
701000245	5 litre canister	



### Dentalrapid® FF

Solution désinfectante en spray à base d'alcool et à action rapide, prête à l'emploi. Parfum neutre ou citron. Conçue pour les surfaces et les objets de l'environnement dentaire. Pièces à main et contre-angles; Excellente biocompatibilité, **sans formaldéhyde et glutaraldéhyde**, bio-dégradable.  
**Spectre d'efficacité:** HBV/HIV/HCV, tuberculocide, levuricide, prophylaxie hospitalière (incl. MRSA).

**Temps d'action :**  
HBV/HIV/HCV : conc. 1 min.  
tuberculocide\* : conc. 1 min.  
prophylaxie hospitalière\* (incl. MRSA) : conc. 2 min.

#### Listé VAH/DGHH.

REF	FF	FF	
	Neutral	Lemon	
701000075	701000085		Flacon de 500 ml
701000571	701000581		Bidon de 5 litres
701000950	701000960		Flacon aérosol de 500 ml, vide, avec bouton distributeur



### Dentalrapid® FF

Pulverizador listo para su uso con contenido en alcohol, indicado para la desinfección rápida, neutro o con aroma de limón. Adecuado para superficies y objetos del ámbito odontológico, presenta una excelente compatibilidad con los materiales, piezas de mano y acodadas; **no contiene formaldehídos ni glutaraldehídos**, biodegradable.  
**Espetro de acción:** VHB/VIH/VHC, tuberculocida, levurocida, profilaxis hospitalaria (incl. MRSA).

**Tiempo de actuación:**  
VHB/VIH/VHC: conc. 1 min.  
tuberculocida\*: conc. 1 min.  
profilaxis hospitalaria\* (incl. MRSA): conc. 2 min.

#### Incluido en la lista de la VAH/DGHH.

REF	FF	FF	
	Neutral	Lemon	
701000075	701000085		Botella de 500 ml
701000571	701000581		Bidón de 5 litros
701000950	701000960		500 ml botella pulverizadora, vacía, con pulverizador



### Dentafloor

Concentré de désinfection de surface efficace pour la désinfection et le nettoyage du matériel d'exploitation médical, des surfaces sensibles à l'alcool, des dispositifs médicaux et des grandes surfaces comme les planchers; force de nettoyage très bonne, produit biodegradable parfumé aux agrumes frais.  
- **sans aldéhydes ni phénols** -  
**Spectre d'efficacité :** Bactéricide (MRSA inclus), levuricide, efficace contre les virus (HBV/HCV/HIV, virus rota ou Papova).

#### Dosage et temps d'action suivant les directives VAH/DGHH :

1 % - 60 min./2 % - 30 min./2,5 % - 15 min.  
**Pour une désinfection rapide sans alcool:**  
5 % - 5 min./7,5 % - 1 min.\*  
(\*Listé en 5 min.-colonne de VAH/DGHH listé)

#### Listé VAH/DGHH.

REF		
701000241	Flacon distributeur de 1 litre	
701000245	Bidon de 5 litres	



### Dentafloor

Concentrado desinfectante de superficies de gran eficacia. Para desinfectar y limpiar equipos y productos medicinales, así como superficies sensibles al alcohol y de grandes dimensiones (por ejemplo, pisos). Biodegradable, con alto poder limpiador y un fresco aroma a cítricos.  
**Sin aldehídos ni fenoles.**  
**Espetro de acción:** bactericida (incluido SARM), levurocida, inactivador viral (VHB/VHC/VIH, rotavirus/papovavirus).

#### Dosis y tiempo de contacto según Directiva de la VAH/DGHH:

1 % - 60 min./2 % - 30 min./2,5 % - 15 min.  
**Para la desinfección rápida sin alcohol:**  
5 % - 5 min./7,5 % - 1 min.\*  
(\*Incluido en la 5-min.-columna de la lista VAH/DGHH)

#### Incluido en la lista de la VAH/DGHH.

REF		
701000241	Botella dosificadora de 1 litro	
701000245	Bidón de 5 litros	

\* Einwirkzeiten gemäß VAH/DGHH-Richtlinien  
Acting times acc. VAH/DGHH guidelines



## Dentalrapid® AF Wipes / AF Wipes Lemon

Gebrauchsfertige, besonders reißfeste feuchte Tücher zur schnellen Reinigung und Desinfektion von kleinen Flächen und Gegenständen, garantiert **aldehyd- und phenolfrei, aminfrei**; wirken schnell und zuverlässig. Frische Duftnote, Tränkflüssigkeit **Dentalrapid® AF** oder **AF Lemon**.

**Wirkungsspektrum:** HBV/HIV/HCV/BVDV, Vakzina, tuberkulozid, Hospitalismusprophylaxe, bakterizid, levurozid.

### Einwirkzeiten:

HBV/HIV/HCV/BVDV, Vakzina: 30 Sek.  
tuberkulozid\*: konz. 1 Min.  
Hospitalismusprophylaxe\*: konz. 1 Min.

VAH/DGHM-gelistet.

### REF

AF Wipes Neutral	AF Wipes Lemon	
701000092	701000097	1 Dose à 100 Tücher
701000093	701000098	1x Nachfüllpackung à 100 Tücher



## Dentalrapid® AF Wipes / AF Wipes Lemon

Ready-to-use, special tear-proof moist wipes for fast cleaning and disinfection of small surfaces and objects, guaranteed **aldehyde- and phenol-free, amine-free**, fast-acting, effective and reliable. Fresh fragrance, imbibition liquid **Dentalrapid® AF** or **AF Lemon**. **Spectrum effectiveness:** HBV/HIV/HCV, BVDV, vaccinia, tuberculocidal, hospitalism prophylaxis, bactericidal, yeasticidal.

### Acting times:

HBV/HIV/HCV/BVDV/vaccinia: 30 sec.  
tuberculocidal\*: conc. 1 min.  
Hospitalism prophylaxis\*: conc. 1 min.

VAH/DGHM-listed.

### REF

AF Wipes Neutral	AF Wipes Lemon	
701000092	701000097	1 box with 100 wipes
701000093	701000098	1x refill package with 100 wipes



## Dentalrapid® AF Wipes / AF Wipes Lemon

Lingettes imprégnées, prêtes à l'emploi et particulièrement résistantes, pour le nettoyage et la désinfection rapide des surfaces et des objets de petite taille, **sans aldéhyde et sans phénol, sans amine**. Action rapide et efficace. Parfum agréable. Liquide de trempage **Dentalrapid® AF** ou **AF Lemon**. **Spectre d'efficacité :** HBV/HIV/HCV/BVDV, virus de la vaccine, tuberculocide, prophylaxie hospitalière, bactéricide, levuricide.

### Temps d'action :

HBV/HIV/HCV/BVDV/virus de la vaccine : 30 s.  
tuberculocide\* : conc. 1 min.  
prophylaxie hospitalière\* : conc. 1 min.

Listé VAH/DGHM.

### RÉF

AF Wipes Neutral	AF Wipes Lemon	
701000092	701000097	1 Boîte de 100 lingettes
701000093	701000098	1x recharge de 100 lingettes



## Dentalrapid® AF Wipes / AF Wipes Lemon

Toallitas húmedas listas para su uso, especialmente resistentes, adecuadas para la rápida limpieza y desinfección de pequeños objetos y superficies, **no contienen aldehídos, fenol ni amina**; son rápidas y seguras. Perfume fresco. El líquido de impregnación de **Dentalrapid® AF** o **AF Lemon**. **Espectro de acción:** VHB/VIH/VHC/ BVDV, vaccina, tuberculocida, profilaxis hospitalaria, bactericida, levurocida.

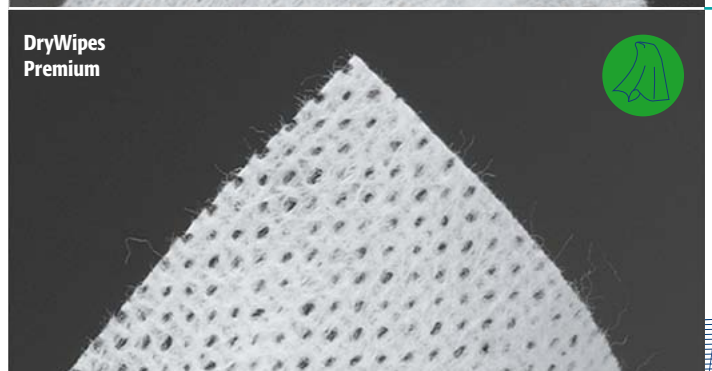
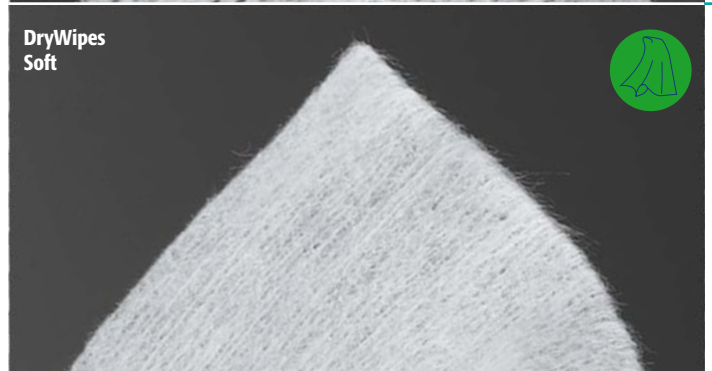
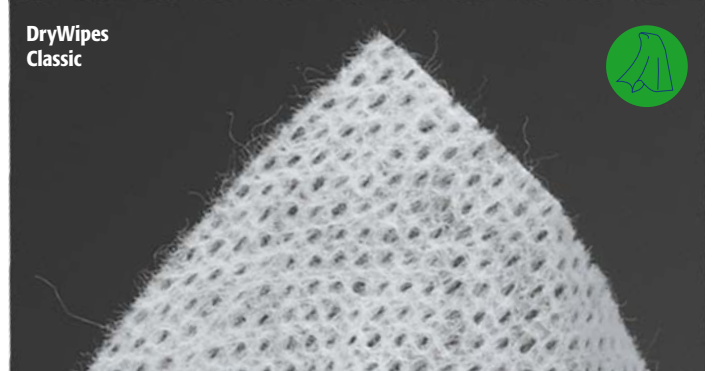
### Tiempo de actuación:

VHB/VIH/VHC/BVDV/vaccina: 30 seg.  
tuberculocida\*: conc. 1 min.  
profilaxis hospitalaria\*: conc. 1 min.

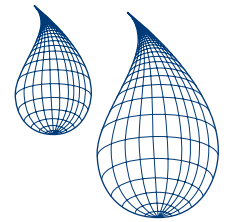
Incluido en la lista de la VAH/DGHM.

### REF

AF Wipes Neutral	AF Wipes Lemon	
701000092	701000097	1 bote de 100 toallitas
701000093	701000098	1 envase de relleno de 100 toallitas cada uno







Trockene Tücher auf der Rolle, in 3 unterschiedlichen Größen und Qualitäten, zur Tränkung mit alkoholischen Flächen-desinfektionsmitteln. Der wiederverschließbare Spenderbehälter DryWipes Box garantiert eine hygienisch einwandfreie Aufbewahrung und einfache Entnahme der Tücher.

#### DryWipes Box

REF 701005010 1 DryWipes Box, leer



DryWipes on a roll, in 3 different sizes and qualities, for soaking with alcoholic surface disinfectants. The resealable dispensing DryWipes Box guarantees perfect hygienic storage and a simple withdrawal of the wipes.

#### DryWipes Box

REF 701005010 1 DryWipes Box, empty



Serviettes sèches sur le rouleaux, en 3 dimensions et qualités différentes, pour le trempage avec des désinfectants de surface alcooliques. Le conteneur-distributeur refermable DryWipes Box garantit une conservation hygiéniquement parfaite et la facilité de prélèvement des serviettes.

#### DryWipes Box

REF 701005010 1 DryWipes Box, vide



Paños secos en rollo, en 3 tamaños y calidades diferentes, para impregnar con desinfectantes de superficies a base de alcohol. El recipiente dispensador recerrable DryWipes Box garantiza una perfecta higiene en el mantenimiento y una sencilla extracción de los paños.

#### DryWipes Box

REF 701005010 1 DryWipes Box, vacío

#### VarioFix

Praktischer, variabler Wandhalter für DryWipes Box aus gebürstetem Edelstahl; auch einsetzbar für andere Spenderbehälter durch variable Höhenverstellung von 155 mm bis 255 mm.

REF 701005099 1 Stück VarioFix, Wandhalter

#### VarioFix

Practical, variable wall mount for DryWipes Box made from brushed stainless steel; may also be used for other dispensers with its variable vertical adjustment from 155 mm to 255 mm.

REF 701005099 1 piece VarioFix, wall mount

#### VarioFix

Support mural variable pratique pour conteneur-distributeur DryWipes en acier inox brossé; également adaptable pour d'autres conteneurs-distributeurs, grâce au réglage en hauteur de 155 mm à 255 mm.

RÉF 701005099 1 support mural VarioFix

#### VarioFix

Soporte de pared práctico y variable para DryWipes Box, realizado en acero inoxidable cepillado; apto también para el uso con otros recipientes dispensadores mediante un ajuste de altura variable de 155 mm a 255 mm.

REF 701005099 1 unidad VarioFix, soporte de pared

#### DryWipes Classic

Qualität: Viskose/Polyestervlies, 40g/m<sup>2</sup>/Standardqualität  
Format: 160 mm x 280 mm  
Inhalt: 1 Rolle à 250 Blatt

REF 701005225 2 Rollen

REF 701005025 10 Rollen

REF 701005125 System-Set mit 1x DryWipes Box + 1 Rolle

#### DryWipes Classic

Quality: Viscose rayon/polyester fleece, 40g/m<sup>2</sup>/standard quality  
Format: 160 mm x 280 mm  
Contents: 1 roll with 250 sheets

REF 701005225 2 rolls

REF 701005025 10 rolls

REF 701005125 System set with 1x DryWipes Box + 1 roll

#### DryWipes Classic

Qualité : viscose/ polyester, 40g/m<sup>2</sup> non tissu, de qualité standard  
Format : 160 mm x 280 mm  
Contenu : 1 rouleau à 250 feuilles

REF 701005225 2 rouleaux

REF 701005025 10 rouleaux

REF 701005125 System-Set avec 1 DryWipes Box + 1 rouleau

#### DryWipes Classic

Calidad: viscosa/poliéster no tejido, 40 g/m<sup>2</sup>/calidad estándar  
Formato: 160 mm x 280 mm  
Contenido: Cada rollo contiene 250 hojas

REF 701005225 2 rollos

REF 701005025 10 rollos

REF 701005125 Set con 1 DryWipes Box + 1 rollo

#### DryWipes Soft

Qualität: Viskose/Polyestervlies, 50g/m<sup>2</sup>/softig, gutes Saugvermögen, hohe Reißfestigkeit  
Format: 280 mm x 300 mm  
Inhalt: 1 Rolle à 80 Blatt

REF 701005280 2 Rollen

REF 701005180 System-Set mit 1x DryWipes Box + 1 Rolle

#### DryWipes Soft

Quality: Viscose rayon/polyester fleece, 50g/m<sup>2</sup>/soft, good absorbency, high ultimate tensile strength  
Format: 280 mm x 300 mm  
Contents: 1 roll with 80 sheets

REF 701005280 2 rolls

REF 701005180 System set with 1x DryWipes Box + 1 roll

#### DryWipes Soft

Qualité : viscose/polyester non tissu, 50g/m<sup>2</sup>/souple, excellente capacité d'absorption, résistance élevée  
Format : 280 mm x 300 mm  
Contenu : 1 rouleau à 80 feuilles

REF 701005280 2 rouleaux

REF 701005180 System-Set avec 1 DryWipes Box + 1 rouleau

#### DryWipes Soft

Calidad: viscosa/poliéster no tejido, 50 g/m<sup>2</sup>/suave, buena capacidad de absorción, alta resistencia al desgarro  
Formato: 280 mm x 300 mm  
Contenido: Cada rollo contiene 80 hojas

REF 701005280 2 rollos

REF 701005180 Set con 1 DryWipes Box + 1 rollo

#### DryWipes Premium

Qualität: Viskose/Polyestervlies, 65g/m<sup>2</sup>/Besonders dick, sehr gutes Saugvermögen, besonders reißfest  
Format: 290 mm x 285 mm  
Inhalt: 1 Rolle à 70 Blatt

REF 701005270 2 Rollen

REF 701005170 System-Set mit 1x DryWipes Box + 1 Rolle

#### DryWipes Premium

Quality: Viscose rayon/polyester fleece, 65g/m<sup>2</sup>/particularly thick, very good absorbency, particularly tear-proof  
Format: 290 mm x 285 mm  
Contents: 1 roll with 70 sheets

REF 701005270 2 rolls

REF 701005170 System set with 1x DryWipes Box + 1 roll

#### DryWipes Premium

Qualité : viscose/polyester non tissu 65g/m<sup>2</sup>/particulièrement épais, excellente capacité d'absorption, résistance spéciale  
Format : 290 mm x 285 mm  
Contenu : 1 rouleau à 70 feuilles

REF 701005270 2 rouleaux

REF 701005170 System-Set avec 1 DryWipes Box + 1 rouleau

#### DryWipes Premium

Calidad: viscosa/poliéster no tejido, 65 g/m<sup>2</sup>/grosor especial, muy buena capacidad de absorción, muy alta resistencia al desgarro  
Formato: 290 mm x 285 mm  
Contenido: Cada rollo contiene 70 hojas

REF 701005270 2 rollos

REF 701005170 Set con 1 DryWipes Box + 1 rollo



### DryWipes Box compact

Flaches, für Schubladen geeignetes Spendersystem, zur hygienischen Aufbewahrung der Tücher DryWipes Soft compact. Der praktische Deckelverschluss bietet eine leichte Tuchentnahme und einen sicheren, dichten Wiederverschluss. Die DryWipes Box compact passt in jede Schublade ab einer Höhe von 9cm und bietet wieder mehr Platz auf der Arbeitsfläche.

Maße: 25 cm (Breite) x 34,5 cm (Tiefe) x 8,5 cm (Höhe)  
Farbe: weiß

REF 701005011 1x DryWipes Box compact, unbefüllt



### DryWipes Box compact

Flat dispenser system for hygienic storage of DryWipes Soft compact tissues, suitable for drawers. A practical lid clip makes it safe and easy to remove the tissues and re-close the box tight. The DryWipes Box compact fits in any drawer 9 cm deep or more and therefore leaves more space available on the bench top.

Dimensions: 25 cm (wide) x 34.5 cm (long) x 8.5 cm (high)  
Colour: white

REF 701005011 1x DryWipes Box compact, empty



### DryWipes Box compact

Format plat, qui convient aux systèmes de distribution à tiroir, pour un rangement hygiénique des lingettes DryWipes Soft compact. La fermeture pratique du couvercle encliquetable permet de prendre facilement la lingette et se referme de façon sûre et étanche. La boîte de DryWipes Box compact peut être conservée dans tous les tiroirs d'une hauteur de 9 cm pour encore plus d'espace sur la surface de travail.

Dimensions : 25 cm (largeur) x 34,5 cm (profondeur) + 8,5 cm (hauteur)  
Couleur : blanc

REF 701005011 1x DryWipes Box compact, vide



### DryWipes Box compact

Sistema dispensador plano, apto para cajones, para conservar higiénicamente los paños DryWipes Soft compact. La práctica tapa permite extraer fácilmente los paños y volver a cerrar el dispensador de manera segura y hermética. La caja de DryWipes Box compact puede colocarse en cualquier cajón con una altura a partir de los 9 cm y deja más espacio en la superficie de trabajo.

Dimensiones: 25 cm (ancho) x 34,5 cm (profundidad) x 8,5 cm (altura)  
Color: blanco

REF 701005011 1x DryWipes Box compact, sin llenar



**NEW!**



### DryWipes Soft compact

Feinstes Mikrovlies aus einem fusselfreien, softigem Viskose/Polyestergemisch (50 g/m<sup>2</sup>) mit hoher Reißfestigkeit und Flüssigkeitsaufnahme.

Format: 28,5 x 30 cm  
Farbe: weiß, perforiert  
Inhalt: Eine Lage mit 50 Blatt

REF 701005350 3 Packungen à 50 Blatt (= 1 Packungseinheit)



### DryWipes Soft compact

Finest micro-fleece made from a lint-free, high strength, soft viscose/polyester mixture (50 g/m<sup>2</sup>) with high tear strength and high absorption.

Size: 28,5 x 30 cm  
Colour: white, perforated  
Contents: one layer with 50 sheets

REF 701005350 3 packs of 50 sheets (= 1 packing unit)



### DryWipes Soft compact

La plus fine lingette en micro-tissu non pelucheux en viscose-polyester (50 g/m<sup>2</sup>). Sa résistance à la traction et une puissance d'aspiration.

Format : 28,5 x 30 cm  
Couleur : blanc, perforé  
Contenu : une couche de 50 feuilles prédécoupée

REF 701005350 3 packs de 50 feuilles (= 1 unité d'expédition)

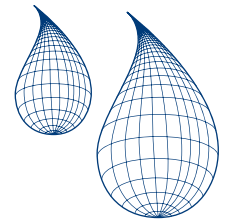


### DryWipes Soft compact

Fino paño no tejido de microfibra, fabricado con una suave mezcla de poliéster y viscosa (50 g/m<sup>2</sup>): sin deshilachado, con alta resistencia al desgarro y una alta capacidad de absorción.

Formato: 28,5 x 30 cm  
Color: blanco, perforado  
Contenido: un conjunto de 50 hojas

REF 701005350 3 paquetes de 50 hojas c/u (= 1 unidad de envío)



## Dentasept® AF Plus

Neues, hochwirksames Konzentrat zur Desinfektion und Reinigung des gesamten dentalmedizinischen Instrumentariums **inklusive rotierende Instrumente**. Geeignet für Ultraschallbad, **aldehyd- und phenolfrei**.  
**Wirkungsspektrum:** Bakterizid (inkl. MRSA), tuberkulozid, levurozid, wirksam gegen behüllte Viren wie Vaccinia, BVDV, HBV, HIV, HCV gem. RKI-Empfehlung.

**Dosierung und Einwirkzeit gem. neuen VAH/DGHM-Richtlinien**, geprüft bei hoher Belastung (inkl. Tbc, MRSA)  
1,0 % - 60 Min.  
2,0 % - 30 Min.  
3,0 % - 15 Min.

1,0 % - 5 Min. im Ultraschallbad

VAH/DGHM-gelistet

REF	
701000191	1 Liter Dosierflasche
701000195	5 Liter Kanister



## Dentasept® AF Plus

Highly effective new concentrate for disinfecting and cleaning procedures for the entire medical dental instrument range, **including rotary instruments**. Suitable for ultrasonic baths, **phenol- and aldehyde free**.  
**Spectrum of effectiveness:** Bactericidal (incl. MRSA), tuberculocidal, yeasticidal, effective against enveloped viruses such as vaccinia, BVDV, HBV, HIV, HCV in accordance with RKI re-commendations.

**Dosage and application times according to the new VAH/DGHM-Guidelines**, for high impact testing (incl. TBC, MRSA)  
1.0 % - 60 min.  
2.0 % - 30 min.  
3.0 % - 15 min.

1.0 % - 5 min. in ultrasonic bath

VAH/DGHM listed.

REF	
701000191	1 litre metered-dose squeeze bottle
701000195	5 litre canister



## Dentodril® AF

Gebrauchsfertiges, selbsttätiges Desinfektions- und Reinigungsmittel für rotierende Instrumente, inkl. Wurzelkanalinstrumente, Gummipolierer und keramische Schleifkörper; hervorragender Korrosionsschutz; **garantiert aldehyd- und phenolfrei**.  
**Wirkungsspektrum:** Bakterizid, tuberkulozid, levurozid, HBV/HIV/HCV-Inaktivierung, Hospitalismusprophylaxe

**Einwirkzeit:** Bakterizid\*, tuberkulozid\*, levurozid\*, HBV/HIV/HCV-Inaktivierung, Hospitalismusprophylaxe  
konz. 15 Min.

VAH/DGHM-gelistet.

REF	
701000402	2 Liter Flasche
701000400	5 Liter Kanister



## Dentodril® AF

Ready-to-use, automatic disinfection and cleaning material for rotary instruments including endodontic files, rubber polisher and ceramic grinding bodies, excellent corrosion protection, **guaranteed aldehyde- and phenol-free**.  
**Spectrum effectiveness:** Bactericidal, tuberculocidal, yeasticidal, inactivates HBV/HIV/HCV, hospitalism prophylaxis

**Acting time:** Bactericidal\*, tuberculocidal\*, yeasticidal\*, inactivates HBV/HIV/HCV, hospitalism prophylaxis  
conc. 15 min.

VAH/DGHM-listed.

REF	
701000402	2 litre bottle
701000400	5 litre canister



## Dentasept® AF Plus

Nouveau concentré très efficace pour la désinfection et le nettoyage des tous les instruments de dentisterie y compris les **instruments rotatifs**. Indiqué pour le bain ultrasonique, **sans phénole ni aldéhyde**.  
**Spectre d'efficacité :** Bactéricide (y compris MRSA), tuberculicide, levuricide, efficace contre des virus behüllte comme les vaccins, BVDV, HBV, HIV, HCV conformément à RKI.

**Dosage et temps d'action suivant les nouveaux directives VAH/DGHM**, lors d'une charge élevée (y compris Tbc, MRSA)  
1,0 % - 60 min.  
2,0 % - 30 min.  
3,0 % - 15 min.

1,0 % - 5 min. le bain ultrasonique

Listé VAH/DGHM.

RÉF	
701000191	Flacon doseur d'un litre
701000195	Bidon de 5 litres



## Dentasept® AF Plus

Nuevo concentrado altamente efectivo para desinfectar y limpiar todo el instrumental médico-dental, inclusive **los instrumentos rotatorios**. Apto para baños ultrasónicos, **libre de aldehído y feno** (Sociedad Alemana de Higiene y Microbiología / Asociación de la Higiene Aplicada).  
**Espectro de eficacia:** Bactericida (incl. MRSA), tuberculocida, levurocida, actúa contra virus con envoltura como Vaccinia, BVDV, HBV, HIV, HCV según la recomendación RKI.

**Dosis y tiempo de nuevos contacto según directiva de la VAH/DGHM**, verificados con mucha carga (incluye tuberculosis, MRSA)  
1,0 % - 60 min.  
2,0 % - 30 min.  
3,0 % - 15 min.

1,0 % - 5 min. baños ultrasónicos

Incluido en la lista de la VAH/DGHM.

REF	
701000191	Botella dosificadora de 1 litro
701000195	Bidón de 5 litros



## Dentodril® AF

Solution auto-active de désinfection et de nettoyage, prête à l'emploi, pour les instruments rotatifs y compris les instruments canaux, les fraises à polir en caoutchouc et les abrasifs en céramique, excellente protection contre la corrosion, **garantie sans aldéhyde et sans phénol**.  
**Spectre d'efficacité :** Bactéricide, tuberculicide, levuricide, inactivation de HBV/HIV/HCV, prophylaxie hospitalière

**Temps d'action :** Bactéricide\*, tuberculicide\*, levuricide\*, inactivation de HBV/HIV/HCV, prophylaxie hospitalière  
conc. 15 min.

Listé VAH/DGHM.

REF	
701000402	Flacon de 2 litres
701000400	Bidon de 5 litres

\* Einwirkzeiten gemäß VAH/DGHM-Richtlinien  
Acting times acc. VAH/DGHM guidelines



## Dentodril® AF

Producto automático listo para su uso, indicado para la desinfección y limpieza del instrumental rotatorio, incluyendo el instrumental del conducto radicular, pulidores de goma y accesorios de rectificado de cerámica; excelente protección anticorrosión; **garantizado sin aldehídos ni fenol**.  
**Espectro de acción:** Bactericida, tuberculocida, levurocida, concentrado desactiva VHB/VIH/VHC, profilaxis hospitalaria.

**Tiempo de actuación:** Bactericida\*, tuberculocida\*, levurocida\*, concentrado desactiva VHB/VIH/VHC, profilaxis hospitalaria  
conc. 15 min.

Incluido en la lista de la VAH/DGHM.

REF	
701000402	Botella de 2 litros
701000400	Bidón de 5 litros

## Absauganlagendesinfektion

Disinfection of dental suction systems  
 Désinfection de système d'aspiration  
 Desinfección de equipos de aspiración



### Dentosuc-Spezial 2%

Dentosuc ist ein Konzentrat zur Reinigung und Desinfektion von Absauganlagen aller Art, auch mit Amalgamabscheider. Mit der neuen, verbesserten Wirkstoffkombination verfügt Dentosuc über eine optimierte Materialverträglichkeit und ist absolut schaumarm, noch reinigungsstärker und desodorierend; aktiv chlorfrei, garantiert aldehyd- und phenolfrei.

#### Wirkungsspektrum:

Bakterizid (inkl. TbB), levurozid, virus-inaktivierend (HBV/HIV/HCV/BVDV).

#### Einwirkzeiten:

gemäß VAH/DGHM	2 % - 15 Min.
HBV/HIV	2 % - 15 Min.
HCV/BVDV	2 % - 10 Min.

#### REF

701000502	2 Liter Flasche
701000555	5 Liter Kanister



### Dentosuc-Spezial 2%

Dentosuc is a concentrate for cleaning and disinfecting all kinds of dental suction systems, even those with an amalgam separator. With the new improved combination of active ingredients, Dentosuc has optimised material compatibility and is non-foaming. It cleans and deodorises even better than before and contains guaranteed no aldehyde, phenol, or active chlorine.

#### Spectrum of effectiveness:

Bactericidal (including TbB), yeasticidal, virus-inactivating (HBV/HIV/HCV/BVDV).

#### Acting times:

according VAH/DGHM	2 % - 15 min.
HBV/HIV	2 % - 15 min.
HCV/BVDV	2 % - 10 min.

#### REF

701000502	2 litre bottle
701000555	5 litre canister

## Abformdesinfektion

Impression disinfection  
 Désinfection des empreintes  
 Desinfección de impresiones



### Dentalrapid® AF Technik

Gebrauchsfertige Sprühdésinfektion zur schnellen Abformdesinfektion. Geeignet für alle Silikone, Hydrocolloide, Alginate. Garantiert **aldehyd- und phenolfrei**. Bakterizid, tuberkulozid, levurozid, virusinaktivierend (inkl. HBV/HIV/HCV/BVDV/Vakzinia).

#### Einwirkzeiten:

HBV/HIV/HCV/BVDV/Vakzinia	konz. 30 Sek.
tuberkulozid*	konz. 1 Min.
Hospitalismusprophylaxe*	konz. 1 Min.

#### VAH/DGHM-gelistet.

#### REF

701000880	500 ml Flasche
701000588	5 Liter Kanister
701000980	500 ml Sprühflasche, leer, inkl. Sprühkopf



### Dentalrapid® AF Technik

Ready-to-use spray disinfection for fast disinfection of impressions. Suitable for silicones, hydrocolloids, alginates. Guaranteed **aldehyde- and phenol-free**. Bactericidal, tuberculocidal, yeasticidal, virus-inactivating (incl. HBV/HIV/HCV/BVDV/vaccinia).

#### Acting times:

HBV/HIV/HCV/BVDV/vaccinia	conc. 30 sec.
tuberculocidal*	conc. 1 min.
Hospitalism prophylaxis*	conc. 1 min.

#### VAH/DGHM-listed.

#### REF

701000880	500 ml bottle
701000588	5 litre canister
701000980	500 ml bottle aerosol, empty, incl. spray nozzle



### Dentosuc-Spezial 2%

Dentosuc est un concentré pour le nettoyage et la désinfection de toutes sortes d'aspirateurs même ceux équipés d'un séparateur d'amalgame. Avec le nouvel agent lavant amélioré, Dentosuc dispose d'une compatibilité du matériau, ne produisant aucune mousse, encore plus lavant et désodorisant; sans chlore, garantie sans aldéhyde et sans phénol.

#### Spectre d'action :

Bactéricide (y compris TbB), levuricide, inactivant les virus (HBV, HIV/HCV/BVDV).

#### Temps d'action :

suiivant VAH/DGHM	2 % - 15 min.
HBV/HIV	2 % - 15 min.
HCV/BVDV	2 % - 10 min.

#### REF

701000502	Flacon de 2 litres
701000555	Bidon de 5 litres



### Dentosuc-Spezial 2%

Dentosuc es un concentrado para la limpieza y la desinfección de equipos de aspiración de todo tipo, incluidos los equipos con separador de amalgama. Con su nueva combinación de agentes activos, Dentosuc es aún mas suave con los materiales, más energético contra la suciedad, desodorante, de espuma absolutamente controlada y no contiene cloro activo, garantizado sin aldehídos, ni fenol.

#### Espectro de eficacia:

Bactericida (incl. el TbE), levurocida, inhibidor de virus (VHB/VHI/VHC/ BVDV).

#### Tiempo de actuación:

según VAH/DGHM	2 % - 15 min.
VHB/VIH	2 % - 15 min.
VHC/BVDV	2 % - 10 min.

#### REF

701000502	Botella de 2 litros
701000555	Bidón de 5 litros



### Dentalrapid® AF Technik

Solution désinfectante en spray à action rapide. Compatible avec tous les silicones, les hydrocolloïdes, les alginates. **Sans aldéhyde et sans phénol**. Bactéricide, tuberculocide, levuricide, inactivation des virus (incl. HBV/HIV/HCV/BVDV/virus de la vaccine).

#### Temps d'action :

HBV/HIV/HCV/BVDV/ virus de la vaccine	conc. 30 s.
tuberculocide*	conc. 1 min
Prophylaxie hospitalière*	conc. 1 min

#### Listé VAH/DGHM.

#### REF

701000880	Flacon de 500 ml
701000588	Bidon de 5 litres
701000980	Flacon aérosol de 500 ml, vide, avec bouton distributeur

#### \* Einwirkzeiten gemäß VAH/DGHM-Richtlinien

Acting times acc. VAH/DGHM guidelines



### Dentalrapid® AF Technik

Pulverizador desinfectante listo para su uso, indicado para la rápida desinfección de impresiones. Apropiado para todos los tipos de siliconas, hidrocoloides, alginatos. **No contiene aldehídos ni fenol**. Bactericida, tuberculocida, levurocida, inactivador de virus (incl. VHB/VIH/VHC/BVDV/vaccinea).

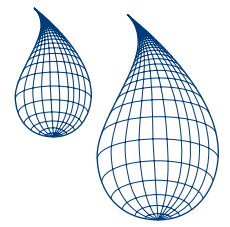
#### Tiempo de actuación:

VHB/VIH/VHC/BVDV/vaccinea	conc. 30 seg.
tuberculocida*	conc. 1 min.
Profilaxis hospitalaria*	conc. 1 min.

#### Incluido en la lista de la VAH/DGHM.

#### REF

701000880	Botella de 500 ml
701000588	Bidón de 5 litros
701000980	500 ml botella pulverizadora, vacía, con pulverizador



### Algides Ultra

Gebrauchsfertiges Tauchdesinfektionspräparat. Geeignet für sämtliche Silikon-, Polyether-, Alginat- u. Hydrocolloidabformmaterialien. Optimale Materialverträglichkeit, auch bei Gips, **formaldehyd- und phenolfrei**. Bakterizid, levurozid, virusinaktivierend (HBV/HIV/HCV/Rota-Viren).

**Einwirkzeiten:** konz. 10 Min.

Geprüft nach DGHM-Richtlinien.

#### REF

701000615 5 Liter Kanister



### Algides Ultra

Ready-to-use-solution for immersion disinfection. Suitable for all silicone, polyether, alginate and hydrocolloid impression materials. Optimal material compatibility, also for gypsum, **formaldehyde- and phenol-free**. Bactericidal, yeasticidal, inactivates viruses (HBV/HIV/HCV/Rota virus).

**Acting times:** concentrate 10 min.

Tested according to DGHM guidelines.

#### REF

701000615 5 litre canister



### Dental Algides Plus

#### 2 in 1! Reinigung + Desinfektion

Hochwirksames Kombinationspräparat zur gleichzeitigen Reinigung und Desinfektion von Abformungen und Abformlöffel. Biologisch abbaubar. Bakterizid, levurozid, virusinaktivierend, tuberkulozid (HBV/HIV/HCV/Rota-Viren). Konzentrat

#### Einwirkzeiten:

Bakterizid\*, levurozid\* 2 % - 10 Min.  
HBV/HIV/HCV/Rota-Viren 2 % - 10 Min.

#### REF

701000611 1 Liter Dosierflasche

701000612 2 Liter Nachfüllflasche



### Dental Algides Plus

#### 2 in 1! Cleanser + Disinfectant

Very effective combination preparation for simultaneous cleaning and disinfection of impressions and impression trays. Biodegradable. Bactericidal, yeasticidal, inactivates viruses, tuberculocidal (HBV/HIV/HCV/Rota virus). Concentration

#### Acting times:

Bactericidal\*, yeasticidal\* 2 % - 10 min.  
HBV/HIV/HCV Rota virus 2 % - 10 min.

#### REF

701000611 1 litre metered-dose squeeze bottle

701000612 2 litre refill bottle



1 LITRE (2 %) = 50 LITRE READY-TO-USE SOLUTION



### Algides Ultra

Solution de trempage désinfectante, prête à l'emploi. Compatible avec tous les silicones, les polyéthers, les alginates, les hydrocolloïdes. Respect de tout type de matériau ainsi que du plâtre, **sans formaldéhyde et sans phénol**. Bactéricide, levuricide, inactivation des virus (HBV/HIV/HCV/Rota).

**Temps d'action :** solution concentrée 10 min.

Conforme aux directives de DGHM.

#### RÉF

701000615 Bidon de 5 litres



### Algides Ultra

Preparado de desinfección por inmersión listo para el uso. Adecuado para todos los materiales de impresión de silicona, poliéter, alginato e hidrocoloides. Óptima compatibilidad incluso con el yeso; **no contiene formaldehído ni fenol**. Bactericida, levurocida, desactivador de virus (VHB/VIH/VHC/rota virus).

**Tiempo de actuación:** concentrado 10 min.

Se ajusta a las directivas DGHM.

#### REF

701000615 Bidón de 5 litros



### Dental Algides Plus

#### 2 en 1! Détergent + Désinfectant

Solution polyvalente très puissante pour le nettoyage et la désinfection des empreintes et des porte-empreintes. Bio-dégradable. Bactéricide, levuricide, inactivation des virus, tuberculocide (HBV/HIV/HCV/Rotavirus). Solution concentrée

#### Temps d'action :

Bactéricide\*, levuricide\* 2 % - 10 min.  
HBV/HIV/HCV/Rotavirus 2 % - 10 min.

#### RÉF

701000611 Flacon doseur d'un litre

701000612 Recharge de 2 litres

\* Einwirkzeiten gemäß VAH/DGHM-Richtlinien

Acting times acc. VAH/DGHM guidelines



### Dental Algides Plus

#### i2 en 1! Limpiador + Desinfectante

Preparado combinado de alta eficacia para la limpieza y desinfección simultáneas de impresiones y cubetas de impresiones. Bio-degradable. Bactericida, levurocida, desactivador de virus, tuberculocida (VHB/VIH/VHC/rota virus). Concentración

#### Tiempo de actuación:

Bactericida\*, levurocida\* 2 % - 10 min.  
VHB/VIH/VHC/rota virus 2 % - 10 min.

#### REF

701000611 Botella dosificadora de 1 litro

701000612 Botella de relleno de 2 litros



## Dentoderm® GEL Sensitive

Alkoholisches Händedesinfektionsgel mit Rückfetter zur persönlichen Händehygiene. Aufgrund der besonders hautverträglichen Formulierung sehr empfehlenswert für Allergiker und Personen mit empfindlicher Haut. Dentoderm GEL Sensitive bietet ein umfassendes Wirkungsspektrum bei gleichzeitiger Hautpflegewirkung durch Allantoin sowie einen dezenten Frischduft mittels hypoallergenem Parfümstoff; phenolfrei, farbstofffrei, ohne kumulierende Langzeitwirkstoffe.

Hygienische Händedesinfektion gemäß VAH/DGHM, EN 1500 konz. 30 Sekunden. Chirurgische Händedesinfektion gemäß VAH/DGHM, EN 12791 konz. 3 Minuten.

Wirkungsspektrum: Bakterizid inkl. MRSA und TbB, levurozid, begrenzt viruzid gem. RKI-Empfehlung inkl. Influenza-/Grippeviren und wirksam gegen Noro- u. Rota-Viren (MNV) gem. EN 14476, VAH/DGHM gelistet.

### REF

701000370	500 ml Eurospenderflasche
701000371	1 Liter Eurospenderflasche
701000375	5 Liter Kanister



## Dentoderm® GEL Sensitive

Alcoholic disinfection gel with moisturizer for individual hand hygiene. Due to the particularly skin compatible formulation it is highly recommended for allergy sufferers and people with sensitive skin. Dentoderm GEL Sensitive offers a comprehensive activity spectrum with simultaneous skin care thanks to the allantoin as well as a discreet fresh scent from the hypoallergenic fragrances; phenol free, free from artificial colouring, without cumulative long-term active ingredients.

Hygienic hand disinfection acc. VAH/DGHM, EN 1500 conc. 30 sec. Surgical hand disinfection acc. VAH/DGHM, EN 12791 conc. 3 min.

Spectrum of effectiveness: bactericide, incl. MRSA, tuberculocide, yeasticidal, limited virucidal effect acc. to RKI. Recommended use includes influenza/flu viruses and effective against Noro and Rota viruses (MNV) in accordance with EN 14476, VAH/DGHM listed.

### REF

701000370	500 ml Euro-dispenser bottle
701000371	1 litre Euro-dispenser bottle
701000375	5 litre canister



## Dentoderm® GEL Sensitive

Gel désinfectant avec alcool et agent hydratant pour l'hygiène personnelle des mains. Grâce à sa formulation particulièrement tolérable pour la peau, ce gel convient notamment aux allergiques et aux personnes ayant la peau sensible. Dentoderm GEL Sensitive offre un vaste spectre d'activité tous en soignant la peau grâce à l'allantoïne ainsi qu'une odeur de fraîcheur délicate grâce à un parfum hypoallergénique ; sans phénol, ni colorant, ni substances à long terme.

Désinfection hygiénique des mains selon VAH / DGHM, EN 1500 conc. 30 s.

Désinfection chirurgicale des mains selon VAH / DGHM, EN 12791 conc. 3 min.

Bactéricide y compris MRSA et TbB, levurocicide, virucide limité suivant RKI, conseillé même pour les virus de la grippe et efficace contre les noro- et rotavirus (MNV) suivant EN 14476, listé VAH/DGHM.

### REF

701000370	Flacon eurodispenser de 500 ml
701000371	Flacon eurodispenser d'un litre
701000375	en bidon de 5 litres



## Dentoderm® GEL Sensitive

Gel desinfectante de manos con alcohol y agente humectante, para la higiene personal. Gracias a su fórmula especial para la piel, resulta muy recomendable en el caso de las personas alérgicas y con piel sensible. Dentoderm GEL Sensitive ofrece un amplio espectro de acción, un cuidado simultáneo de la piel por medio de la alantoina y un agradable y fresco aroma proporcionado por un perfume hipoalergénico. Sin fenoles, colorantes ni sustancias acumuladas de acción prolongada.

Desinfección higiénica de las manos según la DGHM/VAH, EN 1500 conc. 30 seg.

Desinfección quirúrgica de las manos según la DGHM/VAH, EN 12791 conc. 3 min.

Espectro de acción: Bactericida (incl. SARM y TbE), levurocida, acción antiviral limitada según las recomendaciones del Instituto Robert Koch incl. virus de influenza/gripe y eficaz contra noro- y rota virus (MNV) según norma EN 14476, producto incluido en la lista de la VAH/DGHM.

### REF

701000370	Botella eurodispensadora de 500 ml
701000371	Botella eurodispensadora de 1 litro
701000375	Bidón de 5 litros



## Dentoderm®

Hygienische und chirurgische Händedesinfektion ohne hautschädigende Langzeitwirkstoffe wie QAV oder Phenole. Zum Auftragen auf die Haut. Für Kühllumschläge geeignet; parfümfrei; bakterizid, levurozid, tuberkulozid (=TbB). Sporenfrei gefiltert, auch für Handschuhe geeignet.

VAH/DGHM-gelistet.

### REF

701000700	500 ml Eurospenderflasche
701000701	1 Liter Eurospenderflasche
701000705	5 Liter Kanister



## Dentoderm®

Hygienic and surgical disinfection for hands. No long acting substances like quats or phenols that harm the skin. For application on the skin. Applicable as cold compresses, perfume-free, bactericidal, yeasticidal and tuberculocidal, spores filtered off, suitable also for gloves.

VAH/DGHM listed.

### REF

701000700	500 ml Euro-dispenser bottle
701000701	1 litre Euro-dispenser bottle
701000705	5 litre canister

Dentoderm® 2-Propanol 70 % (V/V) Lösung, Zul.-Nr.: 1599.98.99 Zusammensetzung: 100 g Lösung enthalten: 2-Propanol 63,1 g, gereinigtes Wasser. Anwendungsgebiete: Hygienische und chirurgische Händedesinfektion, Hautdesinfektion vor einfachen Injektionen und Punktionen peripherer Gefäße, Hautdesinfektion vor Operationen und vor Punktionen von Gelenken, Desinfektion talgdrüsenreicher Haut; Kühllumschläge. Gegenanzeigen: Ist nicht zur Desinfektion offener Wunden anzuwenden. Nebenwirkungen: Bei Hauteinreibungen können Hautrötungen und leichtes Brennen auftreten. Warnhinweise: Leicht entzündlich! Von Zündquellen fernhalten! Dicht verschlossen lagern. Bei Verschütten der Lösung sind unverzüglich Maßnahmen gegen Brand und Explosion zu treffen. Geeignete Maßnahmen sind z. B. das Aufnehmen der verschütteten Flüssigkeit und das Verdünnen mit Wasser, das Lüften des Raumes sowie die Beseitigung von Zündquellen. Für Kinder unzugänglich aufbewahren. Nach Ablauf des Verfalldatums nicht mehr verwenden.



## Dentoderm®

Désinfection hygiénique et chirurgical pour des mains. Sans produits toxiques de type QAV ou phénols pouvant léser la peau à long terme. S'applique sur la peau. Utilisable également pour les sachets réfrigérants; sans parfum; bactéricide, levurocicide, tuberculocide. Sans spores éliminés par filtrage, utilisable aussi avec des gants.

Listé (VAH/DGHM).

### REF

701000700	Flacon eurodispenser de 500 ml
701000701	Flacon eurodispenser d'un litre
701000705	Bidon de 5 litres



## Dentoderm®

Desinfección higiénica y quirúrgica para las manos. No contiene ingredientes agresivos para la epidermis, tales como compuestos cuaternarios de amonio o fenoles. Para aplicar sobre la piel. Adecuado para apósitos refrescantes; sin perfume; bactericida, levurocida, tuberculocida. Filtrado para eliminar esporas; adecuado también para guantes.

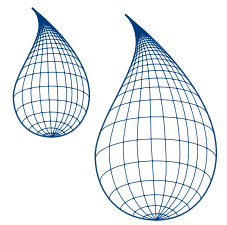
Incluido en la lista de la VAH/DGHM.

### REF

701000700	Botella eurodispensadora de 500 ml
701000701	Botella eurodispensadora de 1 litro
701000705	Bidón de 5 litros

## Händereinigung

Hands cleansing  
Nettoyage de mains  
Limpieza de manos



### Dermapon Sensitive

Dermapon Sensitive ist eine besonders milde Waschlotion mit hochwertigen, hautpflegenden Substanzen für häufiges Händewaschen im medizinischen und dentalmedizinischen Bereich. Rückfettende Eigenschaften und ein hautneutraler pH-Wert schützen das natürliche Hautmilieu und vermeiden eine übermäßige Austrocknung der Haut.

Dermapon Sensitive ist alkali- und seifenfrei und durch die hypo-allergene Parfümierung besonders gut geeignet für sensible und allergieempfindliche Haut. Dermapon Sensitive ist dermatologisch getestet.

#### REF

701000381	1 Liter Eurospenderflasche
701000380	10 Liter Kanister



### Dermapon Sensitive

Dermapon Sensitive is a particularly mild wash lotion with high-quality, skin-nourishing substances for frequent hand washing in the medical and dental sector. Moisturising characteristics and a neutral-skin pH value protect the natural skin condition and avoid an excessive drying out of the skin.

Dermapon Sensitive is non-alkaline and soap-free and thanks to the hypo-allergenic fragrances it is particularly well suited to sensitive skin prone to allergies. Dermapon Sensitive is dermatologically tested.

#### REF

701000381	1 litre Euro-dispenser bottle
701000380	10 litre canister



### Dentaclean

Hautpflegende Waschlotion für die normale Haut. Durch den hautfreundlichen pH-Wert werden der körpereigene Hautschutzfilm und das natürliche Hautmilieu geschont und eine Austrocknung der Haut vermieden.

#### REF

701000851	1 Liter Eurospenderflasche
701000850	10 Liter Kanister



### Dentaclean

Skin-care wash lotion for normal skin. The endogenous skin protective film and the natural skin condition are saved through skin-friendly pH-value, and a drying up of the skin is avoided.

#### REF

701000851	1 litre Euro-dispenser bottle
701000850	10 litre canister



### Dermapon Sensitive

Dermapon Sensitive est un détergent particulièrement doux avec des substances très efficaces qui prend bien soin de la peau ; pour des lavages fréquents des mains dans les domaines médical et de la médecine dentaire. Des qualités dégraissantes et un pH neutre protègent la peau naturelle et évitent qu'elle dessèche lors des lavages fréquents.

Dermapon Sensitive est sans savon ni alcalis qui contient notamment aux peaux sensibles et allergiques grâce à une parfumation hypoallergénique. Le Dermapon Sensitive est testé dermatologiquement.

#### REF

701000381	flacon Eurospender de 1 litre
701000380	bidon de 10 Litres



### Dermapon Sensitive

Dermapon Sensitive es una loción limpiadora muy suave, que contiene sustancias de alta calidad para el cuidado de la piel y se utiliza para realizar un lavado de manos frecuente en el campo médico y dental. La presencia de propiedades humectantes y un pH neutro protege el equilibrio natural de la piel y evita la sequedad excesiva.

Dermapon Sensitive es un producto no alcalino y sin jabón, que contiene un perfume hipoalergénico y resulta especialmente adecuado para la piel sensible y alérgica. Dermapon Sensitive ha sido probado dermatológicamente.

#### REF

701000381	Botella eurodispensadora de 1 litro
701000380	Bidón de 10 litros



### Dentaclean

Lotion lavante pour peaux normales. Grâce à sa valeur pH adaptée à la peau, le film dermo-protecteur et les tissus cutanés sont préservés. La peau ne se dessèche pas.

#### RÉF

701000851	Flacon eurodispenser d'un litre
701000850	Bidon de 10 litres



### Dentaclean

Loción jabonosa no agresiva para pieles normales. El pH neutro protege la película protectora de la piel, conservando el manto fisiológico natural de la epidermis y evitando que se reseque.

#### REF

701000851	Botella eurodispensadora de 1 litro
701000850	Bidón de 10 litros





### Dermavea Sensitive

Dermavea Sensitive ist eine Wasser-in-Öl-Emulsion zur intensiven und nachhaltigen Pflege strapazierter Hände im medizinischen und dentalmedizinischen Bereich bei gleichzeitiger Schutzfunktion. Die besonders hochwertigen und reichhaltigen Inhaltsstoffe Vitamin E, Allantoin, Panthenol und Glycerin fördern die Regeneration beanspruchter Haut. Die Haut bekommt die notwendige Feuchtigkeit, so dass sie glatt und geschmeidig wird; der lipidhaltige Film sorgt für den Schutz. Die Creme zieht schnell ein.

Dermavea Sensitive ist frei von Parfüm-, Farb- und Konservierungsstoffen und daher besonders gut geeignet für sensible und allergieempfindliche Haut.

Dermavea Sensitive ist dermatologisch getestet.

REF  
701000377 100 ml Tube



### Dermavea Sensitive

Dermavea Sensitive is a "water in oil" emulsion for the intensive and lasting care of stressed hands with a simultaneous protective function in the medical and dental sector. The particularly high quality and rich ingredients of vitamin E, allantoin, panthenol and glycerine promote the regeneration of stressed skin. The skin receives the necessary moisture, so that it becomes smooth and supple; the film containing lipids provides the protection. The cream is quickly absorbed.

Dermavea Sensitive does not contain fragrances, dyes and preservatives and so is particularly well suited to sensitive skin prone to allergies.

Dermavea Sensitive is dermatologically tested.

REF  
701000377 100 ml tube



### Orange Solvent

Gebrauchsfertige Lösung zur schonenden Reinigung von Flächen und Instrumenten. Zum Entfernen von Alginate, Zement und Zink-Eugenolflecken, sowie Resten von Abformmassen. Mischung aus natürlichen, schalengepressten Orangen.

REF  
701000030 500 ml Flasche



### Orange Solvent

Ready-to-use solution for gentle cleaning of surfaces and instruments. For removal of alginate, cement and zinc-eugenol particles, as well as remnants of impression compounds. Mixture of natural pressed peel orange.

REF  
701000030 500 ml bottle



### Dermavea Sensitive

Dermavea Sensitive est une émulsion eau en huile spécialement créée pour les soins intensifs et durables des mains stressées dans les domaines, médical et de la médecine dentaire avec une fonction de protection simultanée. Les ingrédients riches et d'excellente qualité et comme la vitamine E, l'allantoïne, le panthenol et de la glycérine permettent la régénération de peau indispensable. La peau récupère l'hydratation nécessaire pour redevenir lisse et souple ; le film lipidique veille à sa protection. La crème pénètre rapidement.

Dermavea Sensitive ne contient ni parfum, ni colorant ni conservateur, l'idéal pur les peaux sensibles et allergiques.

Dermavea Sensitive est dermatologiquement testée.

REF  
701000377 Tube de 100 ml



### Dermavea Sensitive

Dermavea Sensitive es una emulsión de agua en aceite que se utiliza en el campo médico y dental, con el fin de cumplir una función de protección y realizar un cuidado intensivo y duradero de las manos expuestas a un gran desgaste. Los ingredientes de muy alta calidad y rico contenido (vitamina E, alantoína, panthenol y glicerina) promueven la regeneración de la piel dañada. La piel recibe la hidratación necesaria, de forma tal que adquiere un aspecto terso y suave; la película lipídica proporciona una adecuada protección. La crema se absorbe rápidamente.

Dermavea Sensitive no contiene perfumes, colorantes ni conservantes, por lo que es un producto especialmente apto para la piel sensible y alérgica.

Dermavea Sensitive ha sido probado dermatológicamente.

REF  
701000377 Tubo de 100 ml



### Orange Solvent

Solution prête à l'emploi pour un nettoyage non agressif des surfaces et des instruments. Pour éliminer l'alginate, le ciment et les taches de ciments à base d'oxyde de zinc-eugénol ainsi que les résidus de matériaux d'empreinte. Mélange de zestes d'orange.

REF  
701000030 Flacon de 500 ml



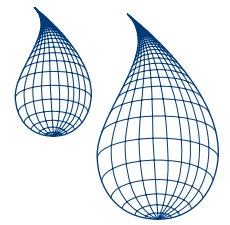
### Orange Solvent

Disolvente listo para el uso, indicado para una limpieza que cuide superficies e instrumental. Para la eliminación de alginate, cemento y manchas de zinc-eugenol, así como para residuos de masas de impresión. Mezcla a base de naranjas naturales exprimidas con piel.

REF  
701000030 Botella de 500 ml







**Zubehör**

REF	
701000900	Handsprühkopf grün für 500 ml Sprühflasche
701000903	Handsprühkopf weiß für 500 ml Sprühflasche
701000902	Instrumentenwanne mit Siebeinsatz 4 Liter
701000904	1.000 ml Dosierflasche mit Dosiertabelle
701000912	Dosierpumpe für 5 + 10 l Kanister
701000907	Dosierpumpe für 500 ml und 1.000 ml Flasche
701000911	Kanisterhahn für 5 + 10 l Kanister
701000909	Kanisterschlüssel
701005099	1 Stück VarioFix, Wandhalter



**Accessories**

REF	
701000900	Spray nozzle green for 500 ml, 1 unit
701000903	Spray nozzle white for 500 ml, 1 unit
701000902	Instrument tank with strainer, capacity 4 litre
701000904	1 litre metered-dose squeeze bottle with dosage chart
701000912	Dosing pump for 5 + 10 l canister
701000907	Dosing pump for 500 ml and 1,000 ml bottle
701000911	Canister cock for 5 + 10 l canisters
701000909	Canister Wrench
701005099	1 piece VarioFix, wall mount



**Accessoires**

RÉF	
701000900	Bouton distributeur, vert pour une bouteille aérosol de 500 ml
701000903	Bouton distributeur, blanc pour une bouteille aérosol de 500 ml
701000902	Boîte à instruments perforé, contenance de 4 litres
701000904	Flacon distributeur d'un litre avec échelle graduée
701000912	Pompe de dosage pour les bidons de 5 et 10 litres
701000907	Pompe de dosage pour les flacons de 500 ml et 1 litre
701000911	Robinet pour bidons de 5 et 10 litres
701000909	Clé pour bidon
701005099	1 support mural VarioFix



**Accesorios**

REF	
701000900	Botón del pulverizador manual verde para pulverizadores de 500 ml
701000903	Botón del pulverizador manual blanco para pulverizadores de 500 ml
701000902	Bandeja de instrumental con filtro 4 litros
701000904	Botella dosificadora de 1.000 ml con tabla de dosificación
701000912	Bomba de dosificación para bidón de 5 + 10 l
701000907	Bomba de dosificación para botella de 500 ml + 1.000 ml
701000911	Espita para los bidones de 5 + 10 l
701000909	Llave del bidón
701005099	1 unidad VarioFix, soporte de pared



### Dublierung Duplication

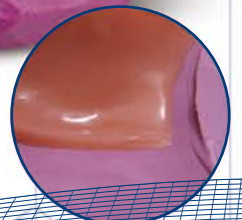
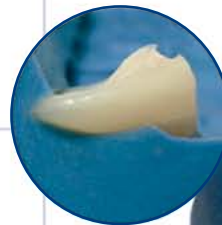


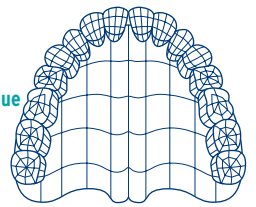
### Zahnfleischmasken Denture Masks



**SCANBAR!**  
CAD/CAM

### Technische Knetsilikone Technical Kneading Silicones





## gingiva MASK

Laborgefertigte, ästhetische, flexible Zahnfleischmaske zur Berücksichtigung der parodontalen Situation. Ein optimales Hilfsmittel zur Erstellung hochwertiger, ästhetischer Zahnersatzes. Farbe rosa  
**Verarbeitungszeit:** 1 Min. 30 Sek.  
**Gesamtabbindezeit:** 7 Min.  
Erhältlich im praktischen Kartuschensystem.



## gingiva MASK

Laboratory manufactured, aesthetic, flexible gingiva mask for considering the periodontal situation. An optimal aid for the creation of high-quality aesthetic restorations. Colour: pink  
**Working time:** 1 min. 30 sec.  
**Total setting time:** 7 min.  
Available in its practical cartridge system.



## gingiva MASK 3D

Präzisionssilikon, additionsvernetzend, zur Herstellung scanbarer Zahnfleischmasken. gingiva MASK 3D zeichnet sich insbesondere durch sehr gute Fließeigenschaften, hohe Thixotropie und Endhärte aus. Das Material ist beschleifbar und eignet sich insbesondere für die Anfertigung von Zahnfleischmasken mittels Direkter Methode in der Implantatprothetik. Die Besonderheit ist die hervorragende optische Reflektionsaktivität und die damit verbundene puderfreie optische 3D-Registrierung und Datenerfassung im CAD/CAM/CIM-Bereich.



## gingiva MASK 3D

Precision silicone, addition-curing, for the production of scannable gingival masks. gingiva MASK 3D is characterised in particular by its very good flow characteristics, high thixotropy and final hardness. The material can be grinded and is suitable in particular for the preparation of gingival masks by means of the direct method in implant prosthetics. Its special feature is the outstanding optical reflection activity and the associated powder-free optical 3D-graphic recording and collection of data in the CAD/CAM/CIM sector.

REF	
32500	2x 50 ml Kartusche plus 12 Mixing Tips
82005	Mischpistole Typ SCS (1:1/2:1)
811502	Mixing Tips Typ SCS, Packung à 50 Stück, rosa
30100	gingiva MASK Separator, 1x 50 ml Flasche mit Zerstäuber
80096	Intra-Oral-Tips, Packung à 96 Stück, transparent

REF	
32500	2x 50 ml cartridges plus 12 mixing tips
82005	1x Mixing Gun = Type SCS (1:1/2:1)
811502	Mixing tips Typ SCS, bag with 50 pieces, pink
30100	gingiva MASK Separator, 1x 50 ml bottle with atomiser unit
80096	Intra-Oral-Tips, bag with 96 pieces, transparent

REF	
32535	2x 50 ml Kartuschen + 12 Mixing Tips, gelb
82005	Mischpistole Typ SCS (1:1/2:1)
811501	Mixing Tips Typ SCS, Packung à 50 Stück, gelb
474196	Intra-Oral-Tips, Packung à 96 Stück, gelb
30100	gingiva MASK Separator, 1x 50 ml Flasche mit Zerstäuber

REF	
32535	2x 50 ml cartridges plus 12 mixing tips, yellow
82005	1x Mixing Gun = Type SCS (1:1/2:1)
811501	Mixing tips Typ SCS, bag with 50 pieces, yellow
474196	Intra-Oral-Tips, bag with 96 pieces, yellow
30100	gingiva MASK Separator, 1x 50 ml bottle with atomiser unit



## gingiva MASK

Matériau souple, esthétique pour fausses gencives réalisées au laboratoire, pour la prise en compte du parodonte. Un auxiliaire de qualité pour la réalisation de prothèses esthétiques.  
Teinte : rose  
**Plage de manipulation :** 1 min. 30 s.  
**Temps de prise totale :** 7 min.  
Disponible dans le système à cartouche pratique.



## gingiva MASK

Máscara gingival, confeccionada en laboratorio, estética, flexible, respeta el estado parodontal. Un instrumento óptimo para la confección de prótesis de alto valor estético. Color: rosa  
**Tiempo de elaboración:** 1 min. 30 seg.  
**Tiempo total de fraguado:** 7 min.  
Disponible en el práctico sistema de cartucho y ahora.



## gingiva MASK 3D

Silicone de précision, réticulant par addition, pour la fabrication de masques gingivaux scannables. gingiva MASK 3D se distingue en particulier pour sa très bonne fluidité, sa thixotropie élevée et sa dureté finale. Le matériau est limable et convient en particulier pour la fabrication des masques gingivaux par la méthode directe dans la prothétique implanta-portée. Sa particularité est l'activité de réflexion optique remarquable permettant l'enregistrement 3D optique et la saisie de données liées dans les systèmes CDAO/CIM.



## gingiva MASK 3D

Silicona de precisión por adición para la elaboración de máscaras gingivales escaneables. gingiva MASK 3D se destaca sobre todo por sus muy buenas propiedades de fluidez, con alta tixotropía y dureza final. El material puede pulirse y es especialmente adecuado para elaborar máscaras gingivales utilizando el Método Directo en la prótesis de implantes. La particularidad radica en la extraordinaria actividad de reflexión óptica y en los efectos conexos asociados al registro óptico de datos y al registro 3D sin aplicación de polvo en el campo de CAD/CAM/CIM.

RÉF	
32500	Cartouches de 2x 50 ml plus 12 embouts de mélange
82005	un pistolet de mélange type SCS (1:1/2:1)
811502	Embouts mélangeurs de Type SCS, boîte de 50, rose
30100	Séparateur pour la fausse gencive, bouteille de 50 ml avec vaporisateur
80096	Embouts intra-oraux, boîte de 96, transp.

REF	
32500	2 cartuchos x 50 ml más 12 cánulas de mezcla
82005	1 pistola de mezcla tipo SCS (1:1/2:1)
811502	Cánulas de mezcla, tipo SCS, Paquete de 50 unidades, rosa
30100	Separador máscara gingival, 1 botella x 50 ml con pulverizador
80096	Puntas intraorales, Paquete de 96 unidades, transparentes

REF	
32535	Cartouches de 2x 50 ml plus 12 embouts de mélange, jaune
82005	un pistolet de mélange type SCS (1:1/2:1)
811501	Embouts mélangeurs de Type SCS, boîte de 50, jaune
474196	Embouts intra-oraux, boîte de 96, jaune
30100	Séparateur pour la fausse gencive, bouteille de 50 ml avec vaporisateur

REF	
32535	2 cartuchos x 50 ml más 12 cánulas de mezcla, amarillo
82005	1 pistola de mezcla tipo SCS (1:1/2:1)
811501	Cánulas de mezcla, tipo SCS, Paquete de 50 unidades, amarillo
474196	Puntas intraorales, Paquete de 96 unidades, amarillo
30100	Separador máscara gingival, 1 botella x 50 ml con pulverizador



### kristall PERFECT LAB

Transparentes additionsvernetzendes Silikon zur detailgenauen Abformung von Wachsmo-  
dellationen. Dank der hohen Transparenz  
lassen sich lichthärtende Materialien,  
wie z.B. Composite, durch das Silikon hin-  
durch polymerisieren. Der gesamte Arbeits-  
prozess wird somit entscheidend vereinfacht  
und verkürzt. **kristall PERFECT LAB** verfügt  
über eine hohe Dimensionsstabilität, Reiß-  
festigkeit und Endhärte von **Shore A70**.

Mintaroma

Verarbeitungszeit: 30 Sek.

Gesamtabbindezeit: 90 Sek.

REF	
82566	2x 50 ml Kartuschen + 12 Mixing Tips, grün
86566	6x 50 ml Kartuschen + 36 Mixing Tips, grün



### kristall PERFECT LAB

Transparent, addition curing silicone for pre-  
cise detail for the impressions of wax mold  
models. Thanks to the high transparency the  
light-hardening materials, such as composite  
for example, may be polymerized through  
the use of silicone. Therefore the entire work  
process is considerably simplified and short-  
ened. **kristall PERFECT LAB** offers a very  
high dimension stability, tear strength and  
a final hardness of **Shore A70**.

Mint aroma

Working time: 30 sec.

Total setting time: 90 sec.

REF	
82566	2x 50 ml cartridges plus 12 mixing tips, green
86566	6x 50 ml cartridges plus 36 mixing tips, green



### double pink

double pink ist ein additionsvernetzendes  
Silikon auf Polyvinylsiloxanbasis für die  
Dublierküvetten-Technik. Sehr dünnfließend,  
schrumpffrei, absolute Zeichnungsgenauig-  
keit, reißfest, Härte **Shore A17**, **Dosierung**  
**(1:1)**, bestens geeignet für Mischautomaten.

Mischzeit: 1 Min.

Verarbeitungszeit inklusive Mischzeit: 3 Min.

Entformbar nach: 10 Min.

Ausgießbar nach: 40 Min.

REF	
70801	2 Flaschen mit je 1 kg Base + Kat.
76801	2 Kanister mit je 6 kg Base + Kat.
72801	2 Kanister mit je 10 kg Base + Kat.



### double pink

double pink is an addition curing silicone  
made of polyvinyl siloxan base for the  
duplicating flask technique. Very thin flow-  
ing, no shrinkage, absolute drawing preci-  
sion, tear-proof, hardness **Shore A17**, **dosage**  
**(1:1)**, most suitable for automatic mixers.

Mixing time: 1 min.

Working time including Mixing time: 3 min.

Demouldable after: 10 min.

Pourable after: 40 min.

REF	
70801	2 bottles with 1 kg base + cat.
76801	2 canister with 6 kg base + cat.
72801	2 canister with 10 kg base + cat.



### kristall PERFECT LAB

Silicone transparente et réticulante par  
addition pour la prise d'empreintes précise  
dans les détails lors de la modélisation à  
la cire. Grâce à sa transparence élevée, les  
matériaux photodurcissants, comme les  
composites, peuvent être polymérisés par  
le silicone. Ainsi, le processus de travail total  
est simplifié et réduit de façon décisive et  
réduit. **kristall PERFECT LAB** présente une  
stabilité dimensionnelle, une résistance à  
la déchirure et une dureté finale élevée,  
**shore A70**.

Arôme de menthe

Plage de manipulation : 30 s.

Temps de prise totale : 90 sec.

RÉF	
82566	2 cartouches de 50 ml plus 12 embouts de mélange, vert
86566	6 cartouches de 50 ml plus 36 embouts de mélange, vert



### kristall PERFECT LAB

Silicona de adición transparente para la  
impresión precisa de los modelados de  
cera. Gracias a su alta transparencia, los  
materiales de fotocurado (por ejemplo,  
compuestos) pueden polimerizarse a través  
de la silicona. De este modo, todo el pro-  
ceso de trabajo se simplifica y se acorta  
significativamente. **kristall PERFECT LAB**  
ofrece alta estabilidad dimensional, resista-  
ncia al desgarro y dureza final de **70 Shore A**.  
Aroma a menta

Tiempo de elaboración: 30 seg.

Tiempo total de fraguado: 90 seg.

REF	
82566	2 cartuchos de 50 ml más 12 cánulas de mezcla, verde
86566	6 cartuchos de 50 ml más 36 cánulas de mezcla, verde



### double pink

double pink est un silicone par addition de  
type polyvinylsiloxane pour la technique des  
cuvettes de duplication. Très fluide, sans  
retrait, parfaite précision de reproduction,  
résistant aux déchirures. Dureté **Shore A17**,  
**dosage (1:1)**, idéal pour les appareils de  
mélange.

Temps de mélange : 1 min.

Temps de travail y compris le temps de  
mélange : 3 min.

Démoulable après : 10 min.

Versable après : 40 min.

RÉF	
70801	2 bouteilles avec base et catalyseur d'un kilo chacun
76801	2 bidons de base et de catalyseur de 6 kg chacun
72801	2 bidons de base et de catalyseur de 10 kg chacun



### double pink

double pink es una silicona de polimeriza-  
ción por adición con siloxano de polivinilo  
para la técnica de muflas de duplicado. Muy  
fluida, no encoge, absoluta nitidez de dibu-  
jo, resistente al desgarro, dureza **shore A17**,  
**dosificación (1:1)**, especialmente adecuada  
para aparatos de mezclado automático.

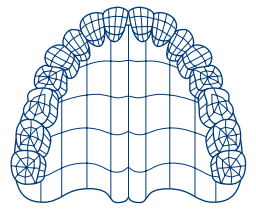
Tiempo de mezcla: 1 min.

Tiempo de procesamiento, incluido el  
tiempo de mezcla: 3 min.

Desmoldable después de: 10 min.

Vaciable después de: 40 min.

REF	
70801	2 botellas con 1 kg base + cat., resp.
76801	2 bidón con 6 kg base + cat., resp.
72801	2 bidón con 10 kg base + cat., resp.



### double brown

Additionsvernetzendes Dubliersilikon für die Dublierküvetten-Technik mit einer Endhärte von **Shore A21**; dünnfließend, schrumpffrei, hohe Zeichnungsschärfe, reißfest, für Mischautomaten geeignet, **Dosierung (1:1)**.

Mischzeit: 1 Min.  
Verarbeitungszeit inklusive Mischzeit: 3 Min.  
Entformbar nach: 10 Min.  
Ausgießbar nach: 40 Min.



### double brown

Addition curing duplicating silicone for the duplicating flask technique with a final hardness of **Shore A21**; thin-flowing, no shrinkage, high drawing sharpness, tearproof, suitable for automatic mixers, **dosage (1:1)**.

Mixing time: 1 min.  
Working time including Mixing time: 3 min.  
Demouldable after: 10 min.  
Pourable after: 40 min.



### double green

Dubliersilikon für die küvettenfreie Technik, hohe Fließfähigkeit, schrumpffrei, hohe Zeichnungsschärfe, extrem reißfest, Härte **Shore A27**, **Dosierung (1:1)**.

Mischzeit: 1 Min.  
Verarbeitungszeit inklusive Mischzeit: 5 Min.  
Entformbar nach: 30 Min.  
Ausgießbar nach: 60 Min.



### double green

Duplicating silicone for the technique without using a flask, high flow capacity, no shrinkage, high drawing sharpness, absolutely tear-proof, hardness **Shore A27**, **dosage (1:1)**.

Mixing time: 3 min.  
Working time including Mixing time: 5 min.  
Demouldable after: 30 min.  
Pourable after: 60 min.

REF	
70501	2 Flaschen mit je 1 kg Base + Kat.
76501	2 Kanister mit je 6 kg Base + Kat.
72501	2 Kanister mit je 10 kg Base + Kat.

REF	
70501	2 bottles with 1 kg base + cat.
76501	2 canister with 6 kg base + cat.
72501	2 canister with 10 kg base + cat.

REF	
71051	2 Flaschen mit je 1 kg Base + Kat.
76051	2 Kanister mit je 6 kg Base + Kat.
72051	2 Kanister mit je 10 kg Base + Kat.

REF	
71051	2 bottles with 1kg base + cat.
76051	2 canister with 6 kg base + cat.
72051	2 canister with 10 kg base + cat.



**optimierte  
Formulierung**



### double brown

Silicone de duplication par addition pour la technique des cuvettes de duplication. Dureté **Shore A21**, fluide, sans retrait, grande précision de reproduction, résistant aux déchirures. Compatible avec les appareils de mélange, **dosage (1:1)**.

Temps de mélange : 1 min.  
Temps de travail y compris le temps de mélange : 3 min.  
Démoulable après : 10 min.  
Versable après : 40 min.



### double brown

Silicona para duplicado de polimerización por adición, indicada para la técnica de cubetas de duplicado, con una dureza shore final de **A21**; muy fluida, no encoge, absoluta nitidez de dibujo, resistente al desgarre, adecuada para aparatos de mezclado automático, **dosificación (1:1)**.

Tiempo de mezcla: 1 min.  
Tiempo de procesamiento, incluido el tiempo de mezcla: 3 min.  
Desmoldable después de: 10 min.  
Vaciado después de: 40 min.



### double green

Silicone de duplication par addition pour la technique sans cuvette, bon fluage, sans retrait, grande précision de reproduction, haute résistance aux déchirures, dureté **Shore A27**, **dosage (1:1)**.

Temps de mélange : 1 min.  
Temps de travail y compris le temps de mélange : 5 min.  
Démoulable après : 30 min.  
Versable après : 60 min.



### double green

Silicona de duplicado que polimeriza por adición para la técnica sin mufla, elevada capacidad de fluidez, no encoge, alta nitidez de dibujo, extremadamente resistente al desgarre, dureza **shore A27**, **dosificación (1:1)**.

Tiempo de mezcla: 1 min.  
Tiempo de procesamiento, incluido el tiempo de mezcla: 5 min.  
Desmoldable después de: 30 min.  
Vaciado después de: 60 min.

RÉF	
70501	2 bouteilles avec base et catalyseur d'un kilo chacun
76501	2 bidons de base et de catalyseur de 6 kg chacun
72501	2 bidons de base et de catalyseur de 10 kg chacun

REF	
70501	2 botellas con 1 kg base + cat., resp.
76501	2 bidón con 6 kg base + cat., resp.
72501	2 bidón con 10 kg base + cat., resp.

RÉF	
71051	2 bouteilles avec base et catalyseur d'un kilo chacun
76051	2 bidons de base et de catalyseur de 6 kg chacun
72051	2 bidons de base et de catalyseur de 10 kg chacun

REF	
71051	2 botellas con 1 kg base + cat., resp.
76051	2 bidón con 6 kg base + cat., resp.
72051	2 bidón con 10 kg base + cat., resp.



## gammasil® PERFECT TEC 3D

Spezielles, scanbares Knetsilikon, additionsvernetzend, für die Anwendung in der CAD/CAM Technologie. Die Besonderheit bei gammasil® PERFECT TEC 3D ist die optische Reflektionsaktivität und eignet sich speziell für die **puderfreie** optische 3D-Registrierung und Datenerfassung im CAD/CAM/CIM-Bereich.

Endhärte **Shore A95**, Farbe: ockergelb

Verarbeitungszeit: 1 Min. 20 Sek.  
Gesamtabbindezeit: 6 Min. - 7 Min.

REF	
80035	je 1x 420 ml Base + Katalysator (= 840 ml Packung, ca. 1,6 kg)
81035	je 1x 5 kg Base + Katalysator



## gammasil® PERFECT TEC 3D

Special, scannable silicone putty, addition curing, for CAD/CAM technology applications. The special feature in gammasil® PERFECT TEC 3D is its optical reflection activity and it is particularly suitable for powder-free optical 3D registration and data acquisition in CAD/CAM/CIM areas of application.

Final hardness of **Shore A95**,  
Colour: yellow ochre

Working time: 1 min. 20 sec.  
Total setting time: 6 min. - 7 min.

REF	
80035	1x 420ml base + catalyst each (= 840 ml packaging, approx. 1.6 kg)
81035	1x 5 kg base + catalyst each



## gammasil® PERFECT TEC A95

Additionsvernetzendes Polyvinylsiloxan für die anspruchsvolle Zahntechnik. Einfach und sauber in der Verarbeitung, immer das richtige Anmischverhältnis, Dosierung 1:1. Hohe Dimensionsstabilität, exakte Detailwiedergabe, klebefrei, kochfest, mit extra hoher Endhärte von **Shore A95** und dem frischen Aroma von Waldbeeren.

Farbe: violett-rot, nicht abfärbend.

Verarbeitungszeit: 1 Min. 20 Sek.  
Gesamtabbindezeit: 6 Min. - 7 Min.

REF	
80049	je 1x 420 ml Base + Katalysator (= 840 ml Packung, ca. 1,6 kg)
81049	je 1x 5 kg Base + Katalysator



## gammasil® PERFECT TEC A95

Addition curing polyvinyl siloxan for challenging dental prosthetics. Simple and clean in processing, always the correct mixing ratio (1:1). High dimension stability, exact detail reproduction, non-sticking, boil proof, with an extra high final hardness of **Shore A95** and the fresh aroma of wild berries.

Colour: violet-red, non-fading.

Working time: 1 min. 20 sec.  
Total setting time: 6 min. - 7 min.

REF	
80049	1x 420 ml base + catalyst each (= 840 ml packaging, approx. 1.6 kg)
81049	1x 5 kg bucket: base + catalyst each

**SCANBAR!**  
CAD/CAM



## gammasil® PERFECT TEC 3D

Silicone de pétrissage, spécial et scannable, réticulant par addition, pour l'application avec des systèmes CAO/DAO. La particularité du gammasil® PERFECT TEC 3D est l'activité de réflexion optique et convient spécialement à l'enregistrement 3D optique sans poudre et à la saisie de données dans le domaine CAD/CAM/CIM.

Dureté finale **Shore A95**, teinte : jaune ocre

Plage de manipulation : 1 min. 20 s.  
Temps de prise totale : 6 min. - 7 min.

RÉF	
80035	Base + Catalyseur de 420 ml chacun (= 840 ml au total, environ 1,6 kg)
81035	Seau de 5 kg de base et de 5 kg de catalyseur



## gammasil® PERFECT TEC 3D

Silicona moldeable de adición, escaneable y especial para la utilización en sistemas CAD/CAM. La particularidad de gammasil® PERFECT TEC 3D es su actividad óptica de reflexión; además, se adapta especialmente para el registro óptico 3D sin polvo y para la obtención de datos en el ámbito CAD/CAM/CIM.

Dureza final **Shore A95**, Color: amarillo ocre

Tiempo de elaboración: 1 min. 20 seg.  
Tiempo total de fraguado: 6 min. - 7 min.

REF	
80035	1x 420 ml base + catalizador, resp. (= paquete 840 ml, aprox. 1,6 kg)
81035	1 cubo de 5 kg base + catalizador, resp.



## gammasil® PERFECT TEC A95

Matériau polyvinylsiloxane par addition pour la prothèse dentaire de haute qualité. Mise en œuvre simple et propre, exactitude du ratio de mélange assuré: 1:1. Grande stabilité dimensionnelle, reproduction précise des détails, matériau non collant, thermorésistant, avec une dureté finale élevée supplémentaire **Shore A95** et à l'arôme fraîche des fraises de bois.

Teinte : violet-rouge, ne colore pas.

Plage de manipulation : 1 min 20 s.  
Temps de prise totale : 6 min. - 7 min.

RÉF	
80049	Base + Catalyseur de 420 ml chacun (= 840 ml au total, environ 1,6 kg)
81049	Seau de 5 kg de base et de 5 kg de catalyseur



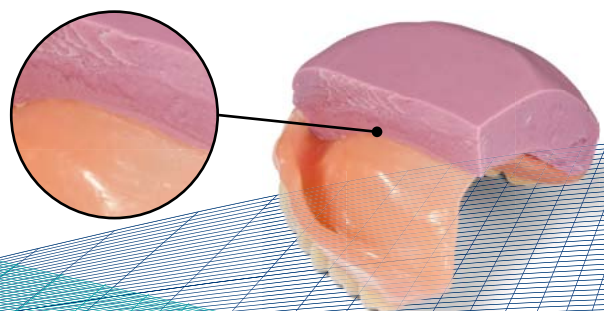
## gammasil® PERFECT TEC A95

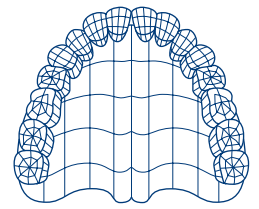
Siloxano de polivinilo, de polimerización por adición, indicado para la técnica dental exigente. Manipulación sencilla y limpia, se mantiene siempre la proporción de mezcla correcta, dosificación 1:1. Elevada estabilidad dimensional, reproducción exacta de detalles, no se pega, estable a ebullición, con alta dureza final de **95 Shore A** y el aroma fresco a frutos del bosque.

Color: rogo-violáceo, no se destiñe.

Tiempo de elaboración: 1 min. 20 seg.  
Tiempo total de fraguado: 6 min. - 7min

REF	
80049	1x 420 ml base + catalizador, resp. (= paquete 840 ml, aprox. 1,6 kg)
81049	1 cubo de 5 kg base + catalizador, resp.





**gammasil® PERFECT TEC A85**  
Additionsvernetzendes Polyvinylsiloxan für die anspruchsvolle Zahntechnik. Einfach und sauber in der Verarbeitung, immer das richtige Anmischverhältnis, Dosierung 1:1. Hohe Dimensionsstabilität, exakte Detailwiedergabe, klebefrei, kochfest.  
Härte: **Shore A 85.**

Verarbeitungszeit: 1 Min. 20 Sek.  
Gesamtabbindezeit: 6 Min. - 7 Min.

**gammasil® PERFECT TEC A85**  
REF 80009 je 1x 420 ml Base + Katalysator  
(= 840 ml Packung, ca. 1,6 kg)  
REF 81009 je 1x 5 kg Base + Katalysator

**gammasil® PERFECT TEC A85 rapid**  
Entspricht **gammasil® PERFECT TEC A85** aber mit schnellerer Abbindezeit.

Verarbeitungszeit: 1 Min.  
Gesamtabbindezeit: 4 Min. - 5 Min.

**gammasil® PERFECT TEC A85 rapid**  
REF 80099 je 1x 420 ml Base + Katalysator  
(= 840 ml Packung, ca. 1,6 kg)  
REF 81099 je 1x 5 kg Base + Katalysator

**gammasil® PERFECT TEC A85**  
Addition curing polyvinyl siloxan for challenging dental prosthetics. Simple and clean in processing, always the correct mixing ratio (1:1). High dimension stability, exact detail reproduction, non-sticking, boil proof.  
Hardness: **Shore A 85.**

Working time: 1 min. 20 sec.  
Total setting time: 6 min. - 7 Min.

**gammasil® PERFECT TEC A85**  
REF 80009 1x 420 ml base + catalyst each  
(= 840 ml packaging, approx. 1.6 kg)  
REF 81009 1x 5 kg bucket: base + catalyst each

**gammasil® PERFECT TEC A85 rapid**  
Equivalent to **gammasil® PERFECT TEC A85**, but with a faster setting time.

Working time: 1 min.  
Total setting time: 4 min. - 5 min.

**gammasil® PERFECT TEC A85 rapid**  
REF 80099 1x 420 ml base + catalyst each  
(= 840 ml packaging, approx. 1.6 kg)  
REF 81099 1x 5 kg bucket: base + catalyst each

**alphasil® PERFECT TEC A85/A95**  
Kondensationsvernetzendes Silikon-Knetmaterial mit sehr hoher Endhärte, Shore A 85, Detailgetreu mit hoher Dimensionsstabilität, klebefrei, einfach zu verarbeiten, hitzebeständig, schnellabbindend. Z. B. geeignet für Vorwälle bei Reparaturen und skelettierten Arbeiten, Fixationen etc., Farbe: blau, nicht abfärbend.

**alphasil® PERFECT TEC A85**  
REF 470025T 900 ml Dose (ca. 1,6 kg)  
REF 471025T 10 kg Eimer

**alphasil® PERFECT TEC A95**  
REF 470064 900 ml Dose (ca. 1,6 kg)  
REF 471064 10 kg Eimer

**alphasil® PERFECT ACTIVATOR LIQUID**

REF  
470252D 50 ml Flasche, DBTL-Frei

**alphasil® PERFECT ACTIVATOR PASTE**

REF  
470256D 60 ml Tube, DBTL-Frei

**alphasil® PERFECT TEC A85/A95**  
Condensation curing kneadable silicone with very high final hardness, Shore A 85, exact reproduction of details with high dimension stability, non-sticking, easy to use, heat resistant and fast setting. Suitable e.g., for protrusive walls, blockings or fixations.  
Colour: blue, non-fading.

**alphasil® PERFECT TEC A85**  
REF 470025T 900 ml box (approx. 1.6 kg)  
REF 471025T 10 kg bucket

**alphasil® PERFECT TEC A95**  
REF 470064 900 ml box (approx. 1.6 kg)  
REF 471064 10 kg bucket

**alphasil® PERFECT ACTIVATOR LIQUID**

REF  
470252D 50 ml bottle, DBTL-free

**alphasil® PERFECT ACTIVATOR PASTE**

REF  
470256D 60 ml tube, DBTL-free



**gammasil® PERFECT TEC A85**  
Matériau polyvinylsiloxane par addition pour la prothèse dentaire de haute qualité. Mise en œuvre simple et propre, exactitude du ratio de mélange assuré: 1:1. Grande stabilité dimensionnelle, reproduction précise des détails, matériau non collant, thermorésistant. **Shore A 85.**

Plage de manipulation : 1 min 20 s.  
Temps de prise totale : 6 min. - 7 min.

**gammasil® PERFECT TEC A85**  
REF 80009 Base + Catalyseur de 420 ml chacun  
(= 840 ml au total, environ 1,6 kg)  
REF 81009 Seau de 5 kg de base et de 5 kg de catalyseur

**gammasil® PERFECT TEC A85 rapid**  
Correspond au **gammasil® PERFECT TEC A85** mais avec un temps de prise plus rapide.

Plage de manipulation : 1 min.  
Temps de prise totale : 4 min. - 5 min.

**gammasil® PERFECT TEC A85 rapid**  
REF 80099 Base + Catalyseur chacun de 420 ml  
(= 840 ml au total, environ 1,6 kg)  
REF 81099 Seau de 5 kg de base et de 5 kg de catalyseur

**gammasil® PERFECT TEC A85**  
Siloxano de polivinilo, de polimerización por adición, indicado para la técnica dental exigente. Manipulación sencilla y limpia, se mantiene siempre la proporción de mezcla correcta, dosificación 1:1. Elevada estabilidad dimensional, reproducción exacta de detalles, no se pega, estable a ebullición. Dureza final: **Shore: A85.**

Tiempo de manipulación: 1 min. 20 seg.  
Tiempo total de fraguado: 6 min. - 7 min.

**gammasil® PERFECT TEC A85**  
REF 80009 1x 420 ml base + catalizador, resp.  
(= paquete 840 ml, aprox. 1,6 kg)  
REF 81009 1 cubo de 5 kg base + catalizador, resp.

**gammasil® PERFECT TEC A85 rapid**  
Igual que **gammasil® PERFECT TEC A85** pero con un tiempo de fraguado más reducido.

Tiempo de manipulación: 1 min.  
Tiempo total de fraguado: 4 min. - 5 min.

**gammasil® PERFECT TEC A85 rapid**  
REF 80099 1x 420 ml base + catalizador, resp.  
(= paquete 840 ml, aprox. 1,6 kg)  
REF 81099 1 cubo de 5 kg base + catalizador, resp.



**alphasil® PERFECT TEC A85/A95**  
Matériau silicone par condensation à malaxer, d'une très haute dureté finale, Shore A 85. Fidélité des détails et grande stabilité dimensionnelle. Matériau non collant, facile à mettre en œuvre, thermorésistant, prend rapidement. Indiqué par ex. pour les clés lors de réparations, les travaux squelettés, les fixations etc., Teinte: bleu, stable, ne colore pas.

**alphasil® PERFECT TEC A85**  
REF 470025T Boîte de 900 ml (environ 1,6 kg)  
REF 471025T Seau de 10 kg

**alphasil® PERFECT TEC A95**  
REF 470064 Boîte de 900 ml (environ 1,6 kg)  
REF 471064 Seau de 10 kg

**alphasil® PERFECT ACTIVATOR LIQUID**

REF  
470252D Bouteille de 50 ml, sans DBTL

**alphasil® PERFECT ACTIVATOR PASTE**

REF  
470256D Tube de 60 ml, sans DBTL

**alphasil® PERFECT TEC A85/A95**  
Material para amasar a base de silicona de polimerización por condensación, con una dureza shore final A 85 muy elevada, reproduce fielmente los detalles y tiene una gran estabilidad dimensional, no se pega, fácil de manipular, termoestable, de fraguado rápido. Indicado, por ejemplo, para llaves en reparaciones y trabajos sobre hueso, fijaciones, etc., Color: azul, no se destiñe.

**alphasil® PERFECT TEC A85**  
REF 470025T Bote 900 ml (aprox. 1,6 kg)  
REF 471025T Cubo 10 kg

**alphasil® PERFECT TEC A95**  
REF 470064 Bote 900 ml (aprox. 1,6 kg)  
REF 471064 Cubo 10 kg

**alphasil® PERFECT ACTIVATOR LIQUID**

REF  
470252D Botella 50 ml, sin DBTL

**alphasil® PERFECT ACTIVATOR PASTE**

REF  
470256D Tubo 60 ml, sin DBTL



### lc-tray

Vorgefertigte lichthärtende Kunststoffplatten zur Herstellung individueller Abform- und Funktionslöffel sowie Biss- und Aufstellschablonen. Verwindungsstabil, geruchs- und geschmacksneutral, nicht klebend. Farbauswahl: rosa, blau, natur.

Oberkiefer	rosa	natur	blau
REF*	LC 011	LC 021	LC 031
Unterkiefer	rosa	natur	blau
REF*	LC 012	LC 022	LC 032

\* Inhalt/Box: 50 Platten



### lc-tray

Pre-fabricated light curing tray material for the manufacture of individual impression and function trays as well as bite taking patterns and setup patterns. Stable against torsion, smell and taste neutral, non-sticking. Available in pink, blue, natural.

Maxilla	pink	natural	blue
REF*	LC 011	LC 021	LC 031
Mandible	pink	natural	blue
REF*	LC 012	LC 022	LC 032

\* each box contains 50 plates



### cold spray

Technisches Kältespray bis -45°C. FCKW-Frei.

REF	701000060	200 ml Spraydose
-----	-----------	------------------



### cold spray

Technical cold spray up to -45°C. CFC-free.

REF	701000060	200 ml aerosol
-----	-----------	----------------



### lc-tray

Plaques en résine photopolymérisables pour la confection de porte-empreintes individuels et fonctionnels ainsi que pour les mordus et les clés de montage. Indéformables, sans odeur et sans goût, non collantes. Teintes: rose, bleu, naturel.

Maxillaire	rose	nature	bleu
RÉF*	LC 011	LC 021	LC 031
Mandibule	rose	nature	bleu
RÉF*	LC 012	LC 022	LC 032

\* une Boîte de 50 plaques



### lc-tray

Placas de resina prefabricadas fotopolimerizables para la confección de cubetas de impresión y cubetas funcionales, así como para plantillas oclusales y de colocación. Resistentes a la torsión, inodoras e insaboras, no se pegan, gama de colores: rosa, azul, natural.

Maxilar superior	rosa	natural	azul
REF*	LC 011	LC 021	LC 031
Maxilar inferior	rosa	natural	azul
REF*	LC 012	LC 022	LC 032

\* 1 caja de 50 placas de cada



### cold spray

Vaporisateur de froid jusqu'à -45°C. Sans HCFC.

REF	701000060	Spray de 200 ml
-----	-----------	-----------------



### cold spray

Aerosol frío técnico hasta -45°C. No contiene CFC.

REF	701000060	Bote de 200 ml con pulverizador
-----	-----------	---------------------------------





Löffelmaterial Tray material Matériau de base Material de cubeta	Korrekturmaterial Wash material Matériau de correction Material de corrección	Korrekturtechnik Putty wash technique Empreintes de correction Impresión mejorada (2-step)	Doppelmischtechnik Double mixing technique Technique du double mélange Técnicas de mezcla doble (1-step)	Monophasentechnik Monophase technique Technique monofasée Técnica monofase
Aqium® 3D PUTTY SOFT	Aqium® 3D LIGHT	★★★	★★	
	Aqium® 3D MEDIUM	★★	★★★★	
Aqium® 3D HEAVY	Aqium® 3D LIGHT	★★	★★★★	
	Aqium® 3D MEDIUM	★★	★★	
Aqium® 3D MONO	Aqium® 3D MONO			★★★
betasil® VARIO PUTTY	betasil® VARIO LIGHT	★★★★	★	
	betasil® VARIO MEDIUM	★★★★	★	
betasil® VARIO PUTTY SOFT	betasil® VARIO LIGHT	★★★★	★★	
	betasil® VARIO MEDIUM	★★	★★★★	
betasil® VARIO IMPLANT	betasil® VARIO IMPLANT			★★★★
alphasil® PERFECT PUTTY SOFT	alphasil® PERFECT LIGHT	★★★★	★★	
	alphasil® PERFECT MEDIUM	★★★★	★★	
alphasil® PERFECT HEAVY	alphasil® PERFECT LIGHT	★	★★★★	
	alphasil® PERFECT MEDIUM	★	★★	

★★★★ = sehr empfehlenswert / highly recommended / très recommandé / muy recomendado  
★★ = empfehlenswert / recommended / recommandé / recomendado  
★ = weniger empfohlen / less recommended / moins recommandé / menos recomendado



Aqium® 3D LIGHT +  
Aqium® 3D HEAVY  
(1-step technique)



Aqium® 3D LIGHT +  
Aqium® 3D PUTTY SOFT  
(2-step technique)



Aqium® 3D MEDIUM +  
Aqium® 3D PUTTY SOFT  
(2-step technique)



betasil® VARIO PUTTY SOFT +  
betasil® VARIO LIGHT  
(1-step technique)



Aqium® 3D MONO



[www.mueller-omicron.de](http://www.mueller-omicron.de)

# Made in Germany

Für Zahnärzte und Zahntechniker weltweit  
For Dentists and Dental Technicians World-Wide



**müller-  
omicron**  
DENTAL

Müller-Omicron GmbH & Co. KG  
Schlosserstraße 1 · D-51789 Lindlar / Köln · Germany  
Tel.: +49 (0) 2266 47420 · Fax: +49 (0) 2266 3417  
E-Mail: [info@mueller-omicron.de](mailto:info@mueller-omicron.de)  
[www.mueller-omicron.de](http://www.mueller-omicron.de)